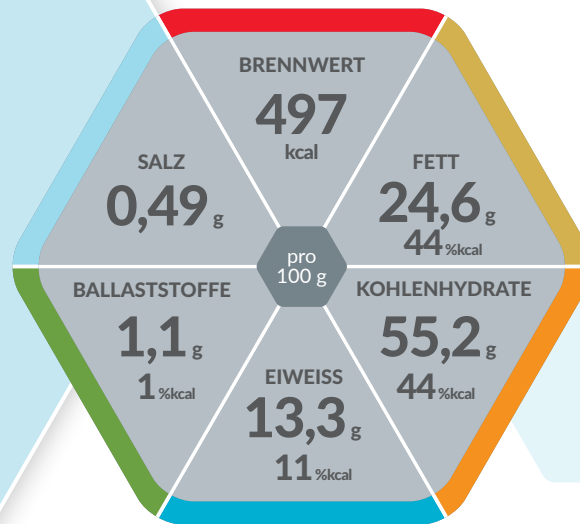


Ab  
Geburt



## SPEZIALNAHRUNG BEI SCHWERER KUHMITLCHALLERGIE UND/ODER NAHRUNGSMITTELALLERGIEN/-UNVERTRÄGLICHKEITEN

Lebensmittel für besondere medizinische Zwecke (bilanzierte Diät)

### Produkteigenschaften

- Auf Basis von non-allergenen Aminosäuren (AAF)
- Mit HMO (2'FL & LNnT)
- Mit langkettigen, mehrfach ungesättigten Fettsäuren (LC-PUFA)
- Mit strukturierten Lipiden
- Glutenfrei
- Lactosefrei (< 0,010 g / 100 ml\*\*)
- Diätetisch vollständig

### Indikationen

Zum Diätmanagement bei schwerer Kuhmilcheiweißallergie und/oder bei:

- Sojaweißallergie
- Allergien gegen jedes andere Nahrungsprotein
- Schweren Nahrungsmittelunverträglichkeiten

### Kontraindikation

Galaktosämie und Glucose-Galaktose-Malabsorption

### Dosierung

Siehe Dosierungstabelle

### Lagerung

Kühl und trocken lagern. Nach dem Öffnen innerhalb von 3 Wochen aufbrauchen.

### Nährstoffe

#### FETT:

Ernährungsphysiologisch hochwertige pflanzliche Öle (Sonnenblumen-, Raps-, verestertes Palmöl), mittelkettige Triglyceride (MCT), Öl aus *Mortierella alpina* (ARA) und Öl aus der Mikroalge *Schizochytrium sp.* (T18)

#### KOHLLENHYDRATE:

Leicht verdauliche Mischung aus Glucosesirup und Kartoffelstärke

#### EIWEISS:

Non-allergene Aminosäuren

#### BALLASTSTOFFE:

100 % HMO (2'-Fucosyllactose & Lacto-N-neotetraose)

### Wichtiger Hinweis

- Unter ärztlicher Aufsicht verwenden
- Bei Säuglingen von Geburt an als einzige Nahrungsquelle geeignet; für Kinder ab 1 Jahr zur ergänzenden Ernährung geeignet
- Beikost nur nach Rücksprache mit dem Kinderarzt einführen.

# Nährwertinformation

ALFAMINO®		100 g	100 ml (zu 13,3 g/100ml)
<b>BRENNWERT</b>			
	kJ	2083	277
	kcal	497	66
<b>Fett, davon</b>	g	24,6	3,3
- gesättigte Fettsäuren	g	8,5	1,1
- MCT	g	6,0	0,80
- sn-2 Palmitinsäure	g	0,55	0,07
- einfach ungesättigte Fettsäuren	g	9,4	1,2
- mehrfach ungesättigte Fettsäuren	g	5,2	0,69
- α-Linolensäure	mg	400	53
- Docosahexaensäure (DHA)	mg	135	18
- Linolsäure	mg	4000	532
- Arachidonsäure (ARA)	mg	135	18
<b>Kohlenhydrate, davon</b>	g	55,2	7,3
- Zucker	g	4,0	0,53
- Lactose	g	< 0,05	< 0,010
<b>Ballaststoffe***</b>	g	1,1	0,15
<b>Eiweißäquivalente<sup>1</sup></b>	g	13,3	1,8
<b>Salz</b>	g	0,49	0,065
<b>MINERALSTOFFE</b>			
Natrium	mg	195	26
Kalium	mg	570	76
Chlorid	mg	420	56
Calcium	mg	530	70
Phosphor	mg	350	46
Magnesium	mg	45	6,0
Eisen	mg	5,0	0,66
Zink	mg	5,0	0,66
Kupfer	mg	0,43	0,057
Mangan	mg	0,068	0,0090
Selen	µg	26	3,5
Jod	µg	110	15
<b>VITAMINE</b>			
A	µg	500	66
D	µg	12	1,6
E	mg	11	1,5
K	µg	45	6,0
C	mg	80	11
Thiamin	mg	0,51	0,068
Riboflavin	mg	1,0	0,13
Niacin	mg	7,0	0,93
	mg NE	12	1,6
B6	mg	0,40	0,053
Folsäure	µg	75	10
Folat	µg DFE	125	17
B12	µg	1,5	0,20
Biotin	µg	12	1,6
Pantothensäure	mg	3,3	0,44
<b>ANDERE NÄHRSTOFFE</b>			
Taurin	mg	40	5,3
L-Carnitin	mg	8,5	1,1
Cholin	mg	145	19
Inositol	mg	35	4,6

Osmolarität (13,3% g/Vol): 299 mOsm/l

## Hinweise:

NE = Niacinäquivalent; DFE = Diätetisches Folat-Äquivalent

\* Verordnungsfähig gemäß Arzneimittel-Richtlinie.  
(gem. AM-RL vom 18.12.2008/22.01.2009)

\*\* verzehrfertiges Produkt / Lebensmittel

\*\*\* besteht zu 100 % aus HMO (2'-Fucosyllactose & Lacto-N-neotetraose)

# Zutatenliste

Glukosesirup, Aminosäuren (L-Lysin, L-Leucin, L-Prolin, L-Glutamin, L-Arginin, L-Valin, Glycin, L-Isoleucin, L-Threonin, L-Serin, L-Phenylalanin, L-Tyrosin, L-Asparaginsäure, L-Histidin, L-Alanin, L-Cystin, Magnesium-L-Aspartat, L-Tryptophan, L-Methionin), pflanzliche Öle (Sonnenblume, Raps, Palm), mittelkettige Triglyceride, Stärke, Mineralstoffe (Calciumglycerophosphat, Kaliumchlorid, Natriumcitrat, Calciumcitrat, Kaliumcitrat, Natriumphosphat, Magnesiumoxid, Eisensulfat, Zinksulfat, Kupfersulfat, Mangansulfat, Kaliumiodid, Natriumselenat), Emulgator (E472c), Ballaststoffe (2'-Fucosyllactose, Lacto-N-neotetraose), Öl aus *Mortierella alpina* (ARA) Öl aus *Schizochytrium sp.* (DHA), Cholinbitartrat, Vitamine (C, E, Niacin, Pantothensäure, Riboflavin, A, Thiamin, B6, Folsäure, K, D, Biotin, B12), Säureregulator (E330), Taurin, Inositol, L-Carnitin.

# Dosierungstabelle

ALTER	MENGE PRO MAHLZEIT		MAHLZEITEN PRO TAG
	Wasser (ml)	Messlöffel <sup>2</sup>	
1. - 2. Woche	90	3	6
3. - 4. Woche	120	4	5
2. Monat	150	5	5
3. - 4. Monat	180	6	5
5. - 6. Monat	210	7	5
Ab dem 7. Monat <sup>3</sup>	210	7	3 - 4

Ein gestrichener Messlöffel = 4,4 g

<sup>1</sup> Entspricht der Summe der zugegebenen Aminosäuren.  
Gesamtstickstoff x 6,25 = 14,5 g Eiweiß / 100 g Pulver.

<sup>2</sup> Nur den beiliegenden Messlöffel verwenden. Bei der Verwendung von mehr Pulver als angegeben, bekommt das Kind zu wenig Flüssigkeit (Gefahr von Dehydrierung), bei zu wenig Pulver bekommt es zu wenig Nährstoffe. Das Verhältnis von Pulver zu Wasser nicht ohne ärztliche Empfehlung ändern.

<sup>3</sup> Beikost nur nach Rücksprache mit dem Kinderarzt einführen.

**ACHTUNG:** Nahrung vor jeder Mahlzeit frisch zubereiten. Beachten Sie bei der Zubereitung genau die Gebrauchsanweisung. Nahrungsreste nicht wiederverwenden, Reste verwerfen. Halten Sie Ihr Baby im Arm, während Sie es füttern. Unbeaufsichtigtes Trinken kann zu Verschlucken führen.

# Bestellinformation

	Art.-Nr.	PZN Stk.	PZN VE (6 x 400 g Dose)
400 g Dose	12432678	09620276	10810964

