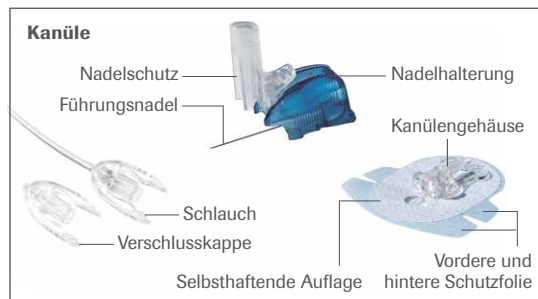


# KURZANLEITUNG

### BITTE BEACHTEN:

Wenn Sie das Accu-Chek Insight Tender Infusionsset zum ersten Mal benutzen, stellen Sie bitte die Füllmenge an Ihrer Accu-Chek Insight Insulinpumpe gemäß der nachstehenden Tabelle ein. Bitte machen Sie sich auch mit den Gebrauchsanweisungen vertraut. Diese enthalten detaillierte Anweisungen und wichtige Sicherheitsinformationen.



### FÜLLMENGEN FÜR SCHLAUCH UND KANÜLEN

Füllmenge für Schlauch (*U100 Insulin)			
Länge:	40 cm	70 cm	100 cm
Füllmenge:	9 IE bzw. U*	13 IE bzw. U*	17 IE bzw. U*

Füllmenge für Kanüle (*U100 Insulin)	
Länge	13 mm/17 mm
Füllmenge	0,9 IE bzw. U*

### SETZEN DES INFUSIONSSETS



1 Waschen Sie sich gründlich die Hände, wählen Sie eine Einstichstelle und desinfizieren Sie diese.



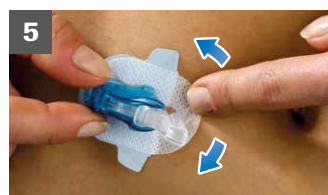
2 Klappen Sie den Nadelschutz so weit wie möglich zurück.



3 Führen Sie die Kanüle im einem Winkel von 20° bis 45° an einer Stelle ein, die nicht in unmittelbarer Nähe einer bereits kürzlich verwendeten liegt.



4 Entfernen Sie vorsichtig die vordere Schutzfolie von der selbsthaftenden Auflage.



5 Drücken Sie den vorderen Teil der selbsthaftenden Auflage fest auf die Haut.



6 Ziehen Sie die Nadelhalterung aus dem Kanülengehäuse.



7 Drücken Sie den Nadelschutz nach unten bis er einrastet.



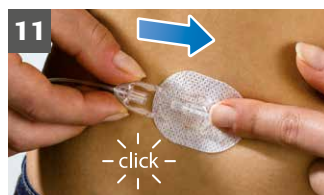
8 Entfernen Sie die hintere Schutzfolie von der selbsthaftenden Auflage.



9 Drücken Sie die selbsthaftende Auflage fest auf die Haut.



10 Schließen Sie den Schlauch an die Insulinpumpe an, füllen Sie ihn (s.o.). **Achten Sie darauf, dass sich keine Luftblasen im Schlauch befinden!**



11 Schließen Sie den Schlauch an das Kanülengehäuse an. Füllen Sie die Kanüle mit 0,9 IE bzw. U (gilt für alle Insight Tender Kanülenlängen).