

Bitte lesen Sie diese Gebrauchsanweisung sorgfältig durch – sie enthält wichtige Informationen über die Anwendung dieses Produktes. Wenn Sie Fragen haben, wenden Sie sich bitte an Ihren Apotheker, Ihren Arzt oder direkt an uns.

**BAUSCH + LOMB**

# Artelac® Complete EDO®

0,24 % Hyaluronsäure (als Natriumhyaluronat), Carbomer, Glycerin und eine Lipidkomponente

**Verwendungszweck:** Augenbefeuchtungsmittel

## Was ist Artelac® Complete EDO®?

Artelac® Complete EDO® ist eine milchige Augentropfenlösung, die 0,24 % Hyaluronsäure (als Natriumhyaluronat), Carbomer, Glycerin und eine Lipidkomponente enthält.

Die Formulierung ist sehr gut verträglich, da sie frei von Konservierungsmitteln und Puffern ist.

## Wofür wird Artelac® Complete EDO® angewendet?

Artelac® Complete EDO® ist ein Augenbefeuchtungsmittel, das alle drei Schichten des Tränenfilms ergänzt, um die Befeuchtung der Augenoberfläche bei trockenen Augen zu verbessern.

## Wann sollte Artelac® Complete EDO® angewendet werden?

Artelac® Complete EDO® enthält das natürliche Befeuchtungsmittel Hyaluronsäure (als Natriumhyaluronat), das in den Strukturen eines gesunden menschlichen Auges vorkommt sowie zwei weitere Feuchtigkeitsspender: Glycerin und Carbomer. Daneben enthält Artelac® Complete EDO® zusätzlich eine Lipidkomponente und ergänzt somit alle drei Schichten des Tränenfilms: die Lipidschicht, die wässrige Schicht und die Muzinschicht.

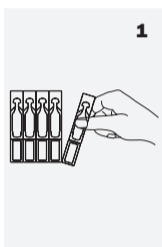
Artelac® Complete EDO® verbleibt auf der Augenoberfläche und versorgt diese mit Feuchtigkeit für eine umgehende und lang anhaltende Linderung der Symptome. Es ist geeignet für alle, die unter den Symptomen des Trockenen Auges leiden, wie z. B. müde, gestresste, brennende und/oder tränende Augen sowie Fremdkörpergefühl im Auge.

## Wie häufig und wie lange sollte Artelac® Complete EDO® angewendet werden?

Geben Sie bei Bedarf jeweils einen Tropfen Artelac® Complete EDO® ins Auge. Sie können die Tropfen täglich und so oft anwenden, wie Sie möchten. Die Anwendungsdauer ist nicht begrenzt.

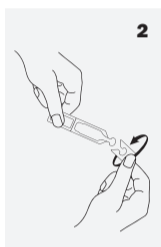
Entsorgen Sie die Einzel-Dosis-Ophtiole nach einmaligem Gebrauch.

## Wie ist Artelac® Complete EDO® anzuwenden?



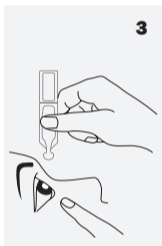
1

Trennen Sie vorsichtig eine Einzel-Dosis-Ophtiole vom Streifen ab.



2

Drehen (nicht ziehen) Sie die Verschlusskappe der Einzel-Dosis-Ophtiole ab.



3

Neigen Sie den Kopf leicht nach hinten und ziehen Sie mit einem Finger der freien Hand Ihr unteres Augenlid vorsichtig nach unten. Halten Sie die Einzel-Dosis-Ophtiole möglichst senkrecht mit der Öffnung nach unten über das geöffnete Auge. Achten Sie darauf, dass die Einzel-Dosis-Ophtiole Ihr Auge nicht berührt, um eine mögliche Verletzung oder Schädigung des Auges zu vermeiden. Drücken Sie die Einzel-Dosis-Ophtiole leicht zusammen und geben Sie einen Tropfen in das Auge.

Schließen Sie anschließend das Auge, bewegen Sie es leicht nach rechts und links und blinzeln Sie, um den Tropfen gut auf der Augenoberfläche zu verteilen.

## Wann darf Artelac® Complete EDO® nicht angewendet werden?

Wenden Sie das Produkt nicht an, wenn Sie überempfindlich auf einen der Inhaltsstoffe reagieren.

## Wichtige Informationen zur Anwendung von Artelac® Complete EDO®

- Lokale Überempfindlichkeitsreaktionen wurden sehr selten berichtet. In diesen Fällen sollte die Behandlung abgebrochen werden.
- Dieses Produkt kann nach dem Eintropfen vorübergehend verschwommenes Sehen hervorrufen, das sich nachteilig auf das Führen eines Fahrzeugs oder das Bedienen von Maschinen auswirken kann.
- Berühren Sie die Augenoberfläche nicht mit der Spitze der EDO®, um mögliche Verletzungen zu vermeiden.
- Nehmen Sie Kontaktlinsen vor dem Gebrauch heraus.
- Warten Sie ca. 15 Minuten bevor Sie ein anderes Präparat anwenden oder Ihre Kontaktlinsen wieder einsetzen.
- Nicht wiederverwenden.
- Nach dem Verwendbarkeitsdatum nicht mehr anwenden.
- Bei beschädigter Verpackung oder Einzel-Dosis-Ophtiole nicht verwenden.

## Wie ist Artelac® Complete EDO® aufzubewahren?

Lagern Sie das Produkt bei 1 – 25 °C. Von Sonnenlicht fernhalten.

### Darreichungsform

Artelac® Complete EDO® ist in Packungsgrößen mit 10 oder 30 Einzel-Dosis-Ophtiole mit jeweils 0,5 ml Augentropfen erhältlich.

CE 0483

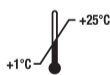
Konformitätsbewertungsverfahren nach EU Medizinprodukterichtlinie CE Zeichen mit Nummer der Benannten Stelle

Dr. Gerhard Mann  
chem.-pharm. Fabrik GmbH  
Brunsbütteler Damm 165/173  
13581 Berlin, Germany

Vertrieb / Distributeur / Distributore:  
Bausch & Lomb GmbH  
Brunsbütteler Damm 165/173  
13581 Berlin

E-Mail: kontakt@bausch.com

Hersteller  
Fabricant  
Fabricante



Temperaturbegrenzung  
Seuil de température  
Limiti di temperatura



Bei beschädigter Verpackung nicht verwenden  
Ne pas utiliser si l'emballage est endommagé.  
Non utilizzare se l'imballaggio é danneggiato.



Gebrauchsanweisung beachten  
Suivre les instructions d'utilisation!  
Seguire le istruzioni per l'uso!



Verwendbar bis  
Date limite d'utilisation  
Data di scadenza



Nicht wiederverwenden  
Ne pas réutiliser  
Non riutilizzabile

LOT

Fertigungslosnummer, Charge  
Numéro de lot  
Numero di lotto

STERILE A

Sterilisiert mit aseptischen Verfahren  
Stérile grâce à l'utilisation de technologies aseptiques  
Sterile grazie all'uso di tecnologia aseptiche



Vor Sonnenlicht schützen  
Protéger de la lumière du soleil.  
Non esporre alla luce solare.

Veillez lire ces instructions soigneusement – elles contiennent des informations importantes sur l'utilisation de ce produit. Pour toute question, veuillez vous adresser à votre pharmacien, votre médecin ou contactez-nous. Legga con attenzione queste istruzioni per l'uso, che contengono importanti informazioni sull'uso del prodotto. Per eventuali domande si rivolga al farmacista, al medico o direttamente a noi.

## BAUSCH + LOMB

# Artelac® Complete EDO®

0,24 % d'acide hyaluronique (sous forme de sodium hyaluronate), carbomère, glycérol et un composant lipidique

Usage prévu: lubrifiant oculaire

0,24 % di acido ialuronico (sotto forma di ialuronato di sodio), carbomer, glicerolo e una componente lipidica

Usò previsto: lubrificante oculare

### Qu'est-ce que Artelac® Complete EDO®?

Artelac® Complete EDO® est une solution ophtalmique opaque contenant 0,24 % d'acide hyaluronique (sous forme de sodium hyaluronate), un carbomère, du glycérol et un composant lipidique.

La formulation avancée présente une tolérabilité très élevée car elle est exempte de conservateurs et d'agents tampons.

### Quelle est l'application de Artelac® Complete EDO®?

Artelac® Complete EDO® est un lubrifiant oculaire qui renforce les trois couches du film lacrymal afin d'améliorer l'hydratation de la surface oculaire en cas de sensation d'œil sec.

### Quand utiliser Artelac® Complete EDO®?

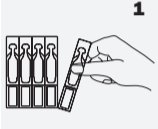
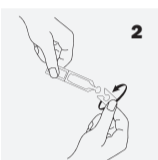
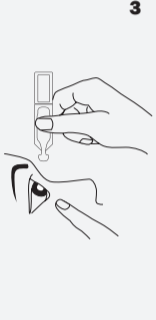
Artelac® Complete EDO® contient un hydratant naturel, l'acide hyaluronique (sous forme de sodium hyaluronate) que l'on retrouve dans les structures de l'œil humain ainsi que deux hydratants additionnels: du glycérol et un carbomère. Grâce à son composant lipidique additionnel, Artelac® Complete EDO® renforce les trois couches du film lacrymal: les phases lipidique, aqueuse et mucinique.

Artelac® Complete EDO® est conçu pour rester sur la surface de l'œil et apporter un soulagement des symptômes immédiat et durable. C'est le produit idéal pour les personnes souffrant d'une série de symptômes de sécheresse oculaire comme la fatigue, le stress, les picotements, les brûlures et/ou les larmoiements oculaires.

### Fréquence et durée du traitement par Artelac® Complete EDO®

Instillez une goutte de Artelac® Complete EDO® dans l'œil lorsque nécessaire. Vous pouvez l'utiliser tous les jours et aussi souvent que vous le souhaitez. Il n'y a pas de limitation de durée. Jetez les doses individuelles après usage.

### Comment utiliser Artelac® Complete EDO®?

 <p><b>1</b> Séparez délicatement une dose individuelle de la barrette.</p>	 <p><b>2</b> Tournez le bouchon de la dose individuelle (ne tirez pas).</p>	 <p><b>3</b> Penchez la tête légèrement en arrière et tirez doucement votre paupière inférieure vers le bas avec un doigt de votre main libre. Tenez la dose individuelle le plus verticalement possible au-dessus de votre œil avec la pointe tournée vers le bas. Évitez le contact de la pointe de la dose individuelle avec vos yeux afin d'éviter autant que possible de vous blesser. Pressez doucement sur la dose afin de faire tomber une goutte dans votre œil. Fermez ensuite votre œil, faites-le bouger doucement de gauche à droite et puis clignez de l'œil afin de répartir de manière optimale le produit à la surface de l'œil.</p>
--	---	---

### Quand ne faut-il pas utiliser Artelac® Complete EDO®?

N'utilisez pas ce produit si vous présentez une hypersensibilité à l'un des composants.

#### Informations importantes sur l'utilisation de Artelac® Complete EDO®

- Réactions d'hypersensibilité locale ont été très rarement rapportées. Le traitement doit cesser dans de tels cas.
- Après l'installation ce produit peut provoquer des troubles temporaires de la vision, ce qui entraîne un risque potentiel pour les conducteurs de véhicules ou les opérateurs de machines.
- Ne pas toucher la surface de l'œil avec le bout de la dose individuelle pour éviter toute blessure possible.
- Retirez les lentilles de contact avant d'utilisation.
- Attendez environ 15 minutes avant d'utiliser un autre produit de l'œil ou avant de remplacer de lentilles de contact.
- Ne pas réutiliser.
- Ne pas utiliser après la date de péremption.
- Ne pas utiliser si l'emballage ou de la dose individuelle est endommagé.

**Stockage de Artelac® Complete EDO®** Stockez à une température de +1 – +25 °C. Protéger de la lumière du soleil.

**Présentation:** Artelac® Complete EDO® est conditionné en packs de 10, 30 doses individuelles contenant 0,5 ml de gouttes ophtalmique.

**Che cos'è Artelac® Complete EDO®?** Artelac® Complete EDO® è una soluzione oculare opaca contenente 0,24 % di acido ialuronico (sotto forma di ialuronato di sodio), carbomer, glicerolo e una componente lipidica. La formulazione avanzata ha un'ottima tollerabilità ed è priva di conservanti e soluzioni tampone.

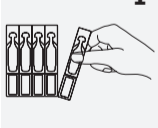

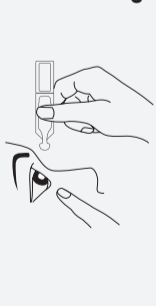
**A cosa serve Artelac® Complete EDO®?** Artelac® Complete EDO® è un lubrificante oculare che fornisce un'integrazione a tutti e tre gli strati del film lacrimale per migliorare l'umidificazione della superficie oculare in presenza di sensazione dell'occhio secco.

**Quando usare Artelac® Complete EDO®?** Artelac® Complete EDO® contiene l'umettante naturale acido ialuronico (sotto forma di ialuronato di sodio), presente nelle strutture dell'occhio umano e altre due sostanze umettanti: glicerolo e carbomer. Grazie a un'ulteriore componente lipidica, Artelac® Complete EDO® fornisce un'integrazione a tutti e tre gli strati del film lacrimale: lipidico, acquoso e mucoso.

La formula di Artelac® Complete EDO® consente al prodotto di rimanere sulla superficie oculare dove esplica un effetto umettante, per un sollievo immediato e duraturo dai sintomi. È un prodotto ideale per tutti coloro che soffrono di sintomi dell'occhio secco quali sensazione di secchezza, irritazione o affaticamento oculare, sensazione di corpo estraneo, o eccessiva lacrimazione.

**Con che frequenza e per quanto tempo usare Artelac® Complete EDO®?** Instillare una goccia di Artelac® Complete EDO® nell'occhio secondo necessità. Il prodotto può essere utilizzato tutti i giorni e tutte le volte che si desidera. Non esiste alcun limite alla durata dell'uso. Eliminare le unità monodose dopo l'uso.

### Come usare Artelac® Complete EDO®?

 <p><b>1</b> Staccare un'unità monodose dalla striscia.</p>	 <p><b>2</b> Girare (non tirare) il cappuccio e staccarlo dall'unità monodose.</p>	 <p><b>3</b> Inclinare lievemente la testa e tirare delicatamente verso il basso la palpebra inferiore con un dito della mano libera. Mantenere l'unità monodose il più verticalmente possibile al di sopra dell'occhio, con il beccuccio rivolto verso il basso. Evitare il contatto dell'unità monodose con l'occhio, per prevenire possibili lesioni o danni. Comprimerne, quindi, delicatamente l'unità monodose per applicare una goccia. Chiudere l'occhio effettuando dei lenti movimenti rotatori per facilitare la distribuzione della goccia sulla superficie oculare.</p>
---	--	---

### Quando non si può usare Artelac® Complete EDO®?

Non usi il prodotto se è ipersensibile a uno qualsiasi dei componenti.

#### Informazioni importanti sull'uso di Artelac® Complete EDO®

- Locali reazioni di ipersensibilità sono state segnalate molto raramente. Il trattamento deve essere sospeso in tali casi.
- Questo prodotto può causare una temporanea visione offuscata dopo l'instillazione, che può avere un impatto negativo sulla guida di veicoli o sull'utilizzo di macchinari.
- Non toccare la superficie dell'occhio con la punta dell'unità per evitare possibili lesioni.
- Togliere le lenti a contatto prima dell'uso.
- Attendere circa 15 minuti prima di utilizzare un'altra preparazione oculare o prima di applicare le lenti a contatto.
- Non riutilizzare.
- Non usare dopo la data di scadenza.
- Non utilizzare se la confezione o l'unità monodose è danneggiata.

**Come conservare Artelac® Complete EDO®?** Conservare a una temperatura di +1 – +25 °C. Non esporre alla luce solare.

### Presentazione:

Artelac® Complete EDO® è disponibile in confezioni contenenti 10, 30 unità monodose da 0,5 ml di soluzione oftalmica