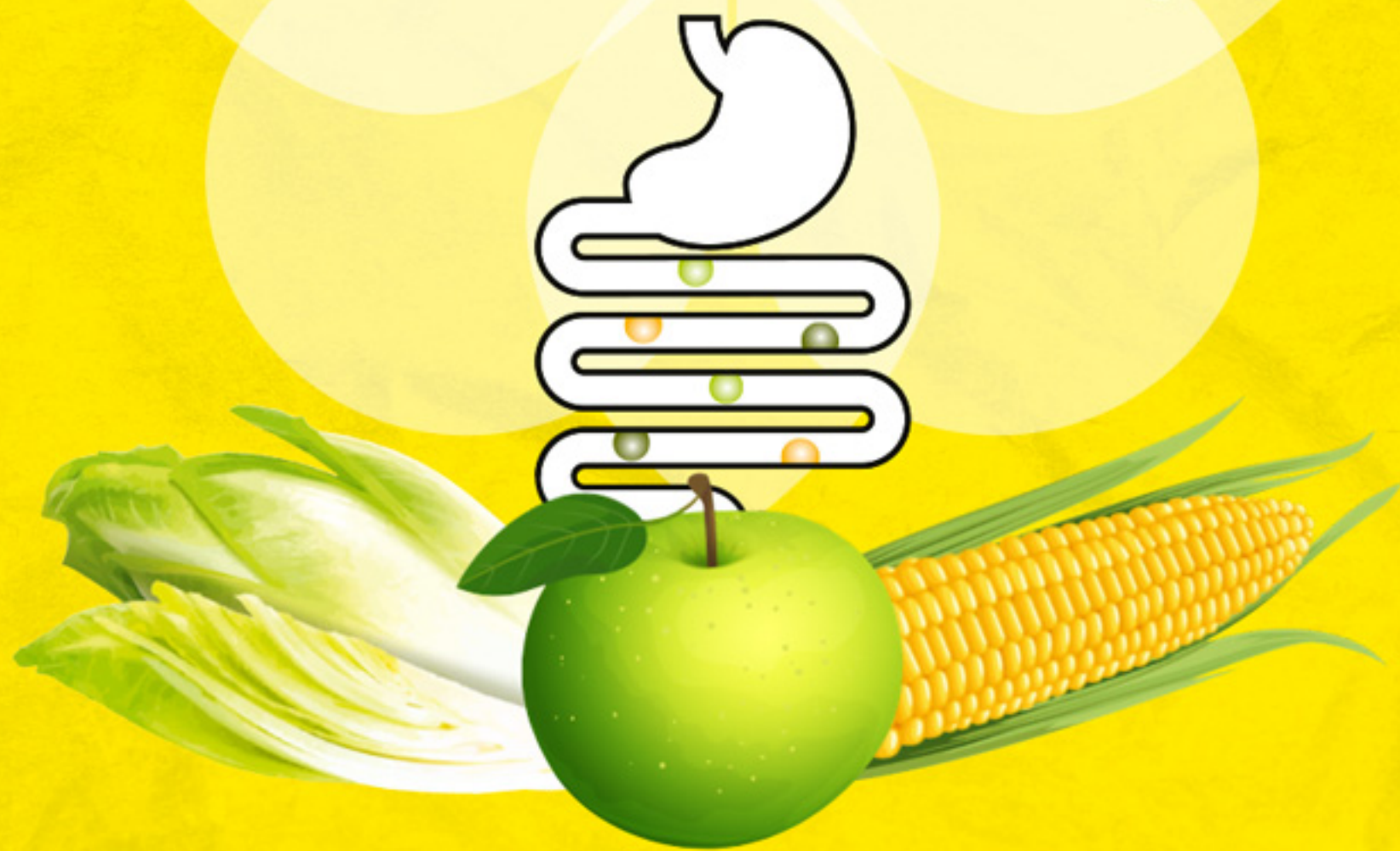


# MADENA Darmkur



Für eine normale Darmfunktion,  
einen normalen Cholesterin-  
und Blutzuckerspiegel\*

Vegan,  
Lactosefrei,  
Glutenfrei

Komposition aus ver-  
schiedenen Lactobacillen  
& Bifidobakterien

Ballaststoffe  
aus Apfel,  
Chicorée & Mais

## Vegan, Lactosefrei, Glutenfrei

### Verzehrempfehlung:

Standard: Zweimal täglich einen Messlöffel MADENA DARMKUR möglichst in lauwarmem (nicht heißen!) Wasser auflösen und trinken. Ein Messlöffel entspricht 12 g (20ml).

Alternativ: Möchte man erreichen, dass der Blutzuckerspiegel nach der Mahlzeit weniger ansteigt, nimmt man 40 g MADENA DARMKUR zur Mahlzeit.\*

### Für einen dauerhaften Gebrauch geeignet.

**Tipp:** Wer sich bisher eher ballaststoffarm ernährt hat, muss seinen Verdauungstrakt zunächst an die erhöhte Ballaststoffaufnahme gewöhnen. In diesem Fall beginnt man in der ersten Woche mit 1/3 bis 1/2 der empfohlenen Tagesdosis und steigert diese innerhalb von ein bis zwei Wochen auf die erforderliche Dosis.

MADENA DARMKUR ist geschmacksneutral. Es ist bewusst frei von Süßstoffen, Emulgatoren, Füll- oder Hilfsstoffen.

**Zutatenliste:** Natives Zichorieninulin, Apfelpektin, Maisdextrin, Bifidobacterium breve, Bifidobacterium lactis, Lactobacillus casei, Lactobacillus gasseri, Lactobacillus plantarum, Lactobacillus rhamnosus

**Hinweise:** Nahrungsergänzungsmittel dienen nicht als Ersatz für eine ausgewogene und abwechslungsreiche Ernährung und eine gesunde Lebensweise. Die angegebene empfohlene tägliche Verzehrmenge darf nicht überschritten werden. Außerhalb der Reichweite von kleinen Kindern sowie kühl und verschlossen lagern. Pektine müssen mit ausreichend Flüssigkeit eingenommen werden, damit sie sicher in den Magen gelangen – Warnung, dass bei Verbrauchern mit Schluckbeschwerden oder bei unzureichender Flüssigkeitszufuhr Erstickungsgefahr besteht. Bei Personen mit Fructoseunverträglichkeit kann es zu Blähungen kommen.



**Vertrieb:** MADENA GmbH & Co KG, Stöckheimer Weg 1, D - 50829 Köln, **Info-Telefon:** +49 (0)221/28 23 99 70

## NAHRUNGSERGÄNZUNGSMITTEL

Nährwert- tabelle	Pro Portion à 12 g	Pro Tages- ration (2 x 12 g)	Pro Portion à 40 g
Natives Zichorieninulin in g	6	12	20
Apfelpektin in g	3	6	10
Maisdextrin in g	2,89	5,78	9,62
<b>Ballaststoffe gesamt in g</b>	<b>11,89</b>	<b>23,78</b>	<b>39,62</b>
Bifidobacterium breve#	1 Mrd.##	2 Mrd.	3,33 Mrd.
Bifidobacterium lactis#	1 Mrd.	2 Mrd.	3,33 Mrd.
Lactobacillus casei#	1 Mrd.	2 Mrd.	3,33 Mrd.
Lactobacillus gasseri#	1 Mrd.	2 Mrd.	3,33 Mrd.
Lactobacillus plantarum#	1 Mrd.	2 Mrd.	3,33 Mrd.
Lactobacillus rhamnosus#	1 Mrd.	2 Mrd.	3,33 Mrd.
<b>Probiotika gesamt</b>	<b>6 Mrd.</b>	<b>12 Mrd.</b>	<b>20 Mrd.</b>

# in KBE = koloniebildende Einheit, ## Mrd. = Milliarden  
12 g entsprechen 20 ml

Mindestens haltbar bis Ende: siehe Boden, LOT: siehe Boden.

Nicht über 25° C lagern.

Füllhöhe technisch bedingt.

\*Die tägliche Aufnahme von 12 g nativem Zichorieninulin trägt durch Erhöhung der Stuhlfrequenz zu einer normalen Darmfunktion bei. Natives Zichorieninulin, Apfelpektin und Maisdextrin tragen zu einer ausreichenden Versorgung mit Ballaststoffen bei. Pektine tragen zur Aufrechterhaltung eines normalen Cholesterinspiegels im Blut bei. Die positive Wirkung stellt sich bei einer täglichen Aufnahme von 6 g Pektinen ein. Die Aufnahme von Pektinen im Rahmen einer Mahlzeit trägt dazu bei, dass der Blutzuckerspiegel nach der Mahlzeit weniger stark ansteigt. Diese positive Wirkung stellt sich ein, wenn die Mahlzeit mindestens 10 g Pektine enthält. Das entspricht der Menge von 40 g MADENA DARMKUR.



**Nahrungsergänzungsmittel.  
In Deutschland hergestellt.**

500 g