

## GEBRAUCHSINFORMATION

Sehr geehrte Patientin, sehr geehrter Patient!

Bitte lesen Sie die gesamte Gebrauchsinformation sorgfältig durch und heben Sie sie auf.

Vielleicht möchten Sie diese später nochmals lesen. Ihr Therapeut, Arzt oder Apotheker hilft Ihnen gerne weiter, wenn Sie weitere Informationen oder einen Rat benötigen.

### Ledum HM Inj.

#### 1. Was ist Ledum HM Inj. und wofür wird es angewendet?

Ledum HM Inj. ist ein homöopathisches Arzneimittel bei Erkrankungen des Bewegungsapparates.

Das Anwendungsgebiet leitet sich von den homöopathischen Arzneimittelbildern ab.

Dazu gehört: Besserung rheumatischer Beschwerden.

#### 2. Was müssen Sie vor der Anwendung von Ledum HM Inj. beachten?

Ledum HM Inj. darf nicht angewendet werden

- bei Kindern unter 2 Jahren,
- bei bekannter Allergie gegen Ameisensäure.

Bei akuten Zuständen, die z. B. mit Rötung, Schwellung oder Überwärmung von Gelenken einhergehen, sowie bei andauernden Beschwerden sollten Sie einen Arzt aufsuchen.

*Was müssen Sie in der Schwangerschaft und Stillzeit berücksichtigen?*

Fragen Sie vor der Anwendung von allen Arzneimitteln Ihren Arzt um Rat.

*Was ist bei Kindern zu berücksichtigen?*

Die Anwendung bei Kindern und Jugendlichen von 2 - 18 Jahren sollte nicht ohne ärztlichen Rat erfolgen.

Anwendung von Ledum HM Inj. zusammen mit anderen Arzneimitteln:

Es sind keine Wechselwirkungen bekannt.

Allgemeiner Hinweis: Die Wirkung eines homöopathischen Arzneimittels kann durch allgemein schädigende Faktoren in der Lebensweise und durch Reiz- und Genussmittel ungünstig beeinflusst werden. Falls Sie sonstige Arzneimittel anwenden, fragen Sie bitte Ihren Arzt.

#### 3. Wie ist Ledum HM Inj. anzuwenden?

Die folgenden Angaben gelten, soweit das Arzneimittel nicht anders verordnet wurde:

Erwachsenen und Jugendlichen ab 12 Jahren werden bei akuten Zuständen bis zu 3 mal täglich 2 ml intravenös, intramuskulär oder subcutan injiziert.

Eine über eine Woche hinausgehende Anwendung sollte nur nach Rücksprache mit einem homöopathisch erfahrenen Therapeuten erfolgen.

Bei chronischen Verlaufsformen 1 mal täglich 2 ml intravenös, intramuskulär oder subcutan injizieren.

Bei Besserung der Beschwerden ist die Häufigkeit der Anwendung zu reduzieren.

Kinder ab 2 bis unter 6 Jahren erhalten die Hälfte, Kinder ab 6 bis unter 12 Jahren zwei Drittel der Erwachsenenendosis.

Angebrochene Ampullen dürfen nicht aufbewahrt und zu einem späteren Zeitpunkt verwendet werden, da die Sterilität der Injektionslösung nicht mehr gewährleistet ist.

Auch homöopathische Arzneimittel sollten ohne ärztlichen Rat nicht über längere Zeit angewendet werden.

#### 4. Welche Nebenwirkungen sind möglich?

Allergische Reaktionen sind möglich. Das Präparat ist dann abzusetzen und ein Arzt aufzusuchen.

Hinweis: Bei der Anwendung eines homöopathischen Arzneimittels können sich die vorhandenen Beschwerden vorübergehend verschlimmern (Erstverschlimmerung). In diesem Fall sollten Sie das Arzneimittel absetzen und Ihren Arzt befragen.

Meldung von Nebenwirkungen:

Wenn Sie Nebenwirkungen bemerken, wenden Sie sich an Ihren Arzt oder Apotheker. Dies gilt auch für Nebenwirkungen, die nicht in dieser Packungsbeilage angegeben sind.

Sie können Nebenwirkungen auch direkt dem Bundesinstitut für Arzneimittel und Medizinprodukte,

Abt. Pharmakovigilanz, Kurt-Georg-Kiesinger-Allee 3, D-53175 Bonn, Website: [www.bfarm.de](http://www.bfarm.de) anzeigen.

Indem Sie Nebenwirkungen melden, können Sie dazu beitragen, dass mehr Informationen über die Sicherheit dieses Arzneimittels zur Verfügung gestellt werden.

#### 5. Wie ist Ledum HM Inj. aufzubewahren?

Bewahren Sie das Arzneimittel so auf, dass es für Kinder nicht zugänglich ist.

Bitte verwenden Sie das Arzneimittel nicht mehr nach dem auf dem Behältnis und der äußeren Umhüllung angegebenen Verfalldatum.

Nicht über 25 °C lagern.

## 6. Weitere Informationen:

### ZUSAMMENSETZUNG:

1 Ampulle zu 2 ml enthält:

Wirkstoffe:

Acidum formicicum Dil. D 4	0,15 ml
Berberis vulgaris Dil. D 4	0,15 ml
Bryonia Dil. D 4	0,15 ml
Ferrum phosphoricum Dil. D 8	0,15 ml
Filipendula ulmaria Dil. D 6	0,15 ml
Ledum palustre Dil. D 3	0,16 ml
Pseudognaphalium obtusifolium e planta tota flor. rec. Dil. D 3 (HAB, V. 3a)	0,15 ml
Rhododendron ferrugineum (HAB 34) Dil. D 4 [HAB, V. 4a, Urt. mit Ethanol 86 % (m/m)]	0,15 ml
Solanum dulcamara Dil. D 6	0,15 ml
Sulfur Dil. D 8	0,15 ml

Bestandteile 1 – 10 über die letzten beiden Stufen gemeinsam potenziert.

Sonstige Bestandteile:

Natriumchlorid, Wasser für Injektionszwecke.

**INHALT:** Flüssige Verdünnung zur Injektion.

10 bzw. 50 Ampullen zu 2 ml.

Apothekenpflichtig

Zul.-Nr. 6454155.00.00

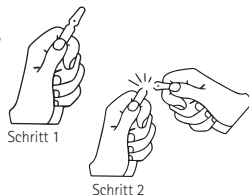
Pharmazeutischer Unternehmer und Hersteller:

Homöopathisches Laboratorium  
Alexander Pflüger GmbH & Co. KG  
Röntgenstraße 4  
D-33378 Rheda-Wiedenbrück

Stand der Information: März 2017

### WICHTIGE INFORMATION ZUM ÖFFNEN DER AMPULLEN:

Der Punkt liegt über einer bereits vorhandenen Sollbruchstelle. Wird der Punkt nach vorne gehalten, kann die Ampullenspitze, wie in der Zeichnung dargestellt, leicht nach hinten abgebrochen werden.



- Homöopathisch
- Natürlich
- Wirksam

### Unsere ganze Energie für Homöopathie

In der klassischen Homöopathie das passende Einzelmittel zu finden, erfordert Erfahrung und viel Fachkenntnis. Die Anwendung von homöopathischen Komplexmitteln ist weitaus einfacher, denn Komplexmittel bieten Orientierung und erleichtern den Einstieg in die ganzheitliche Therapie. Dies wusste bereits Georg Pflüger im Jahre 1929, als er seine ganze Energie in die Entwicklung unserer homöopathischen Komplexmittel steckte.

„Unsere ganze Energie für Homöopathie“ – dieser Anspruch hat auch heute noch Gültigkeit. Wir leben das Konzept der Homöopathie und stellen mit Sorgfalt homöopathische Arzneimittel her. Dabei verbinden wir die traditionellen Vorschriften des Homöopathischen Arzneibuches mit den modernsten Anforderungen hinsichtlich Technik und Methoden. Die Arzneipflanzen für die Urtinkturen werden durch uns angebaut und geerntet oder von ausgewählten Lieferanten bezogen. Bei dem gesamten Herstellungsprozess vertrauen wir auf das Wissen und die Energie unserer Mitarbeiter. So entstehen homöopathische Arzneimittel mit höchster Qualität und einzigartige Kombinationen für viele verschiedene Anwendungsgebiete.