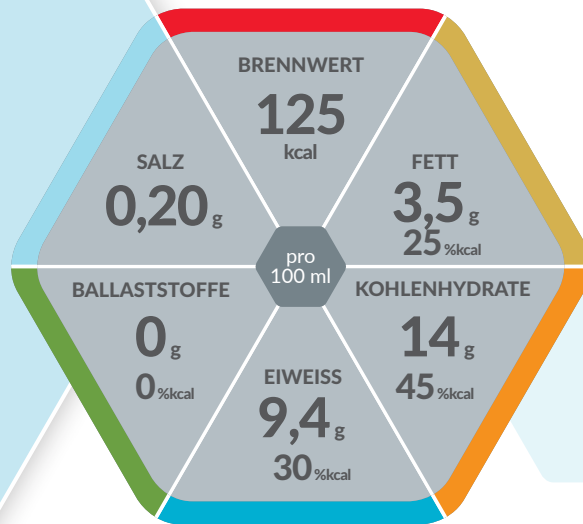




APRIKOSE



## Eiweissreiche, hochkalorische TRINKNAHRUNG

Lebensmittel für besondere medizinische Zwecke (bilanzierte Diät)



### Produkteigenschaften

- Eiweissreich (30 %kcal)
- Hochkalorisch: 250 kcal/Flasche
- Ohne Ballaststoffe
- Glutenfrei
- Lactosearm (0,5 g / 100 ml)
- Diätetisch vollständig

### Indikationen

Zum Diätmanagement bei bestehender Mangelernährung oder bei Risiko für eine Mangelernährung und/oder bei

- Erhöhtem Eiweissbedarf (z.B. bei Dekubitus oder gestörter Wundheilung)

### Dosierung

Zur ausschließlichen Ernährung:  
Empfehlung des Arztes beachten.

Zur ergänzenden Ernährung: 1 – 3 Flaschen täglich.

### Lagerung

Schmeckt gekühlt am besten. Ungeöffnet, kühl und trocken lagern. Vor Gebrauch gut schütteln. Geöffnete Flasche wiederverschließen, im Kühlschrank aufbewahren und innerhalb von 24 Stunden verzehren. Umgefüllte Trinknahrung zugedeckt aufbewahren und innerhalb von 6 Stunden verbrauchen.

### Nährstoffe

#### FETT:

Ernährungsphysiologisch hochwertiges Rapsöl

#### KOHLLENHYDRATE:

Leicht verdauliche Mischung aus Glucosesirup und Saccharose

#### EIWEISS:

Hochwertiges Milcheiweiss

#### BALLASTSTOFFE:

Ballaststofffrei

### Wichtiger Hinweis

- Unter ärztlicher Aufsicht verwenden
- Geeignet ab 3 Jahren
- Als einzige Nahrungsquelle geeignet

## Nährwertinformation

RESOURCE® PROTEIN Aprikose		100 ml
<b>BRENNWERT</b>		
	kJ	527
	kcal	125
<b>Fett, davon</b>	g	3,5
- gesättigte Fettsäuren	g	0,50
- einfach ungesättigte Fettsäuren	g	2,1
- mehrfach ungesättigte Fettsäuren	g	0,90
<b>Kohlenhydrate, davon</b>	g	14
- Zucker	g	6,5
- Lactose	g	<0,50
<b>Ballaststoffe</b>	g	0
<b>Eiweiß</b>	g	9,4
<b>Salz</b>	g	0,20
<b>MINERALSTOFFE</b>		
Natrium	mg	80
Kalium	mg	155
Chlorid	mg	100
Calcium	mg	120
Phosphor	mg	100
Magnesium	mg	23
Eisen	mg	1,5
Zink	mg	1,3
Kupfer	mg	0,17
Mangan	mg	0,27
Fluorid	mg	0,12
Selen	µg	7,5
Chrom	µg	5,5
Molybdän	µg	11
Jod	µg	17
<b>VITAMINE</b>		
A	µg	120
D	µg	1,3
E	mg	2,3
K	µg	10
C	mg	16
Thiamin	mg	0,20
Riboflavin	mg	0,23
Niacin	mg	0,90
	mg NE	1,6
B <sub>6</sub>	mg	0,25
Folsäure	µg	35
B <sub>12</sub>	µg	0,65
Biotin	µg	5,0
Pantothensäure	mg	0,65
<b>Osmolarität: 390 mOsm/l</b>		
<b>Wasser: 80 g / 100 ml</b>		

## Zutatenliste

Wasser, Milcheiweiß, Glucosesirup, Saccharose, pflanzliches Öl (Rapsöl), Mineralstoffe (Kaliumchlorid, Kaliumcitrat, Natriumcitrat, Magnesiumcitrat, Magnesiumoxid, Eisensulfat, Zinksulfat, Mangansulfat, Kupfersulfat, Natriumfluorid, Chromchlorid, Natriummolybdat, Kaliumjodid, Natriumselenat), Emulgator (E471), Aroma, Stärke, Vitamine (C, E, Niacin, Pantothensäure, B<sub>6</sub>, A, Thiamin, Riboflavin, Folsäure, K, Biotin, D), Verdickungsmittel (E407), Farbstoff (E120, E160aii).

## Bestellinformation

	Art.-Nr.	PZN Stk. (4 x 200 ml)	PZN VE (6 x 4 x 200 ml)
Aprikose	12251737	04910420	00723939

## resource® protein

Erhältlich in diesen Geschmacksrichtungen:



### Hinweise:

Allergene sind in den Zutatenlisten unterstrichen!

NE = Niacinäquivalent

\* Verordnungsfähig gemäß Arzneimittel-Richtlinie. (gem. AM-RL vom 18.12.2008/22.01.2009)



Nestlé Health Science  
(Deutschland) GmbH

Lyoner Straße 23  
D-60528 Frankfurt

www.nestlehealthscience.de