

Produktkatalog

Kompressionsstrümpfe

VenoTrain®





Produktkatalog

Kompressionsstrümpfe

VenoTrain®

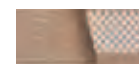
Bewegung erleben: www.bauerfeind.com

Kennzeichnung auf Verpackungen

Haftbänder



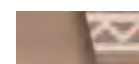
Noppe



Noppe gemustert



Spitze



Wabe

Fußspitze



geschlossen



offen

Service Nummern

Deutschland

Kunden-Service* 0800-0010510 (8 – 18 Uhr)

Telefax* 0800-0010515

E-Mail info@bauerfeind.com

Österreich

Kunden-Service 0800-4430130

E-Mail info@bauerfeind.at

Schweiz

Kunden-Service 056-4858242

E-Mail info@bauerfeind.ch

* Kostenfrei innerhalb von Deutschland

		AD	AG	AT	ATU
micro	CREME				
	HONIG				
	CARAMEL				
	AMARETTO				
	MANDEL				
	ESPRESSO				
	SCHWARZ	●	●	●	●
	GRAPHIT				
	MARINE				
	IVY				
	BERRY				
LIME					
GRAPE					
micro balance	CREME				
	CARAMEL	●	●	●	
look	SCHWARZ				
	CARAMEL				
	TOFFEE	●	●	●	●
	SCHWARZ				
soft	GRAPHIT				
	NATUR				
	CARAMEL				
	ESPRESSO	●	●	●	● (Maß)
	SCHWARZ				
business	MARINE				
	WEISS				
	TERRA				
	SCHWARZ	●			
	GRAPHITE				
sport	MARINE				
	WEISS				
	TITAN	●			
impuls+	SCHWARZ				
	CARAMEL	●	●	● (Maß)	
delight	SCHWARZ				
ulcertec	CARAMEL	verschiedene Ausführungen			
curafLOW	NATUR	●			
	CREME				
	CARAMEL	verschiedene Ausführungen			
	SCHWARZ				

Produkte und Versorgungskonzepte:

Für mehr Lebensqualität

Als einer der weltweit führenden Hersteller medizinischer Hilfsmittel leistet die Bauerfeind AG mit ihren Produkten und Servicekonzepten seit über 80 Jahren einen wichtigen Beitrag zur Erhaltung und Wiederherstellung der Gesundheit sowie zur Steigerung des Wohlbefindens – für mehr Lebensqualität.

Der Tradition eines familiengeführten Unternehmens und den hohen Leistungserwartungen im modernen Gesundheitswesen verpflichtet, arbeiten unsere Spezialisten mit Medizinern und Wissenschaftlern aus aller Welt zusammen.

Zahlreiche Patente und internationale Auszeichnungen belegen die Innovationskraft unseres Unternehmens sowie herausragende Kompetenzen in Technologie und Fertigung. Dabei setzen wir auch in Zukunft konsequent auf Qualität „Made in Germany“.

Bandagen und Orthesen

Ob zur Prävention, zur Therapie von Beschwerden sowie zur postoperativen Versorgung: Ärzte und Physiotherapeuten vertrauen weltweit auf unsere Bandagen und Orthesen, die für alle relevanten Versorgungsbereiche in vielfältigen Ausführungen erhältlich sind und Standards setzen für maximalen Therapieerfolg.

Einlagen und Schuhe

Im Bereich orthopädischer Einlagen setzen wir mit traditionellen Produkten und innovativen Einlagekonzepten wie TRIactive und ErgoPad Maßstäbe. Bequem- und Therapie-schuhe sowie Entlastungsorthesen runden das Angebot für die moderne medizinische Fußversorgung ab.

Messtechnologie

Perfekte Passform ist entscheidend für den erfolgreichen Einsatz medizinischer Hilfsmittel. Darum hat Bauerfeind speziell für den Einsatz im Fachhandel digitale Messsysteme für die optimale Versorgung mit Kompressionsstrümpfen und für die individuelle Einlagenfertigung entwickelt.

VenoTrain-Kompressionsstrümpfe:

In jedem Fall die richtige Entscheidung

Ob als Präventionsmaßnahme, für den phlebologischen Standardfall, für fortgeschrittene Venenleiden bis zur Behandlung des Ulcus cruris venosum und der Versorgung von Lymphödemen:

VenoTrain-Kompressionsstrümpfe decken alle Anwendungsbereiche der modernen Kompressionstherapie ab und zeichnen sich aus durch klinisch bestätigte Wirksamkeit, einzigartige Materialeigenschaften und patientengerechtes, modernes Design.

Die indikationsgerechten Versorgungen umfassen vielfältige rund- und flachgestrickte Ausführungen in Maß- und Serienfertigung. Dabei bietet das auf Basis digitaler Beinvermessungen von Bauerfeind entwickelte Perfect-Fit-Größensystem einzigartige Flexibilität bei der passgenauen Versorgung mit Serienkompressionsstrümpfen.

Alle VenoTrain-Produkte entsprechen den Anforderungen des Medizinproduktegesetzes (MPG) und tragen das RAL-Gütezeichen. Der Öko-Tex-Standard 100 garantiert als Qualitätssiegel besonders hohe Hautverträglichkeit.



Messtechnik:

Für die optimale Versorgung Ihrer Kunden

**BODYTRONIC 200**

Beingesundheit ist messbar – schnell und einfach mit BODYTRONIC 200, dem kompakten und portablen System zur Messung der Venenfunktion. Drahtlos per Bluetooth an den PC übertragen, lassen sich anhand der Messdaten präventive Maßnahmen oder ergänzende Informationen für die ärztliche Therapieempfehlung ableiten.

**Image 3D**

Präzision ist unabdingbar bei der therapiegerechten individuellen Anmessung medizinischer Kompressionsstrümpfe (Güte- und Prüfbestimmungen RAL-GZ 387, September 2000). Das Messsystem Image 3D gibt Ihnen die Sicherheit zuverlässig ermittelter 3D-Umfangswerte und garantierter Passform und lässt sich direkt mit dem Online-Bestellsystem von Bauerfeind verbinden.

Perfect-Fit-Größensystem

Über 200 000 Beine wurden bereits mit der Image 3D-Technologie vermessen – und bilden die Grundlage für das Perfect-Fit System, über das deutlich mehr Ihrer Kunden mit Kompressionsstrümpfen in Seriengrößen versorgt werden können. Das bedeutet schnellere Belieferung, vereinfachte Logistik und Kostenreduktion bei bester Passgenauigkeit – Vorteile, von denen alle profitieren.



Service:

Für garantierte Zufriedenheit

Unsere Vertriebsmitarbeiter im Innen- und Außendienst beraten Sie kompetent in produktspezifischen und geschäftlichen Fragen und sind Ansprechpartner für gemeinsame Marketingkonzepte.

Kostenlose Service-Nummern und komfortable Online-Services unterstützen Sie bei der Produktauswahl und Bestellung. Unsere leistungsfähige Logistik macht es möglich, dass Produkte bereits innerhalb 24 Stunden beim Kunden sein können – Service, den wir garantieren!

Servicenummern

Deutschland

Kunden-Service* 0800-0 01 05 10 (8 – 18 Uhr)
Telefax* 0800-0 01 05 15
E-Mail info@bauerfeind.com

Österreich

Kunden-Service 0800-4 43 01 30
E-Mail info@bauerfeind.at

Schweiz

Kunden-Service 056-485 82 42
E-Mail info@bauerfeind.ch



... von Lagerware bei Auftragserteilung bis 15 Uhr



... und Versand bei Auftragsingang bis 10 Uhr noch am gleichen Arbeitstag**



Elektronische Bestellsysteme



... und 100% Erreichbarkeit innerhalb unserer Servicezeiten



Maßanfertigungen und Online-Bestellungen sind grundsätzlich versandkostenfrei



... von einwandfreier Lagerware gegen 100% Warengutschrift oder Umtausch



... nach Wareneingang mit ausgefülltem Rücksendeformular



... bei Ankündigung der Retoure mit ausgefülltem Rücksendeformular

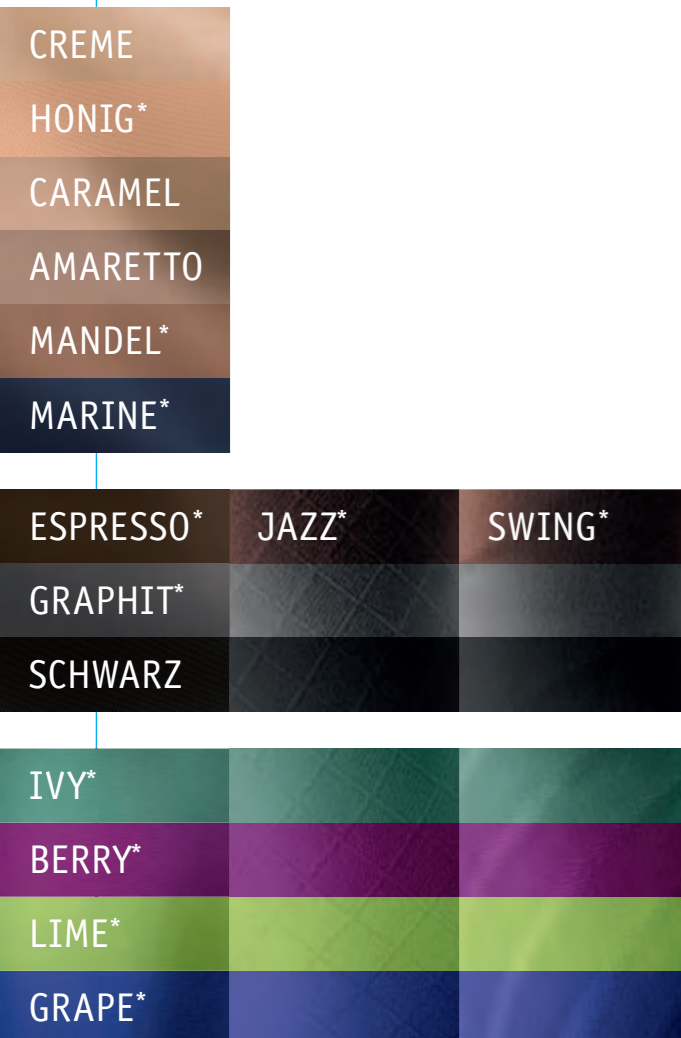
* Kostenfrei innerhalb von Deutschland

** Maßanfertigung bei VenoTrain soft in Farbe „Natur“

VenoTrain® micro



Farben



Ccl 1 | Ccl 2

*Auslieferung innerhalb von 7 Arbeitstagen

** Nur Standardfarben/ohne Muster

Farbabweichungen sind aus drucktechnischen Gründen möglich.

Eigenschaften

Der weltweit beliebte Kompressionsstrumpf mit besonders hohem Mikrofaser-Anteil für ein angenehmes leichtes Tragegefühl.

In zahlreichen Ausführungen, dezenten Farbtönen, Musterungen und trendigen Modifarben typgerecht für jeden Stil.

- 50% Mikrofaser: atmungsaktiv, hautfreundlich und pflegeleicht
- figurbetonendes Leibteil (Strumpfhose) und Komfortfußsohle
- blickdichte Feinstrumpfqualität

Materialzusammensetzung

Ccl 1 65% Polyamid
35% Elasthan
Ccl 2 55% Polyamid
45% Elasthan

Pflegehinweise

104 °F

Ausführungen | Serie

	Größe	Kompressionskl. (Ccl)		Abschluss/Haftband				Fußspitze	
		1	2	Trikot	Spitze	Noppe	Noppe gemustert	offen	geschl.
AD	XS (Caramel)		●	●					●
	S-XL	●	●	●		●		●**	●
AG	S-XL	●	●	●*	●	●	●	●**	●
AT	S-XL	●	●	●				●**	●
ATU	S-XL	●	●	●				●**	●

Ausführungen | Maßanfertigungen

	Kompressionskl. (Ccl)		Abschluss/Haftband					Fußspitze	
	1	2	Trikot	Spitze	Wabe	Noppe	Noppe gemustert	offen	geschl.
AD	●	●	●			●		●	●
AF	●	●	●	●	●	●	●	●	●
AG	●	●	●	●	●	●	●	●	●
AT	●	●	●					●	●
ATU	●	●	●					●	●

VenoTrain® *micro balance*



Farben

CREME

CAMEL

SCHWARZ

Ccl 1 | Ccl 2



Reload-Emulsion mit aktiven Wirkstoffen – dauerhafte Pflegewirkung durch einfaches Aufsprühen auf den Strumpf

Eigenschaften

Speziell für sensible Beine, mit aktiven Pflegesubstanzen und Reload-Emulsion:

Dauerhafte Pflegewirkung durch einfaches Aufsprühen der Emulsion auf den Strumpf – die Haut bleibt glatt und geschmeidig.

- 50% Mikrofaser: atmungsaktiv, hautfreundlich und pflegeleicht
- blickdichte Feinstrumpfqualität
- leichtes An- und Ablegen der Strümpfe

Materialzusammensetzung

Ccl 1 65% Polyamid
35% Elasthan

Ccl 2 55% Polyamid
45% Elasthan

Pflegehinweise

104°F

Für die Behandlung mit der Reload-Emulsion bitte separate Produktinformation beachten!

Ausführungen | Serie

	Größe	Kompressionskl. (Ccl)		Abschluss/Haftband				Fußspitze	
		1	2	Trikot	Spitze	Noppe	Noppe gemustert	offen	geschl.
AD	S–XL	●	●	●				●	●
AG	S–XL	●	●		●	●	●	●	●
AT	S–XL	●	●	●				●	●

Ausführungen | Maßanfertigungen

	Kompressionskl. (Ccl)		Abschluss/Haftband				Fußspitze	
	1	2	Trikot	Spitze	Noppe	Noppe gemustert	offen	geschl.
AD	●	●	●				●	●
AG	●	●		●	●	●	●	●
AT	●	●	●				●	●

VenoTrain® *soft* | *soft S*



Farben

NATUR
CAMEL
ESPRESSO*
SCHWARZ
MARINE*

Eigenschaften

Weich und robust mit einer Vielzahl von Sonderausführungen. In Farbe „Natur“ mit Express-Fertigung von Maßgrößen ideal zur schnellen postoperativen Versorgung – bei Bestellung bis 10 Uhr erfolgt Versand noch am gleichen Tag.

Für Patienten mit eingeschränkter Mobilität bietet der VenoTrain soft S (Serienausführung nur in Farbe Caramel) eine großzügig ausgearbeitete Ferse und einen besonders bequemen Spannungsbereich.

- für Sie und Ihn
- mit wohltuendem Massage-Effekt
- auch ungefärbt („Natur“) erhältlich

Materialzusammensetzung

Ccl 1 70% Polyamid
30% Elasthan
Ccl 2 65% Polyamid
35% Elasthan

Pflegehinweise

104°F

Ccl 1 | Ccl 2

Ausführungen | Serie

	Größe	Kompressionskl. (Ccl)		Abschluss/Haftband				Fußspitze	
		1	2	Trikot	Wabe	Noppe	Hüftbef.	offen	geschl.
soft	AD XS		●	●				●	
	AD S-XL	●	●	●		◐		●	●
	AG S-XL	●	●	●*	●	●	●*	●	●
	AT S-XL	●	●	●				●	●
soft S (Caramel)	AD XS-XL	●	●			◐		●	
	AG S-XL	●	●			●		●	

Ausführungen | Maßanfertigungen**

	Kompr.-kl. (Ccl)		Abschluss/Haftband					Fußspitze				Leibteil
	1	2	Trikot	Spitze	Wabe	Noppe	Hüftbef.	offen	geschl.	ohne Fuß	Stumpf	offener Schritt
AD	●	●	●			●		●	●	●	●	
AF	●	●	●	●	●	●		●	●	●	●	
AG	●	●	●	●	●	●	●	●	●	●	●	
AT	●	●	●					●	●	●	●	●
ATU	●	●	●					●	●	●		
ATH	●	●	●					●	●	●		
ATX	●	●	●					●	●	●		
ATE	●	●	●					●	●	●		

* Auslieferung innerhalb 7 Arbeitstagen

** VenoTrain soft; Ausführungen VenoTrain soft S siehe Preisliste

● Nur mit Noppenhaftband 3 cm und in Ccl2 erhältlich.

◐ Noppenhaftband 3 cm

Farbabweichungen sind aus drucktechnischen Gründen möglich.

VenoTrain® look



Farben

CAMEL

TOFFEE

SCHWARZ

GRAPHIT

Ccl 1 | Ccl 2

Eigenschaften

Durch seine glänzende Optik ein echtes Highlight: Figurbetonend mit Push-Up-Effekt, Stretch-Comfort und Trilobal-Faser für perfekten Sitz.

Der modische Begleiter – auch zur Prävention und in der Schwangerschaft.

- modisch-eleganter Glanzeffekt
- leichte Transparenz

Materialzusammensetzung

Ccl 1 60% Polyamid
40% Elasthan

Ccl 2 55% Polyamid
45% Elasthan

Pfleghanweise

104 °F

Ausführungen | Serie

	Größe	Kompressionskl. (Ccl)		Abschluss/Haftband		Fußspitze
		1	2	Trikot	Noppe gemustert	geschlossen
AD	S–XL	●	●	●		●
AG	S–XL	●	●		●	●
AT	S–XL	●	●	●		●
ATU	S–XL	●	●	●		●

Ausführungen | Maßanfertigungen

	Größe	Kompressionskl. (Ccl)		Abschluss/Haftband			Fußspitze
		1	2	Trikot	Spitze	Noppe gemustert	geschlossen
AD	S–XL	●	●	●			●
AG	S–XL	●	●	●	●	●	●
AT	S–XL	●	●	●			●
ATU	S–XL	●	●	●			●

VenoTrain® look

Farbabweichungen sind aus drucktechnischen Gründen möglich.

VenoTrain® business



Farben

WEISS
TERRA
SCHWARZ
GRAPHIT
MARINE

Ccl 1 | Ccl 2



Eigenschaften

Der Herrenstrumpf mit Baumwolle und Tactel®-Sportfaser bietet erstklassigen Tragekomfort mit Thermoregulierung.

Hochelastisches LYCRA® soft und der extrabreite Abschlussbund sichern einfaches Anlegen und perfekten Sitz.

- hochwertiger Herrenstrumpf mit klassisch-dezenter Rippstruktur
- innovativer Materialmix
- verstärkte Fußsohle
- Timbrelle® HighTech-Faser für anhaltend frisches Fußklima

Materialzusammensetzung

Ccl 1	80% Polyamid (inkl. 50% Tactel)
	14% Elasthan
	6% Baumwolle
Ccl 2	71% Polyamid (inkl. 45% Tactel)
	24% Elasthan
	5% Baumwolle

Pflegehinweise

104 °F

Ausführungen | Serie

Größe	Kompressionskl. (Ccl)		Abschluss/Haftband	Fußspitze
	1	2	Trikot	geschlossen
AD S-XL	●	●	●	●

Ausführungen | Maßanfertigungen

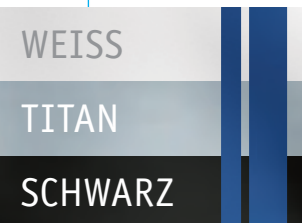
	Kompressionskl. (Ccl)		Abschluss/Haftband	Fußspitze
	1	2	Trikot	geschlossen
AD	●	●	●	●

Farbabweichungen sind aus drucktechnischen Gründen möglich.

VenoTrain® sport



Farben



18–21 mmHg

Eigenschaften

Speziell auf die Bedürfnisse von Sportlern abgestimmt zur Erhöhung der Ausdauerfähigkeit und Förderung der Regeneration.

Muskel-Aktiv-Zonen im Gestrück stabilisieren und unterstützen den Wadenmuskel.

Optimale Klimaregulation durch besonders hohen Mikrofaser-Anteil.

- 50% Mikrofaser: atmungsaktiv, hautfreundlich und pflegeleicht
- verstärkte, antibakteriell wirkende Fußsohle
- geprüfte medizinische Wirksamkeit
- vier Seriengrößen in je zwei Längen



Materialzusammensetzung

65% Polyamid
35% Elasthan

Pflegehinweise

104 °F

Ausführungen | Serie

Größe		Kompression	Abschluss/Haftband	Fußspitze
			Trikot	geschlossen
AD	S–XL	20 mmHg	●	●

VenoTrain® sport

Farbabweichungen sind aus drucktechnischen Gründen möglich.

VenoTrain® impuls⁺

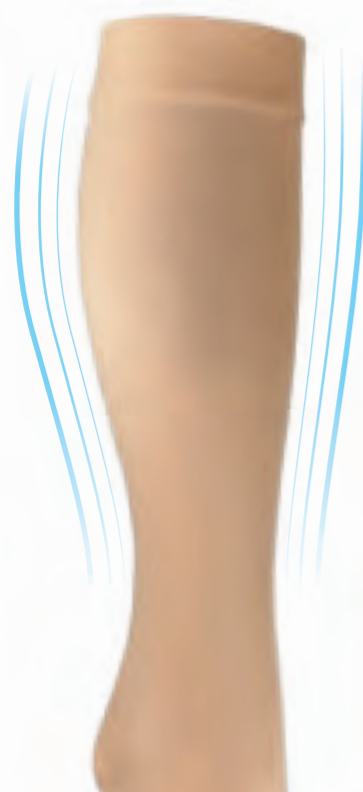


Farben

CAMEL

SCHWARZ

Ccl 2 | Ccl 3



Eigenschaften

Entfaltet besondere Tiefenwirkung durch hohen Arbeitsdruck bereits bei geringer Muskelbewegung. Leicht anzulegen und atmungsaktiv dank Mikrofaser.

Hoch wirksam bei fortgeschrittenen Venenleiden, postthrombotischen Syndrom, zur Nachsorge abgeheilter Ulcera sowie bei Lymphödemen im Anfangsstadium.

- kurzzugelastisches Material mit hautfreundlicher Mikrofaser
- hochdifferenziertes V6+ Größensystem

Materialzusammensetzung

Ccl 2 80% Polyamid – davon 44% Mikrofaser
20% Elasthan

Ccl 3 75% Polyamid – davon 42% Mikrofaser
25% Elasthan

Pflegehinweise

86°F

Noppenhaftband 3 cm

Farbabweichungen sind aus drucktechnischen Gründen möglich.

Ausführungen | Serie

	Größe	Kompressionskl. (Ccl)		Abschluss/Haftband			Fußspitze	
		2	3	Trikot	Noppe	Hüftbef.	offen	geschl.
AD	I–VI	●	●	●	☉		●	●
AG	I–VI	●	●	●	●	●	●	●

Ausführungen | Maßanfertigungen

	Kompressionskl. (Ccl)		Abschluss/Haftband			Fußspitze	
	2	3	Trikot	Noppe	Hüftbef.	offen	geschl.
AD	●	●	●	●		●	●
AG	●	●	●	●	●	●	●
AT	●	●	●			●	●
ATH	●	●	●			●	●
ATX	●	●	●			●	●

VenoTrain® *ulcertec*



Farben

NATUR

Oberstrumpf

WEISS

Unterstrumpf

34–39 mmHg
40–46 mmHg



Eigenschaften

Die Kombination aus Oberstrumpf mit patentiertem Rhomboid-Gestrick und hautfreundlichem Unterstrumpf zur Fixierung der Wundauflage ermöglicht leichtes Anziehen auch ohne fremde Hilfe.

Die Unterstrümpfe sind auch zur leichten Dauerkompression in der Nacht geeignet, einzeln im 3er-Set nachbestellbar (mit 10 bzw. 18 mmHg) und kochwäschegeeignet.

- einfaches Anziehen
- konstanter Anpressdruck
- dezente Optik
- X5-Größensystem

Materialzusammensetzung Oberstrumpf

77% Polyamid
23% Elasthan

Materialzusammensetzung Unterstrumpf

10 mmHg 89% Polyamid
11% Elasthan
18 mmHg 72% Polyamid
28% Elasthan

Pflegehinweise Oberstrumpf

104°F

Pflegehinweise Unterstrumpf

203°F

Farbabweichungen sind aus drucktechnischen Gründen möglich.

Ausführungen | Serie

Größe		Kompression	Abschluss/Haftband	Fußspitze	
			Trikot	offen	geschlossen
AD	XS–XL	34–39 mmHg und 40–46 mmHg	●	Oberstrumpf	Unterstrumpf

VenoTrain *ulcertec* 39 Unterstrumpf 10 mmHg Oberstrumpf 23–27 mmHg

- Kompressionsstärke 34–39 mmHg
- unproblematisches Ulcus cruris venosum mit guter Heilungstendenz
- leichter Unterstrumpf für Patienten, die nachts nur geringe Kompression akzeptieren

VenoTrain *ulcertec* 46 Unterstrumpf 18 mmHg Oberstrumpf 23–27 mmHg

- Kompressionsstärke 40–46 mmHg
- therapieresistente Ulcera
- Ulcera mit schlechter Heilungstendenz
- bei Verträglichkeit und guter Akzeptanz von Kompression

VenoTrain® delight



Farben

Eigenschaften

Erhältlich als flachgestrickter Arm- und Bein- strumpf mit hautverträglichen, latexfreien Materialien und hoher Passformstabilität. Mit spezieller gripRelief®-Struktur des Bündchens für komfortablen und sicheren Halt.

Zur Versorgung fortgeschrittener venöser sowie lymphatischer Beschwerden

- atmungsaktives Zweizuggestrick
- extra flache Nähte
- vielfältige Ausführungen

Materialzusammensetzung – Beinversorgung

Ccl 2 80% Polyamid
20% Elasthan

Ccl 3 79% Polyamid
21% Elasthan

Ccl 4 75% Polyamid
25% Elasthan

Materialzusammensetzung – Armversorgung

Ccl 1 | 2 80% Polyamid
20% Elasthan

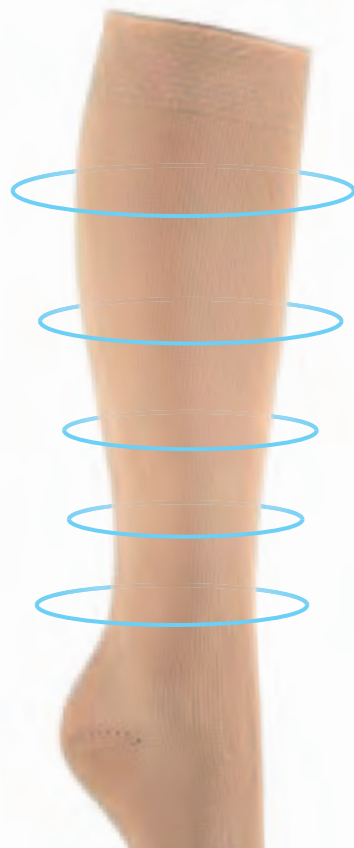
Pflegehinweise

86°F

Ausführungen | Maßanfertigungen

	Kompressionsklasse (Ccl)				Abschluss/Haftband			Fußspitze			Zusatz	
	1	2	3	4	Trikot	Noppe	Hüftbefestigung	offen	geschlossen	schräg offen	T-Ferse	viskoelastische Pelotten
AD		●	●	●	●	●		●	●	●	○	○
AF		●	●	●	●	●		●	●	●	○	○
AG		●	●	●	●	●	●	●	●	●	○	○
AT		●	●		●			●	●	●	●	
ET		●	●		●							
CT		●	●		●							
CG	●	●			●	●						
CG1	●	●			●	●						

Ccl 1 – Ccl 4



● Wahlweise mit T-Ferse oder Pelotten erhältlich

Weitere Ausführungen entnehmen Sie der aktuellen Preisliste.

Farbabweichungen sind aus drucktechnischen Gründen möglich.

VenoTrain® curaflow

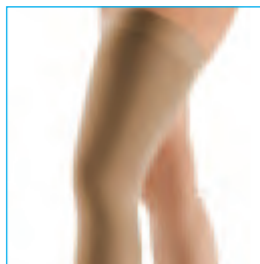


Farben

CREME
CARMEL
SCHWARZ



Ccl 1 – Ccl 4



Eigenschaften

Einzigartig durch hohen Anteil innovativ verarbeiteter Mikrofaser. Extraflache Sensitivnähte sowie spezielle Komfortzonen garantieren höchsten Tragekomfort in der Flachstrick-Versorgung.

Erhältlich zur Bein-, Fuß-, Arm-, Hand- und Thoraxversorgung

- geschmeidige Mikrofaser für leichtes Anziehen
- atmungsaktives Gestrick
- extraweiche Kniekehle für unbeschwerte Mobilität
- Sonderformen für individuelle Bedürfnisse

Materialzusammensetzung

Ccl 1–4 75% Polyamid
25% Elasthan

Pflegehinweise

86°F

Ausführungen

Maßanfertigungen Bein

	Kompressionsklasse (Ccl)			
	1	2	3	4
AA1	●	●	●	
AB	●	●	●	●
AB1	●	●	●	●
ATE	●	●	●	●
FT	●	●	●	●
BT	●	●	●	●
B1G	●	●	●	●

Maßanfertigungen Arm

	Kompressionskl. (Ccl)			Abschluss		
	1	2	3	gerade	schräg	ohne Hand
CG	●	●	●		●	●
AG	●	●	●		●	
AF	●	●	●	●		
AE	●	●	●	●		
AD	●	●	●			
AC1	●	●	●			

Maßanfertigungen Thorax

	Kompressionsklasse (Ccl)
	1
Body	●
T-Shirt	●
Bolero unter der Brust	●

Weitere Ausführungen (Hand-, Fuß- und Zehenversorgung) entnehmen Sie dem VenoTrain-curaflow-Produktkatalog oder der -Preisliste.

Farbabweichungen sind aus drucktechnischen Gründen möglich.

Lieferprogramm Serie | Rundstrick-Produkte

Ausführung	Größe	Kompressionsklasse (Ccl)			Abschluss/Haftband						Fußspitze	
		1	2	3	Trikot	Spitze	Wabe	Noppe	Noppe gemustert	Hüftbefestigung	offen	geschlossen
VenoTrain												
look	AD S-XL	•	•		•							•
	AG S-XL	•	•					•				•
	AT S-XL	•	•		•							•
	ATU S-XL	•	•		•							•
micro	AD XS		•		•							•
	AD S-XL	•	•		•			•			•	•
	AG S-XL	•	•		•*	•		•	•		•	•
	AT S-XL	•	•		•						•	•
	ATU S-XL	•	•		•						•	•
micro balance	AD S-XL	•	•		•						•	•
	AG S-XL	•	•			•		•	•		•	•
	AT S-XL	•	•		•						•	•
soft	AD XS		•		•						•	
	AD S-XL	•	•		•			•			•	•
	AG S-XL	•	•		•*		•	•	•*		•	•
	AT* S-XL	•	•		•						•	•
soft S	AD XS-XL	•	•					•			•	
	AG XS-XL	•	•					•			•	
business	AD S-XL	•	•		•							•
sport	AD S-XL	18-21 mmHg			•							•
impuls*	AD S-XL		•	•	•						•	•
	AG S-XL		•	•	•			•		•	•	•
ulcertec	AD XS-XL	34-39 mmHg und 40-46 mmHg			•						Ober- strumpf	Unter- strumpf

XS-Größen und VenoTrain soft S sind nur in der Farbe Caramel erhältlich

* Auslieferung innerhalb 7 Arbeitstagen

• Nur mit Noppenhaftband 3 cm und in Ccl 2 erhältlich.

• Noppenhaftband 3 cm

Lieferprogramm Maßanfertigungen | Rundstrick-Produkte

Ausführung		Kompr.-klasse (Ccl)			Abschluss/Haftband						Fußspitze				Leibteil
		1	2	3	Trikot	Spitze	Wabe	Noppe	Noppe gemustert	Hüftbefestigung	offen	geschlossen	ohne Fuß	Stumpf	offener Schritt
VenoTrain															
look	AD	•	•		•								•		
	AG	•	•		•	•		•				•			
	AT	•	•		•							•			
	ATU	•	•		•							•			
micro	AD	•	•		•			•			•	•			
	AF	•	•		•	•	•	•	•		•	•			
	AG	•	•		•	•	•	•	•		•	•			
	AT	•	•		•						•	•			
	ATU	•	•		•						•	•			
micro balance	AD*	•	•		•						•	•			
	AG	•	•			•		•	•		•	•			
	AT	•	•		•						•	•			
	ATU	•	•		•						•	•			
soft	AD	•	•		•			•			•	•	•	•	
	AF	•	•		•	•	•	•			•	•	•	•	
	AG	•	•		•	•	•	•		•	•	•	•	•	
	AT	•	•		•						•	•	•	•	•
	ATU	•	•		•						•	•			
	ATH	•	•		•						•	•			
	ATX	•	•		•						•	•			
	ATE	•	•		•						•	•			
soft S	AD	•	•		•			•			•	•			
	AG	•	•					•	•		•	•			
business	AD	•	•		•							•			
impuls*	AD		•	•	•						•	•			
	AG		•	•	•			•		•	•	•			
	AT		•	•	•						•	•			
	ATH		•	•	•						•	•			
	ATX		•	•	•						•	•			

* Auslieferung innerhalb 7 Arbeitstagen

Lieferprogramm Maßanfertigungen | Flachstrick-Produkte – siehe VenoTrain delight/curaflow



Seriengrößentabelle Perfect-Fit – Lieferprogramm Serie | Rundstrick-Produkte VenoTrain look, VenoTrain micro, VenoTrain micro balance, VenoTrain soft, VenoTrain soft S, VenoTrain business

Umfang	XS*	S		M		L		XL	
	Normal	Normal	Plus	Normal	Plus	Normal	Plus	Normal	Plus
cG Haftband weit**		51–57	59–66	56–63	62–69	60–67	66–74	63–71	71–80
cG Haftband normal	44–50	45–51	52–59	49–56	55–62	53–60	58–66	55–63	62–71
cG		45–57	52–66	49–63	55–69	53–67	58–74	55–71	62–80
cF	39–50	40–52	43–55	43–55	46–60	45–59	50–64	49–63	52–68
cE	32–38	33–40	36–44	35–43	39–49	38–48	42–53	42–53	47–58
cD	28–31	29–35	32–38	32–38	35–42	34–42	37–45	37–45	41–49
cC	29–33	31–37	34–40	34–40	37–44	37–45	39–47	40–48	43–51
cB1	23–26	25–29	27–31	27–32	29–34	29–35	31–37	32–38	34–40
cB	18–20	20–22		22–25		25–28		28–31	
cY	27–31	29–33		31–35		34–40		37–44	
cA	17–22	19–24		22–27		25–31		28–35	

Länge	short	long	Typ
ℓD	35–40	40–46	AD
ℓG	61–70	70–80	AG, AT

*XS-Größen sind nur in der Farbe Caramel als VenoTrain micro, VenoTrain soft und soft S erhältlich

**Alle Produkte außer VenoTrain soft S und VenoTrain business

Seriengrößentabelle | VenoTrain sport

Umfang	S	M	L	XL
cC	31–40	34–44	37–47	40–51
cB	20–22	22–25	25–28	28–31

Länge	short	long	Typ
ℓD	35–40	40–46	AD

Alle Größenangaben in cm

Seriengrößentabelle V6+ | VenoTrain impuls*

Umfang	I		II		III		IV		V		VI	
	Normal	Plus	Normal	Plus	Normal	Plus	Normal	Plus	Normal	Plus	Normal	Plus
cG	45–53	51–59	48–56	54–62	51–59	57–66	54–63	60–69	57–66	63–73	60–70	66–76
cF	39–45	43–50	42–49	46–53	45–52	49–57	48–56	52–60	51–59	55–64	54–63	58–67
cE	32–37	35–40	34–39	37–42	36–41	39–44	38–44	41–47	40–46	43–49	42–48	45–51
cD	28–32	30–34	30–34	32–37	32–37	34–39	34–39	36–41	36–41	38–43	38–43	40–46
cC	29–33	31–35	31–35	33–38	33–38	35–40	35–40	37–42	37–42	39–44	39–44	41–47
cB1	23–27	24–28	25–29	26–30	27–31	28–32	29–34	30–35	31–36	32–37	33–38	34–39
cB	19–20,5		20,5–22		22–24		24–26		26–28,5		28,5–31	
cY	25–29		26–31		28–33		30–35		32–38		35–41	
cA	19–22		20–23		22–25		24–27		26–30		28–33	

Länge	short	long	Typ
ℓD	35–39	40–44	AD
ℓG	62–70	71–80	AG

Seriengrößentabelle X⁵ | VenoTrain ulcertec

Umfang	XS	S	M	L	XL
cC	28–35	31–39	34–42	37–47	41–52
cB	18–20	20–23	23–26	26–30	30–34

Länge	short	long	Typ
ℓD	bis 40	ab 40	AD

Alle Größenangaben in cm

VenoTrain® glider

VenoTrain glider ist die praktische An- und Ausziehhilfe für medizinische Kompressionsstrümpfe aller Art.

VenoTrain glider kann vom Arzt verordnet werden.

Strapazierfähiges Material

- stabil und reißfest, extrem leicht

Zeit- und platzsparend

- einfaches An- und Ablegen in kurzer Zeit
- ideal auch für unterwegs



VenoTrain® Zubehör



Im **Wäschenetz** sind VenoTrain Kompressionsstrümpfe bei jeder Maschinenwäsche sicher aufgehoben.



Mit den **Gummihandschuhen** haben Sie Ihre Kompressionsstrümpfe im Handumdrehen richtig angelegt.



Das **Spezial-Waschmittel** reinigt sanft, ermöglicht eine schonende Pflege und gibt dauerhaften Schutz.



Die **Anti-Rutschsohle** bietet Ihnen sicheren Halt im Schuh.



Das **Haftband-Reinigungstuch** sorgt für zuverlässigen Halt des Haftbandes auch an langen Tagen.



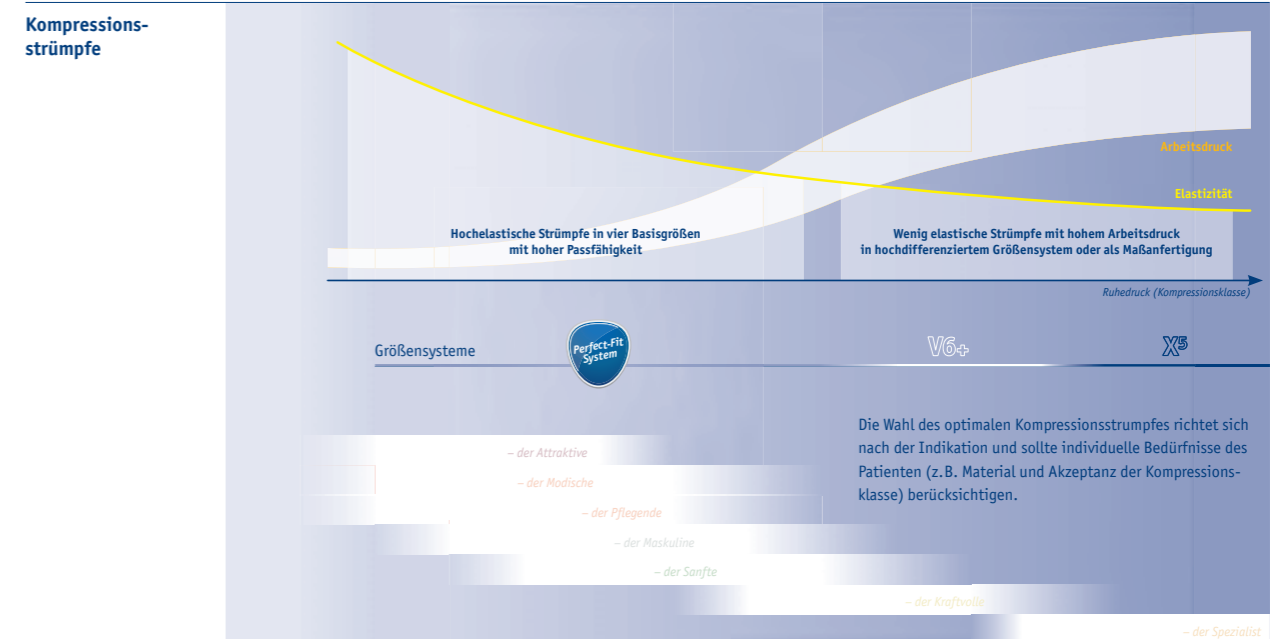
Einfache Übungen mit dem **Gymnastikband** nach langem Sitzen oder Stehen beleben Beine in kurzer Zeit.

Kompressionsstrümpfe mit System:

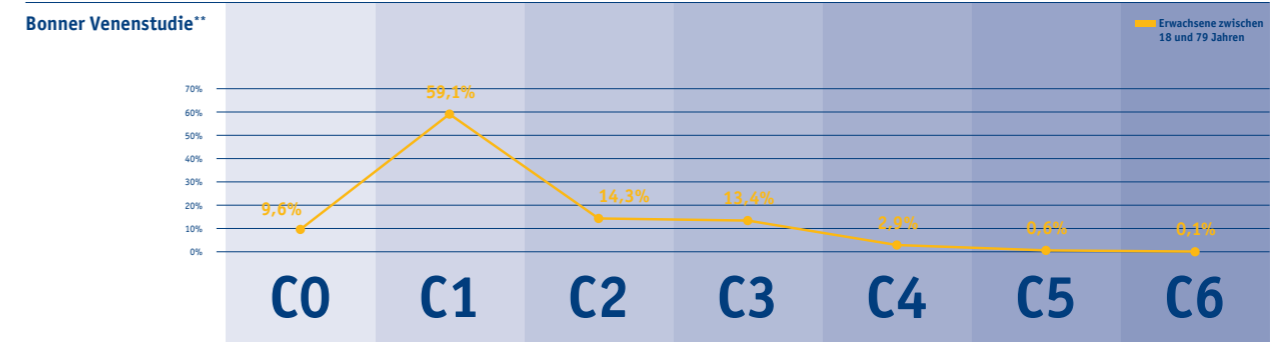
Für eine indikationsgerechte Versorgung

Befund	keine sichtbaren Zeichen einer Venenerkrankung	Besenreiser retikuläre Varizen	Varikose drohende funktionelle Insuffizienz	Varikose mit Ödem funktionelle Insuffizienz	Varikose mit trophischen Haut- veränderungen Atrophie blanche, Dermatoliposklerose	abgeheiltes Ulcus cruris venosum	florides Ulcus cruris venosum
CEAP-Klassifikation*	C0	C1	C2	C3	C4	C5	C6

Beschwerden	geringgradige Beschwerden phlebologischer Standardfall	starke Beschwerden phlebologischer Ernstfall
-------------	--	--



Kompressionsklassen	Ccl 1 18–21 mmHg	Ccl 2 23–32 mmHg	Ccl 3 34–46 mmHg
---------------------	---------------------	---------------------	---------------------



* Partsch, H.: Klassifikation von chronischen Venenerkrankungen heute, Vasomed 1/2003
** E. Rabe et al. Bonner Venenstudie der DGP, Phlebologie 1/2003

KOMPRESSIONSSTRÜMPFE

BANDAGEN UND ORTHESEN

EINLAGEN UND SCHUHE

MESSTECHNOLOGIE

Rev. 0 – 08/12_27120101000003

Bauerfeind AG

Triebeser Straße 16
07937 Zeulenroda-Triebes
Tel. +49 (0) 36628-66-10 00
Fax +49 (0) 36628-66-19 99

Österreich

Bauerfeind Ges.m.b.H.
Dirnhirngasse 68–74
A-1230 Wien
Tel. +43 (0) 800 44 30 130
Fax +43 (0) 800 44 30 131
E-Mail info@bauerfeind.at

Schweiz

Bauerfeind AG
Vorderi Böde 5
CH-5452 Oberrohrdorf
Tel. +41 (0) 56 485 82 42
Fax +41 (0) 56 485 82 59
E-Mail info@bauerfeind.ch

Bewegung erleben: www.bauerfeind.com