

PZN-16654057

Produktname:

Betachek C50 Set mmol/L

Anbieter:

Betachek GmbH

Lieferumfang:

- 1 Betachek C50 Blutzuckermessgerät mmol/L mit integrierter Stechhilfe
- 10 Lanzetten
- 1 Batterie (Typ CR2032).
- Kurzanleitung & Benutzerhandbuch

Hinweis: Die Betachek C50 Testkassette ist nicht im Set enthalten.

Hauptaspekte:

- Blutzuckermessgerät mit integrierter Stechhilfe
- Zur Verwendung von Betachek Testkassette mit 50 Tests
- Integriertes Bluetooth und kostenlose App

Kurzbeschreibung:

Betachek C50 ist das neue Blutzuckermesssystem mit 50 Tests pro Kassette, voll integrierter Stechhilfe und voll integriertem Bluetooth. Praktisch für Patienten, die häufig ihren Blutzucker messen. Gerade in Situationen außerhalb des eigenen Zuhauses ermöglicht Betachek C50 eine einfache und diskrete Blutzuckermessung: Eine "Alles in einem"-Lösung, wobei keine einzelnen Teststreifen nötig sind. Das Messgerät kann bis zu 500 Ergebnisswerte speichern. Sie können Ihre Daten bequem über die kostenlose Betachek Diabetes App (für Apple-Geräte) auslesen. Das kompakte Format und das sehr ansprechende Design des Blutzuckermessgeräts sorgen für eine optimale und diskrete Integration in den Alltag. Hinweis: Betachek C50 Testkassetten werden separat verkauft.

Detaillierte Beschreibung:

Blutzuckermessgerät, Stechhilfe und 50 Tests in einem: Betachek C50.

Hinweis: Betachek C50 Testkassetten werden separat verkauft.

Gerade wenn Sie mit Insulin behandelt werden und dadurch häufiger Ihren Blutzucker messen, ist Betachek C50 das richtige Blutzuckermesssystem für Sie.

Betachek C50 ist das neue Blutzuckermesssystem mit 50 Tests pro Kassette, voll integrierter Stechhilfe und voll integriertem Bluetooth.

Sie können Ihren Blutzucker in nur fünf einfachen Schritten messen: Deckel öffnen, Test in Position bringen, Blut entnehmen, Blut auftragen, Ergebnis lesen. In nur wenigen Sekunden erhalten Sie präzise Ergebnisse.

Praktisch für Patienten, die häufig ihren Blutzucker messen. Gerade in Situationen außerhalb des eigenen Zuhauses ermöglicht Betachek C50 eine einfache und diskrete Blutzuckermessung: Eine "Alles in einem"-Lösung, wobei keine einzelnen Teststreifen nötig sind. Das kompakte Format und das sehr ansprechende Design des Blutzuckermessgeräts sorgen für eine optimale und diskrete Integration in den Alltag.

Das Messgerät kann bis zu 500 Ergebnisswerte speichern. Sie können Ihre Daten bequem über die kostenlose Betachek Diabetes App (für Apple-Geräte) auslesen. Die Übertragung zur App erfolgt automatisch über das integrierte Bluetooth des Messgeräts.

Die Vorteile von Betachek C50 auf einen Blick:

- Testkassette mit 50 Tests: keine einzelnen Teststreifen
- Integrierte Stechhilfe für eine einfache Blutgewinnung
- Kein Entsorgen einzelner Teststreifen
- Ergebnisse in ca. 5 Sekunden
- Kleine Probe benötigt
- 1- und 2-stündige Testerinnerungen
- Markierung der Ergebnisse
- voll integriertem Bluetooth
- Bequemes Lesen Ihrer Daten über die kostenlose Betachek Diabetes App (für Apple-Geräte).

Technische Daten

- Verwendungszweck: Zum Selbsttest von Blutzucker.
- Nicht für Mehrpatiententests geeignet.
- Integrierte Stechhilfe: Nur für einen Patienten geeignet. 10 Eindringtiefen
- Lanzette: Betachek Lanzetten
- Testzeit: Ca. 5 Sekunden
- Assay-Methode: FAD GDH
- Blutprobe: Nur frisches Kapillarblut. Ergebnisse sind Plasmaäquivalente.
- Blutmenge: Ca. 0,3 µl
- Speicher: 500 Ergebnisse mit Uhrzeit & Datum, Durchschnittswerte für 7,14,30 & 90 Tage
- Messbereich: 20 – 600 mg/dL (1,1 – 33,3 mmol/L)
- Stromversorgung: 1 Batterie (Typ CR2032).
- Lebensdauer der Batterie: Ca. 1000 Tests oder 1 Jahr
- Automatische Abschaltung: Nach 60 oder 120 Sekunden je nach Betriebszustand
- Temperatur während des Tests: + 10°C bis + 40°C.
- Temperatur während der Lagerung mit Batterie und Testkassette: +2°C bis +30°C
- Luftfeuchtigkeit während der Tests: 15% bis 85% relative Luftfeuchtigkeit
- Messgeräteabmessungen: 105mm x 58mm x 19,5mm
- Kassettengröße: 22,2mm x 13mm x 48,2mm
- Gewicht: mit Batterie und Kassette: 70 g
- Kassettenschnittstelle: RFID zum Anschluss an das Messgerät
- Das Betachek C50-Blutzuckermesssystem erfüllt die Anforderungen der EN ISO 15197 (2013).

Schulungsvideos Link:

www.betachek.de/videos/

Betachek Diabetes Care
Betachek GmbH
Am Dorbach 12
52076 Aachen
www.betachek.de
support@betachek.de

BETACHEK® C50

System zur Blutzuckermessung

Punktieren.
Blut auftragen.
Ergebnis lesen.

keine
Teststreifen nötig



Alles in einem

Blutzuckermessgerät + Stechhilfe + 50er Testkassette



Bei Bedarf einfach eine neue
50er-Testkassette einschieben
und einrasten.

Es kann so einfach sein

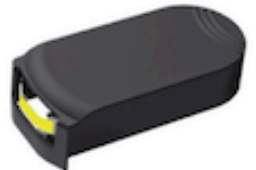
Mit nur einem Gerät ist die
Überwachung Ihres Blutzuckers
jetzt einfacher, schneller und
wesentlich besser.

Teststreifenfreie Blutzuckermessung

Keine Teststreifen mehr.

Mit dem BETACHEK® C50 gehört die Handhabung
einzelner Teststreifen der Vergangenheit an.

Unsere patentierte Kassettentechologie vereinfacht
die Blutzuckermessung und liefert bessere
Ergebnisse für die Diabetesbehandlung.



Keine Abfallentsorgung

Nach dem Testen speichert das BETACHEK® C50 die verwendeten Tests in einer separaten Kammer der Kassette.

Speicher für
gebrauchte Tests



Integrierte Stechhilfe

Es ist keine separate Stechhilfe erforderlich. BETACHEK® C50 ist das erste voll ausgestattete Blutzuckermessgerät mit integrierter Stechhilfe in einem einzigen, kompakten Gerät.



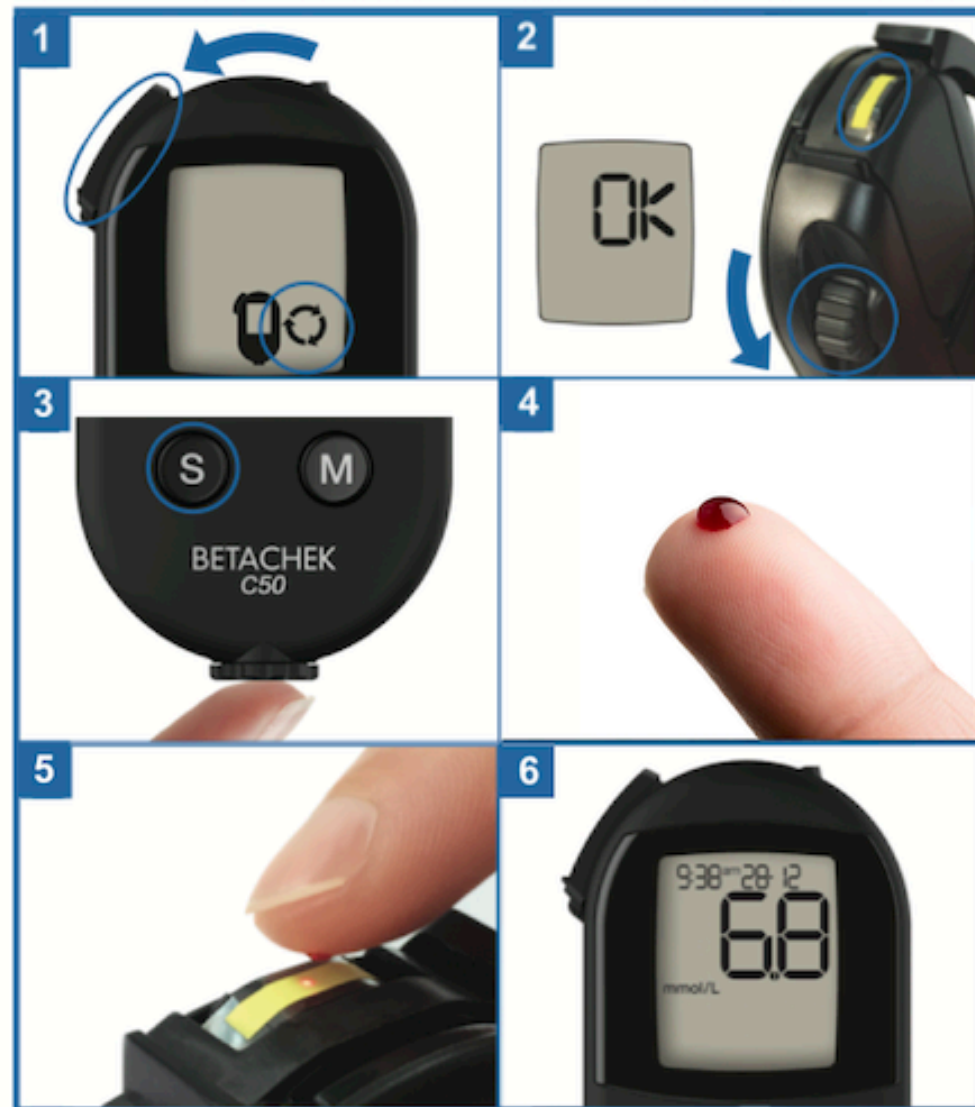
BETACHEK® Diabetes App

BETACHEK® C50-Ergebnisse werden automatisch* über Bluetooth auf Ihr Gerät übertragen, sodass Sie Ihre Gesundheitsdaten einfach anzeigen, speichern und verwalten können.



BETACHEK® C50

Sechs einfache Schritte



www.betachek.de

BC50QSG-DE-2021-02