

zur Verfügung gestellt von [Gebrauchs.info](http://Gebrauchs.info)



# Mepitac<sup>®</sup>

WITH SAFETAC<sup>®</sup> TECHNOLOGY



USA 1-800-882-4582

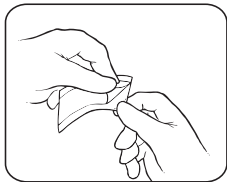
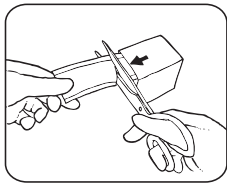
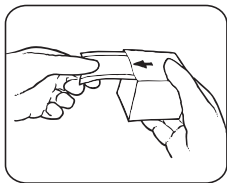
Canada 1-800-494-5134



MÖLNLYCKE  
HEALTH CARE

Mölnlycke Health Care AB (Publ), Box 13080, SE-402 52 Göteborg, Sweden

Aktualisierungsstand [Gebrauchs.info](http://Gebrauchs.info) November 2011



**Produktbeschreibung**

Mepitac ist ein weicher, silikonbeschichteter Fixierverband. Er besteht aus:

- Einer weichen Silikonbeschichtung (Safetac)
- Einer Gewebestruktur
- Einem atmungsaktiven Polyurethanfilm

**Safetac Technologie**

Safetac ist eine patentierte Silikon-Hafttechnologie. Wundverbände mit Safetac sind atraumatisch, sowohl während der Anwendung als auch beim Entfernen. Diese Verbände stellen einen deutlichen Fortschritt bei der Minimierung von Hautschädigungen und bei der Linderung von Schmerzen für die Patienten dar.

**Eigenschaften**

Mepitac ist hoch komfortabel, einfach zu applizieren und zu entfernen. Die Safetac Beschichtung gewährleistet eine sichere Fixierung sowie die atraumatische Entfernung des Verbandes von Haut und Körperhaaren. Sollte eine Inspizierung bzw. Neupositionierung erforderlich sein, kann der Verband abgezogen und erneut appliziert werden. Mepitac hinterlässt keine Rückstände.

Mepitac ist die ideale Lösung für Patienten mit fragiler und empfindlicher Haut. Mepitac ist für Patienten geeignet, welche Fixierverbände mehrfach auf dieselben Hautareale aufbringen und wieder entfernen müssen, wie z. B. für Frühgeborene oder Dialysepatienten.

Mepitac ist wasserabweisend.

Mepitac wurde zur Fixierung von medizinischen Produkten, wie beispielsweise Drains, Schläuchen, Sonden, Elektroden, IV-Kanülen und Verbänden entwickelt. Zusätzlich gewährleistet Mepitac einen sanften Hautschutz, wie beispielsweise bei der Verwendung unter Schläuchen.

**Anwendungshinweise**

1. Stellen Sie sicher, dass die Haut sauber, trocken und frei von Salben und sonstigen Rückständen ist.
2. Schneiden Sie mit einer Schere die erforderliche Länge ab.
3. Entfernen Sie die Schutzfolie und applizieren Sie Mepitac, ohne es zu dehnen.
4. Zur Inspizierung oder Neupositionierung kann Mepitac angehoben und erneut verwendet werden.

**Hinweis**

Die Haftung vom Mepitac kann sich während der Tragedauer reduzieren, insbesondere bei hoher Feuchtigkeit, wie beispielsweise bei der Verwendung von Inkubatoren oder bei Patienten mit Fieber bzw. hoher Transpiration.

Mepitac ist nicht geeignet zur Fixierung von arteriellen Kathetern und arteriellen Kanülen.

Mepitac und Safetac sind eingetragene Warenzeichen der Mölnlycke Health Care AB.

**zur Verfügung gestellt von [Gebrauchs.info](http://Gebrauchs.info)**

Revised 2009-04

40369-04

**Aktualisierungsstand [Gebrauchs.info](http://Gebrauchs.info) November 2011**