

Multi-Mam® Kompressen

Multi-Mam®

LESEN SIE VOR JEDER ANWENDUNG VON MULTI-MAM KOMPRESSIONEN DIESES INFORMATIONSBLATT SORGFÄLTIG DURCH UND BEWAHREN SIE ES AUF.

MULTI-MAM KOMPRESSIONEN FÜR DIE INTENSIVE PFLEGE UND BEHANDLUNG WUNDER UND GEREIZTER BRUSTWARZEN

- Unterstützen die natürliche Wundheilung
- Schnell kühlende und beruhigende Wirkung
- Verbessern den Gewebezustand der Brustwarzenhaut
- Neutralisieren schädliche Mikroorganismen
- Basieren auf natürlichen Inhaltsstoffen (unbedenklich bei Verschlucken)

ANWENDUNG BEI

- Durch das Stillen verursachten Problemen mit der Brustwarze
- Schmerzhaften, wunden oder geschwollenen Brustwarzen
- Bläschen, entzündeten Brustwarzen und Hautablösungen
- Unzureichender Feuchtigkeit der Brustwarzenhaut

WIE WIRKEN MULTI-MAM KOMPRESSIONEN

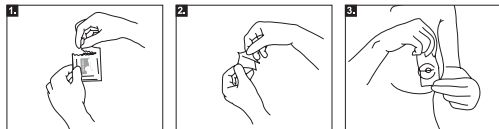
Multi-Mam Kompressen wurden speziell für die intensive Pflege und Behandlung der Brustwarzen stillender Mütter entwickelt. Multi-Mam Kompressen haben eine schnell kühlende und beruhigende Wirkung auf schmerzhaften Brustwarzen, verbessern den Gewebezustand der Haut und reduzieren Schwellungen. Jede Komresse ist mit einem Gel getränkt, das den patentierten 2QR-Komplex enthält. Diese natürliche Substanz pflanzlichen Ursprungs hat die einzigartige Eigenschaft, das Gewebe vor dem Kontakt mit schädlichen Bakterien zu schützen. Die Multi-Mam Kompressen sind ein natürliches Produkte auf Basis des patentierten 2QR-Komplexes. Die Kompressen bilden einen angenehmen Schutz der Brustwarze und unterstützen durch optimale Bedingungen den natürlichen Heilungsprozess. Das Gel muss vor dem Stillen nicht entfernt werden. Das Gel besteht aus natürlichen, pflanzlichen Inhaltsstoffen und ist bei Verschlucken unbedenklich.

ANWENDUNGSHINWEISE

Waschen Sie Ihre Hände. Öffnen Sie das Briefchen, entfalten Sie die Komresse und legen Sie die Seite mit dem Gel auf Ihre Brustwarze. Lassen Sie die Komresse so lange aufgelegt, wie nötig, aber mindestens 10 Minuten, besser 30 Minuten bis zu maximal einer Stunde. Auf der Brustwarze verbleibendes Gel muss vor dem Stillen nicht entfernt werden, da es auch bei Verschlucken unbedenklich für das Baby ist. Wiederholen Sie die Behandlung mindestens zweimal täglich bis die Irritationen verschwunden sind. Eine Komresse nur für eine Anwendung nutzen.

Die Kompressen sollten nicht länger als 30 Tage aufeinanderfolgend verwendet werden. Bei anhaltenden oder häufig wiederkehrenden Beschwerden sollten Sie Ihren Arzt/Ihre Ärztin oder Ihre Hebamme/Stillberaterin fragen.

Anwendungshinweise



1. Öffnen Sie das Briefchen

2. Nehmen Sie die Komresse heraus

3. Legen Sie die Komresse mit der Gelseite auf die Brustwarze

MULTI-MAM KOMPRESSIONEN BASIEREN AUF NATÜRLICHEN INHALTSSTOFFEN

Multi-Mam Kompressen sind ein natürliches Produkt, basierend auf dem patentierten 2QR-Komplex.

WIRKSAMER INHALTSSTOFF

Galactoarabinan Polyglucuronic Acid Crosspolymer*, Glycerin (plant origin), Xanthan Gum.

*2QR-Komplex: Patentierter Inhaltsstoff aus dem Blattextrakt der Aloe Barbadensis.

INFORMATIONEN FÜR ALLERGIKER

Allergische Reaktionen auf die Bestandteile der Multi-Mam Kompressen kommen nur sehr selten vor. Sollten Sie allergisch gegen bestimmte pflanzliche Stoffe sein, empfehlen wir Ihnen, eine kleine Menge des Gels auf die Innenseite Ihres Unterarms aufzutragen. Treten danach Juckreiz und Rötungen auf, sind Sie wahrscheinlich gegen einen der Bestandteile des Gels allergisch. Wir empfehlen dann, Multi-Mam Kompressen nicht zu verwenden.

LAGERUNG

In der Originalverpackung bei Raumtemperatur zwischen 10°C und 25°C außer Reichweite von Kindern lagern. Verfallsdatum siehe Briefchenaufdruck und Verpackungsaufdruck.

HINTERGRUNDINFORMATIONEN

Wunde Brustwarzen

Stillen ist der natürlichste Weg, Ihr Baby zu ernähren und es stellt sicher, dass Ihr Baby alle nötigen Nährstoffe erhält und sich sicher und geborgen fühlt. Das normale Saugen eines Babys verursacht immer sichtbare Veränderungen der Brustwarze, vor allem das Anschwellen. Probleme wie Wundsein, Schmerzen und geschwollene Brustwarzen treten sehr häufig beim Stillen auf. Ungefähr 80-95% aller stillenden Mütter erleben irgendeine Art von Schmerz, wobei 26% über sehr stark schmerzende Brustwarzen berichten. Das korrekte Anlegen und ein effizientes Saugen des Babys sind sehr wichtig, um Beschwerden zu vermeiden. Aber auch der Verlust der natürlichen Feuchtigkeit des Bereiches um die Brustwarze durch das Stillen, Seifen, Shampoo oder die allgemeine Tendenz zu trockener Haut können rissige Brustwarzen hervorrufen.

Richtiges Anlegen

Eine angenehme Stillverfahren benötigt zuallererst ein richtiges Anlegen des Babys. Ist das Baby korrekt angelegt, verschwindet die gesamte Brustwarze und der Brustwarzenvorhof in seinem Mund, mit der Brustwarze an die Rückseite des Babymundes ausgerichtet. Die Zunge des Babys bedeckt dabei den unteren harten Gaumen und schützt so die Brustwarze vor Verletzungen.



PZN DE: 04952565
PZN AT: 2648969

Hersteller:
BioClin BV, Blaak 555
3011 GB Rotterdam, The Netherlands