



**Gesundheit
ist grün!**

Sie möchten mehr über unsere Produkte erfahren?

Dann nehmen Sie gerne Kontakt mit uns auf.

Wir freuen uns auf Sie!

Kontakt:

Kyberg Vital GmbH

Keltenring 8

82041 Oberhaching

Tel: +49 (0) 89 - 613 809 3300

Fax: +49 (0) 89 - 613 809 3399

info@kyberg-vital.de

www.kyberg-vital.de



Kyberg::vital

www.kyberg-vital.de



aminoplus

orthotox

Nahrungsergänzungsmittel mit
Glutathion (reduz.), Taurin, L-Cystein,
Selen, Cholin & Pflanzenextrakten

PZN: 18772714 / 90 Cellulose-Kapseln = 72 g / 64,95 €

Kyberg::vital

Schritt für Schritt ins Gleichgewicht!

Cholin

- trägt zur Erhaltung einer normalen Leberfunktion bei

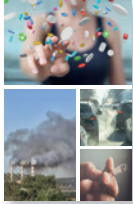
Cholin

- trägt zu einem normalen Fettstoffwechsel bei

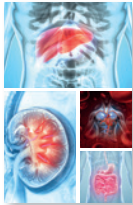
Selen

- trägt dazu bei, die Zellen vor oxidativem Stress zu schützen

Schritt für Schritt ins Gleichgewicht!



Durch die zunehmende Industrialisierung wird der Organismus täglich mit diversen Fremdstoffen konfrontiert, die ihn beeinträchtigen können. Chemische Substanzen, Autoabgase, Pestizide, Toxine und Schwermetalle in Lebensmitteln und im Grundwasser sind Beispiele für Stoffe, denen man ausgesetzt ist. Auch Medikamente stellen Fremdstoffe dar, die der Körper erst umwandeln muss, bevor sie ausgeschieden werden können. Unser Stoffwechsel ist ein ausgeklügeltes und komplexes System, das genau das auch leisten kann.



Die wichtige Aufgabe der Ausscheidung übernimmt im Organismus die Leber, Nieren, Lunge, Haut und Lymphe, der Darm und das Blut. Wasserlösliche Fremdstoffe können über die Nieren ausgeschieden werden, wohingegen fettlösliche Substanzen, aktiv verstoffwechselt werden müssen. Dies erfolgt hauptsächlich in der Leber, die das wichtigste Stoffwechselorgan darstellt. Als wasserlösliche Substanzen werden Sie über den Urin oder den Stuhl ausgeschieden. Abhängig vom Alter, den Lebensgewohnheiten oder auch Medikamenten kann dieses „Entsorgungssystem“ beeinträchtigt sein.

Um das körpereigene Gleichgewicht zu erhalten ist eine gute Nährstoffversorgung von großer Bedeutung.



An den Stoffwechselforgängen sind viele Nährstoffe beteiligt, die dem Körper durch eine gesunde und ausgewogene Ernährung zugeführt werden sollten. Zwiebeln, Brokkoli, Knoblauch, Sellerie, Artischocken und Mariendistel zum Beispiel sind altbewährte Lebensmittel, die den Stoffwechsel unterstützen. In Nüssen ist z.B. viel Selen enthalten, das die Körperzellen vor oxidativen Schäden schützt. Generell sind frisches und unbehandeltes Gemüse, Salat und Obst Nahrungsmitteln wie Fertignahrung, Fastfood, kohlenhydrat- und fettreicher Ernährung vorzuziehen. Ausreichende Mengen an Flüssigkeit, vor allem Wasser, gewährleisten eine gute Durchblutung der Leber und Nieren und fördern die Ausscheidung von Stoffwechselprodukten. Durch regelmäßige sportliche Betätigung wird der Stoffwechsel und damit auch die Ausscheidung von Fremdstoffen aktiviert.

Nahrungsergänzungsmittel mit Glutathion (reduziert), Taurin, L-Cystein, Selen, Cholin & Pflanzenextrakten



| Zusammensetzung | Pro Tagesportion 3 Kapseln | **% NRV |
|---------------------------------|-------------------------------|---------|
| L-Glutathion (reduziert) | 500 mg | ** |
| L-Cystein | 250 mg | ** |
| Taurin | 250 mg | ** |
| Selen | 100 µg | 182 |
| Cholin | 82,5 mg | ** |
| Artischockenblatttrockenextrakt | 600 mg | ** |
| → davon Cynarin | 15 mg | |
| Mariendistelsamenextrakt | 100 mg | ** |
| → davon Silymarin | 80 mg | |

* %NRV (nutrient reference value) = Referenzwerte für die tägliche Nährstoffzufuhr nach EU-Verordnung 1169/2011

Zutaten

Artischockenblatttrockenextrakt (Cynara scolymus L., enthält 2,5% Cynarin); reduziertertes Glutathion; L-Cysteinhydrochlorid; Hydroxypropylmethylcellulose; Taurin, Cholinbitartrat; Mariendistelsamenextrakt 25:1 (Silybum marianum, enthält 80% Silymarin), Natriumselenat

Verzehrinweis

Erwachsene verzehren 1x täglich 3 Kapseln mit etwas Flüssigkeit (optional können die Kapseln auch auf 3 mal 1 Kapsel aufgeteilt werden).

Bitte nach Zubereitung sofort verzehren. Die angegebene empfohlene tägliche Verzehrmenge darf nicht überschritten werden. Ein Nahrungsergänzungsmittel dient nicht als Ersatz für eine ausgewogene und abwechslungsreiche Ernährung sowie einen gesunden Lebensstil. Außerhalb der Reichweite von kleinen Kindern lagern!

Bitte kühl und trocken aufbewahren.

Wichtige Hinweise

Das Produkt ist für Schwangere und Stillende sowie Kinder & Jugendliche nicht geeignet.