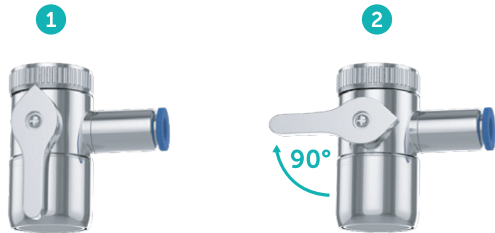


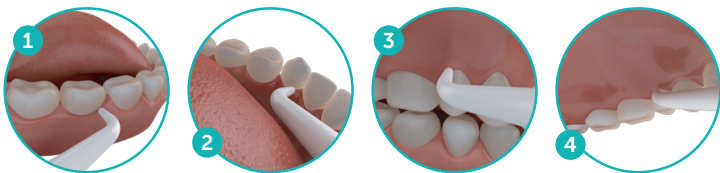
Gebrauchsanweisung

1. Wenn der Griff nach unten zeigt, läuft das Wasser durch die Armatur
2. Wenn der Griff um 90° gedreht wurde, fließt das Wasser in Richtung Wasserdüse



Anwendungsempfehlung:

- Halten Sie die Wasserdüse in Ihrem Mund geschlossen.
- Führen Sie die Wasserdüse über alle Ihre Zähne von oben und unten und anschließend von vorne und von hinten.
- Wasserdruck und -temperatur können mit der anderen Hand auf dem Hahngriff reguliert werden.
- Entfernen Sie nicht die Wasserdüse aus Ihrem Mund, während der Wasserhahn geöffnet ist.
- Falls die Wasserdüse verstopft ist, stecken Sie eine dünne Nadel hinein.



Bewegen Sie die Wasserdüse von Silodent über alle Ihre Zähne in einem Winkel von 90° zu den Zähnen, indem diese nach unten zu Ihrem Unterkiefer zwischen Kiefer und Zahnfleisch zeigt (siehe Bild Nr. 1) und zwischen Ihrer Zunge und Kiefer (siehe Bild Nr. 2), und danach wiederholen Sie es auf dieselbe Weise, indem diese nach oben zu Ihrem Oberkiefer zeigt (siehe Bild Nr. 3 und 4). Regeln Sie nach Wunsch die Intensität des Wasserflusses.



Einführen einer neuen Silodent Gel Kapsel:

1. Entfernen Sie den Unterteil der Wasserdüse
2. Entfernen Sie den Filter von der Wasserdüse
3. Entfernen Sie die Verpackung von beiden Enden der Kapsel
4. Führen Sie die Kapsel in die Wasserdüse ein und drehen Sie den Unterteil wieder auf die restliche Wasserdüse.

Silodent

Gebrauchs- & Montageanleitung



Silodent Vertrieb Österreich | Würzburggasse 16, A-1130 Wien
Telefon: +43 1 907 62 60 | office@silodent.com

www.silodent.com

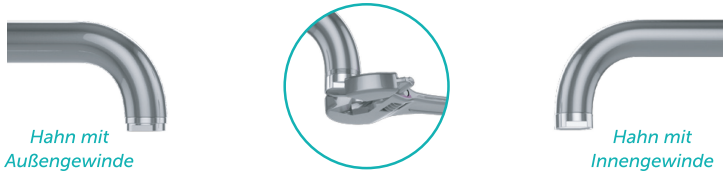
Der Kit von Silodent



Wasserhahnmontage

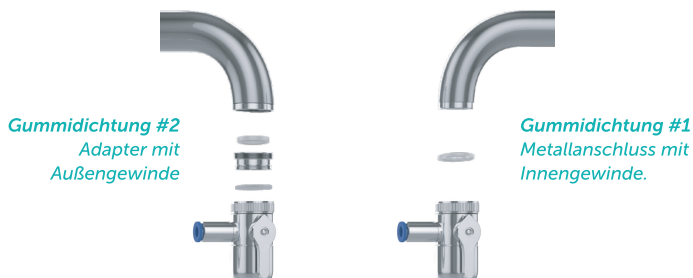
1. Entfernen Sie den Filter vom Ende des Wasserhahnes

Wenn der Filter manuell nicht abschraubbar ist, dann setzen Sie einen verstellbaren Schraubenschlüssel in die flachen Einkerbungen unten auf dem Filter an und schrauben Sie den Filter ab.



2. Schrauben Sie den Metallfilter von Silodent auf den Hahn

Stellen Sie sicher, dass die Gummidichtungen #1 und #2 an der richtigen Stelle sind. (Falls es eine Leckstelle gibt, nachdem der Filter auf den Hahn geschraubt wurde, fügen Sie eine zusätzliche Gummidichtung über die Gummidichtung #2) hinzu.



*Wenn das Gewinde des Hahns nicht mit dem des beigefügten Adapters übereinstimmt, setzen Sie sich bitte mit dem Kundendienst in Verbindung, um den erforderlichen Adapter zu erhalten.



3. Stecken Sie den Schlauch vollständig in den Anschluss

4. Um den Schlauch an der Wasserdüse anzuschließen, schrauben Sie das Unterteil auf die Wasserdüse.

5. Um den Schlauch vom Metallanschluss zu trennen, den blauen Ring fest drücken. Ziehen Sie dann den Schlauch heraus.

6. Um die Wasserdüse vom Schlauch zu trennen, einfach vom Unterteil schrauben.

Wichtige Hinweise

- Für die Verwendung von Silodent darf kein heißes oder kochendes Wasser verwendet werden.
- Silodent darf nur im Mund verwendet werden, eine Reinigung von Augen, Nasen, Ohren o.ä. ist nicht gestattet.
- Silodent ist ein Produkt zur Reinigung von Mundraum und Zähnen und darf nicht für andere Zwecke (insbesondere als Spielzeug für Kinder) verwendet werden.
- Die Anwendung bei Kindern ist nur ab einem Alter von acht Jahren erlaubt und muss unter Aufsicht eines Erwachsenen erfolgen.
- Nach Operationen im Mundraum oder der Zähne (inkl. Zahnfleisch, Zahnextraktion, Einsetzen von Implantaten o.ä.) darf Silodent erst nach drei Wochen wieder verwendet werden.

Anschluss an die Badewanne / Dusche

Falls aus einem technischen Grund der Metallanschluss nicht an den Wasserhahn angeschraubt werden kann, ist es möglich, Silodent an die Dusche oder die Badewanne mit Adapter 1 und 2 anzuschließen. Diese Adapter erhalten Sie bei unserem Kundendienst.

1. Entfernen Sie den Filter vom Metallanschluss und schrauben Sie stattdessen Adapter #1 auf. Danach schrauben Sie den Adapter #2 auf den oberen Teil.



2. Schrauben Sie den mit dem Handduschkopf verbundenen Schlauch von der Wand oder vom Hahn ab. Schrauben Sie stattdessen den Adapter #2 mit dem Metallanschluss von Silodent an. Verbinden Sie den Schlauch mit dem Adapter #1 und das biegsame Schlauchende des Spiralschlauches von Silodent mit dem Metallanschluss. Der Wasserstrahl ist einsatzbereit.

Silodent kann auch unterwegs benutzt werden:

1. Entfernen Sie den Handduschkopf von seinem Schlauch
2. Den unteren Teil der Wasserdüse abschrauben
3. Schrauben Sie den Stutzen an den Duschschlauch



- In einigen Fällen kann es kurzzeitig zu Zahnfleischbluten kommen. Dies dauert üblicherweise 1-4 Wochen und ist ein Anzeichen, dass Ihre Zähne und Ihr Zahnfleisch heilen und Sie Silodent richtig verwenden. Sollte die Blutung länger als vier Wochen dauern, konsultieren Sie bitte Ihren Zahnarzt.
- In manchen Fällen gibt es lose Füllungen oder Kronen in Ihrem Mund. Dies ist üblicherweise ein Zeichen für fortschreitende Zahnfäule, auch wenn Sie keinen Schmerz spüren. Die Verwendung von Silodent und das folgende Ausspülen dieser losen Teile kann diese Erkrankung schneller aufdecken und Ihrem Zahnarzt ermöglichen, die Krankheit rascher zu behandeln. Suchen Sie in so einem Fall unverzüglich Ihren Zahnarzt auf.
- Im Fall von Unklarheiten konsultieren Sie vor der Verwendung von Silodent Ihren Zahnarzt.