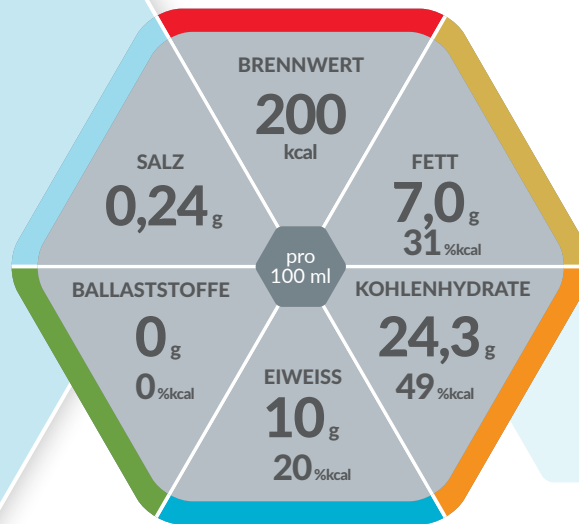




KAFFEE



## Eiweißreiche, hochkalorische

## TRINKNAHRUNG

Lebensmittel für besondere medizinische Zwecke (bilanzierte Diät)



### Produkteigenschaften

- Dosierungsgerechte Verpackung: 1 Flasche  $\hat{=}$  1 Tagesportion bei ergänzender Ernährung
- Eiweißreich (20 % kcal)
- Hochkalorisch: 600 kcal / Flasche
- Ohne Ballaststoffe
- Glutenfrei
- Lactosearm (< 0,5 g / 100 ml)
- Diätetisch vollständig

### Indikationen

Zum Diätmanagement bei bestehender Mangelernährung oder bei Risiko für eine Mangelernährung und/oder bei:

- Erhöhtem Energie- und Nährstoffbedarf (z.B. konsumierende Erkrankungen)
- Erhöhtem Eiweißbedarf (z.B. Wundheilstörungen)
- Ausgeprägter Appetitlosigkeit, ungewolltem Gewichtsverlust
- Verminderter Nahrungsaufnahme
- Flüssigkeitsrestriktion (z.B. bei Herzinsuffizienz)

### Dosierung

Zur ausschließlichen Ernährung: Empfehlung des Arztes beachten.

Zur ergänzenden Ernährung: 1 Flasche täglich.

### Lagerung

Schmeckt gekühlt am besten. Ungeöffnet, kühl und trocken lagern. Vor Gebrauch gut schütteln. Geöffnete Flasche wiederverschließen, im Kühlschrank aufbewahren und innerhalb von 24 Stunden verzehren. Umgefüllte Trinknahrung zugedeckt lagern und innerhalb von 6 Stunden verbrauchen.

### Nährstoffe

#### FETT:

Ernährungsphysiologisch hochwertige pflanzliche Öle (Raps- und Sonnenblumenöl)

#### KOHLENHYDRATE:

Leicht verdauliche Mischung aus Glucosesirup und Saccharose

#### EIWEISS:

Hochwertiges Milcheiweiß

#### BALLASTSTOFFE:

Ballaststofffrei

### Wichtiger Hinweis

- Unter ärztlicher Aufsicht verwenden
- Geeignet für Erwachsene
- Als einzige Nahrungsquelle geeignet

## Nährwertinformation

| RENUTRYL® Kaffee                   |       | 100 ml |
|------------------------------------|-------|--------|
| <b>BRENNWERT</b>                   |       |        |
|                                    | kJ    | 840    |
|                                    | kcal  | 200    |
| <b>Fett, davon</b>                 | g     | 7,0    |
| - gesättigte Fettsäuren            | g     | 0,90   |
| - einfach ungesättigte Fettsäuren  | g     | 4,0    |
| - mehrfach ungesättigte Fettsäuren | g     | 1,3    |
| - α-Linolensäure                   | mg    | 213    |
| - Linolsäure                       | mg    | 1067   |
| <b>Kohlenhydrate, davon</b>        | g     | 24,3   |
| - Zucker                           | g     | 7,0    |
| - Lactose                          | g     | <0,50  |
| <b>Ballaststoffe</b>               | g     | 0      |
| <b>Eiweiß</b>                      | g     | 10     |
| <b>Salz</b>                        | g     | 0,24   |
| <b>MINERALSTOFFE</b>               |       |        |
| Natrium                            | mg    | 95     |
| Kalium                             | mg    | 240    |
| Chlorid                            | mg    | 85     |
| Calcium                            | mg    | 229    |
| Phosphor                           | mg    | 153    |
| Magnesium                          | mg    | 50     |
| Eisen                              | mg    | 1,7    |
| Zink                               | mg    | 2,5    |
| Kupfer                             | mg    | 0,25   |
| Mangan                             | mg    | 0,17   |
| Fluorid                            | mg    | 0,40   |
| Selen                              | µg    | 13     |
| Chrom                              | µg    | 21     |
| Molybdän                           | µg    | 7,0    |
| Jod                                | µg    | 25     |
| <b>VITAMINE</b>                    |       |        |
| A                                  | µg    | 117    |
| D                                  | µg    | 1,7    |
| E                                  | mg    | 3,3    |
| K                                  | µg    | 11,7   |
| C                                  | mg    | 20     |
| Thiamin                            | mg    | 0,20   |
| Riboflavin                         | mg    | 0,27   |
| Niacin                             | mg    | 2,3    |
|                                    | mg NE | 4,5    |
| B6                                 | mg    | 0,37   |
| Folsäure                           | µg    | 67     |
| B12                                | µg    | 0,80   |
| Biotin                             | µg    | 10     |
| Pantothensäure                     | mg    | 0,83   |
| <b>Osmolarität: 580 mOsm/l</b>     |       |        |
| <b>Wasser: 70 g/ 100 ml</b>        |       |        |

## Zutatenliste

Wasser, Glucosesirup, Milcheiweiß, pflanzliche Öle (Sonnenblumen-, Rapsöl), Saccharose, Mineralstoffe (Calciumcitrat, Kaliumphosphat, Magnesiumcitrat, Kaliumchlorid, Magnesiumchlorid, Natriumcitrat, Magnesiumoxid, Zinksulfat, Eisensulfat, Natriumfluorid, Kupfersulfat, Mangansulfat, Chromchlorid, Kaliumiodid, Natriumselenat, Natriummolybdat), Emulgator (E471), Farbstoff (E 150d), Säureregulator (E525), Vitamine (C, E, Niacin, Panthonsäure, B6, Thiamin, A, Riboflavin, Folsäure, K, Biotin, D), Aroma, Verdickungsmittel (E407).

## Technische Daten

|                 | Kaffee                       |
|-----------------|------------------------------|
| Inhalt (netto)  | 7,2 kg                       |
| Inhalt (brutto) | 8,85 kg                      |
| Lagerung        | kühl und trocken aufbewahren |
| Palettierung    | 9/Lage 81/Palette            |
| MHD             | 11 Monate                    |
| RLZ             | 3 Monate                     |
| VE (LxBxH)      | 390 x 260 x 147              |

Hinweis: auch als Mixkarton erhältlich!

## Bestellinformation

|  | Art.-Nr. | PZN Stk.<br>(4 x 300 ml) | PZN VE<br>(6 x 4 x 300 ml) |
|--|----------|--------------------------|----------------------------|
|  | Kaffee   | 12184160                 | 10193081                   |
|  |          | EAN Stk.<br>(4 x 300 ml) | EAN VE<br>(6 x 4 x 300 ml) |
|  |          | 7613033752995            | 8470005044859              |

# renutryl®

Erhältlich in diesen Geschmacksrichtungen:



### Hinweise:

Allergene sind in den Zutatenlisten unterstrichen!

NE = Niacinäquivalent

\* Verordnungsfähig gemäß Arzneimittel-Richtlinie. (gem. AM-RL vom 18.12.2008/22.01.2009)



Nestlé Health Science  
(Deutschland) GmbH  
Lyoner Straße 23  
D-60528 Frankfurt  
www.nestlehealthscience.de