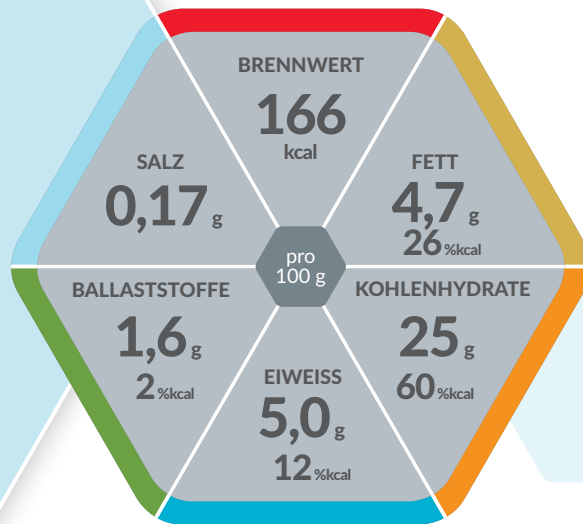




APFEL-PFIRSICH



## Energiereiche UND KONSISTENZADAPTIERTE TRINKNAHRUNG

Lebensmittel für besondere medizinische Zwecke (bilanzierte Diät)

### Produkteigenschaften

- Hochkalorisch: 207 kcal/Becher
- Mit hohem Fruchtanteil (49 %)
- Enthält Ballaststoffe
- Glutenfrei
- Lactosearm (< 0,5 g / 100 g)
- Diätetisch vollständig

### Indikationen

Zum Diätmanagement bei bestehender Mangelernährung oder bei Risiko für eine Mangelernährung und/oder bei

- Erhöhtem Energiebedarf (z.B. bei Infektionen)
- Kau- und Schluckstörungen / Dysphagie

### Dosierung

Zur ausschließlichen Ernährung:  
Empfehlung des Arztes beachten.

Zur ergänzenden Ernährung: 1 – 3 Becher täglich.

### Lagerung

Schmeckt gekühlt am besten. Ungeöffnet, kühl und trocken lagern. Angebrochenen Becher abgedeckt im Kühlschrank aufbewahren und innerhalb von 24 Stunden verzehren.

### Nährstoffe

#### FETT:

Ernährungsphysiologisch hochwertiges Rapsöl

#### KOHLLENHYDRATE:

Leicht verdauliche Saccharide aus dem Fruchtpüree, Maltodextrin, Glucose-Fructose-Sirup und Saccharose

#### EIWEISS:

Molkeneiweiß

#### BALLASTSTOFFE:

Ballaststoffe aus Fruchtpüree, wie sie natürlicherweise in den Fruchtzutaten vorkommen

### Wichtiger Hinweis

- Unter ärztlicher Aufsicht verwenden
- Geeignet ab 3 Jahren
- Als einzige Nahrungsquelle geeignet

## Nährwertinformation

RESOURCE® DESSERT FRUIT Apfel-Pfirsich		100 g
<b>BRENNWERT</b>		
	kJ	698
	kcal	166
<b>Fett, davon</b>	g	4,7
- gesättigte Fettsäuren	g	0,35
- einfach ungesättigte Fettsäuren	g	2,9
- mehrfach ungesättigte Fettsäuren	g	1,3
<b>Kohlenhydrate, davon</b>	g	25
- Zucker	g	16
- Lactose	g	<0,50
<b>Ballaststoffe</b>	g	1,6
<b>Eiweiß</b>	g	5,0
<b>Salz</b>	g	0,17
<b>MINERALSTOFFE</b>		
Natrium	mg	68
Kalium	mg	150
Chlorid	mg	130
Calcium	mg	70
Phosphor	mg	82
Magnesium	mg	13
Eisen	mg	1,2
Zink	mg	1,7
Kupfer	mg	0,22
Mangan	mg	0,30
Fluorid	mg	0,15
Selen	µg	12
Chrom	µg	15
Molybdän	µg	16
Jod	µg	20
<b>VITAMINE</b>		
A	µg	100
D	µg	2,0
E	mg	2,0
K	µg	10
C	mg	15
Thiamin	mg	0,18
Riboflavin	mg	0,20
Niacin	mg	2,8
	mg NE	4,3
B <sub>6</sub>	mg	0,25
Folsäure	µg	35
B <sub>12</sub>	µg	0,30
Biotin	µg	8,0
Pantothensäure	mg	0,80
<b>Wasser: 61 g / 100 ml</b>		

## Zutatenliste

Apfelpüree (39 %), Wasser, Maltodextrin, Pfirsichpüree (10 %), Glucose- Fructose-Sirup, Molkeneiweiß (aus Milch), Rapsöl, Saccharose, Mineralstoffe (Calciumlactat, Natriumphosphat, Magnesiumcitrat, Natriumchlorid, Zinksulfat, Eisensulfat, Natriumselenit, Mangansulfat, Kupfersulfat, Natriumfluorid, Kaliumphosphat, Chromchlorid, Natriummolybdat, Kaliumiodid), Verdickungsmittel (E440), Aroma, Säureregulator (E332, E331), Vitamine (C, Niacin, E, Pantothensäure, B<sub>6</sub>, Thiamin, Riboflavin, A, Folsäure, Biotin, K, D, B12).

## Bestellinformation

	Art.-Nr.	PZN Stk. (3 x 125 g)	PZN VE (12 x 3 x 125 g)
Apfel-Pfirsich	12332842	07554026	07554032

**resource®  
dessert fruit**

Erhältlich in diesen Geschmacksrichtungen:



### Hinweise:

Allergene sind in den Zutatenlisten unterstrichen!

NE = Niacinäquivalent

\* Verordnungsfähig gemäß Arzneimittel-Richtlinie.  
(gem. AM-RL vom 18.12.2008/22.01.2009)



Nestlé Health Science  
(Deutschland) GmbH

Lyoner Straße 23  
D-60528 Frankfurt

www.nestlehealthscience.de