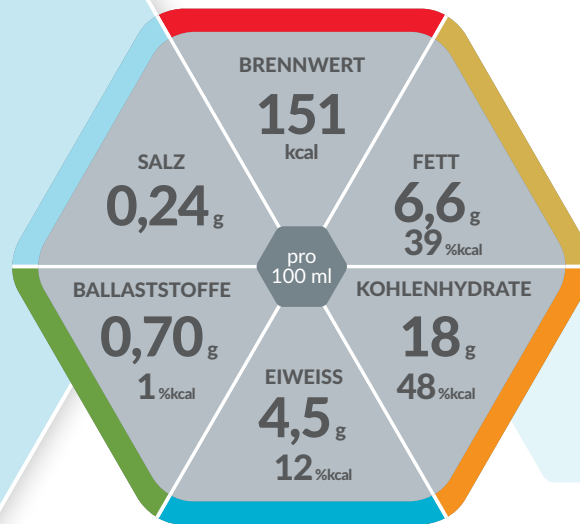


PEPTAMEN[®] Junior Advance

Ab 1
Jahr



Hochkalorische, niedermolekulare
SONDENNAHRUNG (OLIGOPEPTIDIÄT)
BEI VERDAUUNGS- UND RESORPTIONSSTÖRUNGEN
Lebensmittel für besondere medizinische Zwecke (bilanzierte Diät)

Produkteigenschaften

- Hochkalorisch (1,51 kcal / ml)
- Niedermolekular (Oligopeptiddiät)
- Mit hydrolisiertem Molkeeiweiß (Milch)
- MCT-reich (60 % des Gesamtfettgehaltes)
- Mit löslichen Ballaststoffen
- Glutenfrei
- Lactosearm (< 0,2 g / 100 ml)
- Diätetisch vollständig

Indikationen

Zum Diätmanagement bei bestehender Mangelernährung oder bei Risiko für eine Mangelernährung und/oder bei

- Malassimilationssyndrom (z.B. Kurzdarmsyndrom, Strahlen- und Zytostatikaschäden, chronisch entzündliche Darmerkrankungen)
- Fettverwertungsstörungen (z.B. akute/chronische Pankreatitis)
- Mukoviszidose

Dosierung

500 – 1.500 ml abhängig vom Bedarf des Kindes oder gemäß ärztlicher Anweisung.

Lagerung

Ungeöffnet, kühl und trocken lagern. Vor Gebrauch schützen. Bei Verwendung des Spike- oder Universaladapters innerhalb von 24 Stunden applizieren. Geöffnete Flasche wiederverschließen, im Kühlschrank aufbewahren und innerhalb von 24 Stunden verbrauchen.

Nährstoffe

FETT:

Mittelkettige Triglyceride, ernährungsphysiologisch hochwertige pflanzliche Öle (Soja- und Rapsöl) und Fischöl

KOHLENHYDRATE:

Hauptbestandteil ist Maltodextrin

EIWEISS:

Hydrolisiertes Molkeeiweiß

BALLASTSTOFFE:

Zu 100 % aus löslichen Ballaststoffen (Fructooligosaccharide und Inulin)

Wichtiger Hinweis

- Unter ärztlicher Aufsicht verwenden
- Geeignet für Kinder ab 1 Jahr
- Als einzige Nahrungsquelle geeignet
- Nicht geeignet bei Kuhmilcheiweißallergie
- Nicht mit anderer Nahrung oder Arzneimitteln mischen

Nährwertinformation

PEPTAMEN® JUNIOR ADVANCE		100 ml
BRENNWERT		
	kJ	632
	kcal	151
Fett, davon	g	6,6
- gesättigte Fettsäuren	g	4,0
- mittelkettige Triglyceride	g	4,0
- einfach ungesättigte Fettsäuren	g	0,86
- mehrfach ungesättigte Fettsäuren	g	0,92
- Omega-3-Fettsäuren	mg	200
- Omega-6-Fettsäuren	mg	720
Kohlenhydrate, davon	g	18
- Zucker	g	2,1
- Lactose	g	<0,20
Ballaststoffe	g	0,70
Eiweiß	g	4,5
Salz	g	0,24
MINERALSTOFFE		
Natrium	mg	95
Kalium	mg	180
Chlorid	mg	150
Calcium	mg	160
Phosphor	mg	80
Magnesium	mg	30
Eisen	mg	1,5
Zink	mg	1,0
Kupfer	mg	0,12
Mangan	mg	0,21
Fluorid	mg	0,19
Selen	µg	7,0
Chrom	µg	4,0
Molybdän	µg	11
Jod	µg	16
VITAMINE		
A	µg	102
D	µg	2,0
E	mg	2,0
K	µg	8,0
C	mg	18
Thiamin	mg	0,16
Riboflavin	mg	0,17
Niacin	mg	1,3
	mg NE	2,6
B ₆	mg	0,20
Folsäure	µg	36
B ₁₂	µg	0,28
Biotin	µg	3,6
Pantothensäure	mg	0,70
Taurin	mg	11
L-Carnitin	mg	5,5
Cholin	mg	24
Osmolarität: 415 mOsm/l		
Wasser: 76 g/ 100 ml		

Hinweise:

Allergene sind in den Zutatenlisten unterstrichen!

NE = Niacinäquivalent

* Verordnungsfähig gemäß Arzneimittel-Richtlinie.
(gem. AM-RL vom 18.12.2008/22.01.2009)

Zutatenliste

Wasser, Maltodextrin, hydrolysiertes Molkeprotein (Milch), mittelkettige Triglyceride, pflanzliche Öle (Soja-, Rapsöl), Mineralstoffe (Calciumphosphat, Magnesiumchlorid, Natriumcitrat, Calciumcitrat, Kaliumcitrat, Kaliumchlorid, Natriumchlorid, Natriumphosphat, Kaliumphosphat, Kaliumhydroxid, Magnesiumoxid, Eisenlactat, Zinksulfat, Kupfergluconat, Mangansulfat, Natriumfluorid, Kaliumiodid, Chromchlorid, Natriumselenit, Natriummolybdat), Ballaststoffe (Fructooligosaccharide, Inulin), Emulgator (Sojalecithin, E471), Fischöl, Aroma, Vitamine (C, E, Niacin, Pantothensäure, B₆, Riboflavin, Thiamin, A, Folsäure, K, Biotin, D), Cholinchlorid, Taurin, Verdickungsmittel (E412), L-Carnitin, Stabilisator (E407).

Bestellinformation

Peptamen® Junior Advance	Art.-Nr.	PZN Stk.	PZN VE
12 x 500 ml	12383267	09257835	09257812

PEPTAMEN® Junior Advance



Nestlé Health Science
(Deutschland) GmbH

Lyoner Straße 23
D-60528 Frankfurt

www.nestlehealthscience.de