



## TENA® Pants Plus



### Sicherer Dreifach-Schutz bei Inkontinenz

Blasenschwäche ist keine Seltenheit. Allein in Deutschland sind ca. 7 bis 8 Millionen Frauen und Männer von unkontrolliertem Harnverlust betroffen. TENA® entwickelt und optimiert seit über 50 Jahren verlässliche Hygiene-Produkte für verschiedenste Bedürfnisse bei Inkontinenz. TENA® Pants Plus sind für Menschen mit schwerer Blasenschwäche geeignet. Die weichen Einweg-Slips mit körpernaher, bequemer Passform bieten zuverlässigen Dreifach-Schutz vor Auslaufen, Gerüchen und Feuchtigkeit. Dank des farbigen Streifens am Hüftbund sind Vorder- und Rückseite gut erkennbar und ermöglichen ein einfaches Anlegen der Pants. Der praktische Verschluss unterstützt zudem die einfache und bequeme Entsorgung der Einweghose nach der Verwendung.

#### Einweghosen für absolute Sicherheit

- Lang anhaltende Trockenheit und Schutz
- Integrierte Auslaufbarrieren für zusätzliche Sicherheit
- Neutralisiert unerwünschte Gerüche
- Körpernahe Passform
- Atmungsaktiv und sanft zur Haut

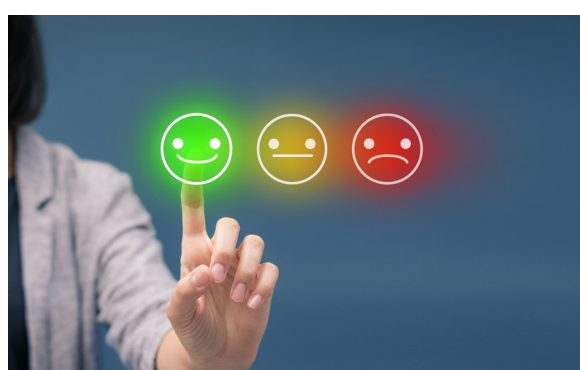
### Mit Dual Absorption Zone

Verlässliche Hygiene-Produkte gewährleisten bei Harninkontinenz höchste Sicherheit und Diskretion. Der flexible dünne Saugkern der TENA® Pants Plus bildet beim Tragen zwei Absorptionskammern, die die Flüssigkeit schnell und sicher vom Körper weggleiten. Integrierte Auslaufbarrieren sorgen zusätzlich für ein trockenes und frisches Gefühl. Der Odour Neutralizer reduziert die Auswirkungen von Ammoniak und neutralisiert unerwünschte Gerüche.

TENA® Pants Plus sind körpernah geschnitten und bequem zu tragen. Sie bestehen aus einem dehnbaren, atmungsaktiven Material, das dank guter Luftzirkulation die Hautgesundheit fördert und angenehmen Tragekomfort bietet.

### Experten-Rat bei Blasenschwäche

Auch bei Inkontinenz sollte auf eine ausreichende Flüssigkeitszufuhr geachtet werden, um Infektionen der Harnwege zu vermeiden. Trinken Sie deshalb täglich ca. 1,5 bis 2 Liter Wasser und ungesüßte Kräuter- und Früchtetees. Auf stark harntreibende Getränke wie Kaffee und koffeinhaltige Limonaden, schwarzen Tee und Alkohol sollte hingegen weitgehend verzichtet werden.



### GEPRÜFTE QUALITÄT

TENA® Produkte bieten nicht nur zuverlässigen Schutz vor Urinverlust und Gerüchen, sondern nehmen Flüssigkeit schnell auf, damit die Haut trocken und gesund bleibt. Sämtliche Materialien werden von Experten aus den Bereichen Hautgesundheit und Toxikologie sorgfältig ausgewählt und geprüft, um bei allen Produkten höchste Qualitätsstandards zu gewährleisten.

### BLASENSWÄCHE IM ALTER

Mit zunehmendem Alter können die Beckenboden- und Schließmuskeln erschlaffen, auch die Blase kann in ihrer Funktionsfähigkeit eingeschränkt sein und nicht mehr so viel Urin aufnehmen, was zu häufigem Harndrang und Schwierigkeiten beim Wasserlassen führen kann. Mit auslaufsicheren Einweg-Produkten lassen sich Inkontinenzunfälle vermeiden und die Würde betroffener Menschen erhalten.

### INKONTINENZ BEI KRANKHEITEN

Ungewollter Harnverlust kann auch eine Folgeerscheinung von Krankheiten sein. Ein erhöhtes Inkontinenz-Risiko besteht unter anderem bei Harnwegsinfektionen, Fettleibigkeit oder nach einem Schlaganfall. Diabetiker sind ebenfalls anfällig für Blasenschwäche. Der hohe Blutzuckerspiegel verursacht große Mengen an Urin, wodurch das Risiko des Auslaufens steigt.

### HÄUFIGE FRAGEN & ANTWORTEN

#### Welche Pants-Größe ist die richtige?

Um die richtige Größe für TENA® Pants zu finden, orientieren Sie sich bitte nicht an der Konfektionsgröße der Unterwäsche, entscheidend ist der Hüftumfang.

TENA® Pants Plus sind für Männer und Frauen geeignet und in vier Größen erhältlich: S ist passend für einen Hüftumfang von 65 bis 85 cm, M für eine Hüftweite von 80 bis 110 cm, Größe L entspricht einem Hüftumfang von 100 bis 135 cm und XL ist bei einer Hüftweite von 120 bis 160 cm geeignet.

#### Sind Tena Pants auch für nachts geeignet?

Ja, die Schutzzonen der TENA® Pants wurden gezielt so entwickelt, dass sie auch im Liegen sicheren Schutz vor Auslaufen bieten und auch größere Mengen an Urin aufnehmen können. Damit sind die Einweghosen besonders bei starkem nächtlichen Harndrang und für bettlägerige Menschen geeignet.

#### Wie werden die Windelhosen am besten entsorgt?

TENA® Pants können Sie im Abfall entsorgen oder soweit vorhanden in einer Vorrichtung zur Entsorgung von Hygieneprodukten wie auf den meisten öffentlichen Toiletten üblich. Zum Schutz der Umwelt sollten benutzte Einweg-Pants nicht in der Toilette entsorgt werden.