

Askina® Foam | Askina® Foam Cavity | Askina® Trachea

Die saugstarke Schaumstoff-Wundauflage bei starker Exsudation



Ausgezeichnetes Exsudatmanagement

Kosteneffizienz durch seltenere Verbandwechsel

Visuelle Kontrollmöglichkeit der Exsudatabsorption

Optimaler Tragekomfort

Unter Kompression formstabil

Schnelle effektive Exsudataufnahme

Keine Druckstellen unter Kompressionstherapie

Zweilagige, nichthaftende Schaumstoffwundauflage, bestehend aus:

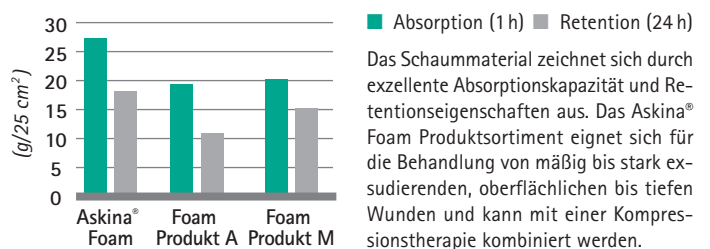
- › Einer hydrophilen, atmungsaktiven, hochabsorbierenden Schicht aus Polyurethanschaum.

Das Wundexsudat wird in den Polyurethanschaum absorbiert (Absorption 199 g/100 cm²).

- › Einem transparenten, dampfdurchlässigen Polyurethanfilm, der für Wasser und Bakterien undurchlässig ist und sich durch einen optimalen MVTR-Wert auszeichnet

(Moisture vapour transmission rate: 1.741 g/m²/24 Std.)

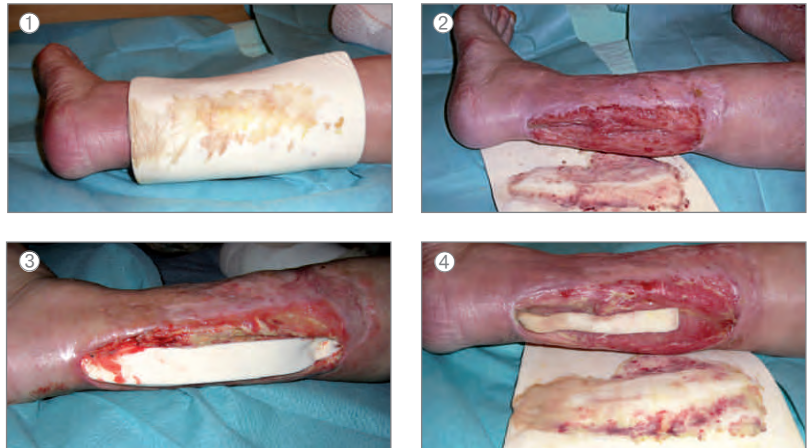
Überschüssiges Exsudat kann durch den Polyurethanfilm verdunsten.



TIPPS ZUR FIXIERUNG

- › Fixierung mit einer zirkulären Fixier- oder Kompressionsbinde am Unterschenkel bzw. Fuß.
- › Eine randseitige Fixierung ist mit Rollenpflastern entsprechender Breite möglich. Auf hautschonende Klebeeigenschaften ist zu achten.
- › Fixierung mit einem flächigen Fixiervlies an Stellen, auf die Bewegung und Scherkräfte einwirken.

Zur Unterstützung der Reinigung bei feuchten Wunden kann der Wundverband, z.B. Askina Foam oder Askina® Sorb mit Prontosan® Wound Gel kombiniert werden.



Einsatzgebiete Askina® Foam

- › Dekubitus
- › Ulcus cruris
- › Diabetisches Fußulcus
- › Traumatische Wunden
- › Chirurgische Wunden

Einsatzgebiete Askina® Foam Cavity

- › Tiefe und zerklüftete Wunden
- › Wundtunnel
- › Wunden mit hohem Exsudataufkommen

Einsatzgebiete Askina® Trachea

- › Versorgung von Trachealkanülen und anderen Drainagen

Askina® Foam



Askina® Foam Cavity



Askina® Trachea



① ② Wenn sich die Wunde sichtbar auf der Verbandoberseite abbildet, sollte Askina® Foam gewechselt werden.

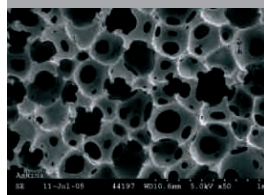
③ ④ Wundtaschen und tiefe Wunden mit Askina® Foam Cavity versorgen und mit Askina® Foam abdecken. Fixierung der Wundaufgabe mit einem Schlauchverband. Verband kann so 2 bis 3 Tage belassen werden.

Anwendung Askina® Foam Cavity

Askina® Foam Cavity direkt in die Wundtasche locker einlegen. Die Wunde nicht „vollstopfen“. Ausreichend Askina® Foam Cavity über den Wundrand hinausragen lassen. Askina® Foam Cavity mit einem geeigneten Sekundärverband fixieren.

- › Askina® Foam Cavity saugt ohne Aufzuquellen

Innovatives Produktdesign



Askina® Foam besteht aus einem weichen Polyurethan-Schaumstoff mit einer offenen Zellstruktur. Diese absorbiert Flüssigkeiten, hält diese zurück und verhindert gleichzeitig das Einwachsen von Granulationsgewebe in die Wundaufgabe.

Askina® Foam	Abmessung	VE	PZN	REF
Askina® Foam	5 cm x 7 cm	3 Stück	2163775	7240703
	5 cm x 7 cm	10 Stück	2192707	7240710
	10 cm x 10 cm	3 Stück	2192713	7241003
	10 cm x 10 cm	10 Stück	2231548	7241010
	10 cm x 20 cm	10 Stück	2239024	7241210
	20 cm x 20 cm	5 Stück	2243646	7242005
Askina® Foam Cavity	2,5 cm x 40 cm	3 Stück	2593375	7244003
	2,5 cm x 40 cm	10 Stück	2593381	7244010
Askina® Trachea *	9,5 cm x 8,5 cm	10 Stück	2499972	7248510

* Hilfsmittelverzeichnis/Abrechnungspositionsnummer: 12 99 99 1001