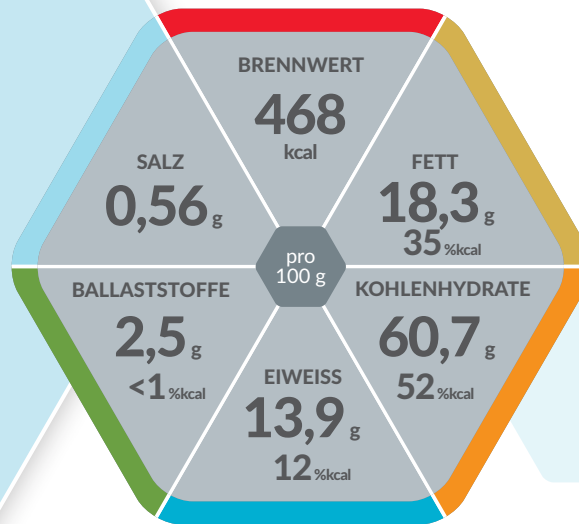


Ab 1  
Jahr



VANILLE



## PULVER ZUR HERSTELLUNG EINER TRINK- UND SONDENNAHRUNG BEI MANGELERNÄHRUNG

Lebensmittel für besondere medizinische Zwecke (bilanzierte Diät)

### Produkteigenschaften

- Flexible Anpassung der Energiedichte (1,0 – 1,5 kcal / ml)
- Mit Lactobacillus paracasei und Bifidobacterium longum Kulturen (je 10<sup>8</sup> CFU / 100 g)
- Mit löslichen Ballaststoffen
- Glutenfrei
- Lactosefrei (<0,1 g / 100 ml\*\*)
- Niedrige Osmolarität (330 mOsm/l bei 1 kcal/ml)
- Diätetisch vollständig

### Indikationen

Zum Diätmanagement bei bestehender Mangelernährung oder bei Risiko für eine Mangelernährung und/oder bei

- Unzureichender Nahrungsaufnahme (z.B. bei Essstörungen, Appetitlosigkeit, diätetischer Restriktionen, Wachstums- und Gedeihstörungen, Behinderungen)
- Erhöhtem Energie- und Nährstoffbedarf (z.B. bei Infektionen, chronischen Erkrankungen, Krebserkrankungen, Aufholwachstum)
- Perioperativer Ernährung

### Dosierung

Siehe Dosierungstabelle oder Empfehlung des Arztes beachten.

### Lagerung

Ungeöffnet kühl und trocken lagern. Nach dem Öffnen Doseninhalt innerhalb von 4 Wochen verbrauchen. Bei Verwendung als Trinknahrung: Zubereitete Nahrung sofort verzehren oder abgedeckt bei Raumtemperatur innerhalb von 4 h aufbrauchen. Gekühlt bis zu 12 h verwendbar. Bei Verwendung als Sondennahrung: Das zubereitete Produkt in ein steriles enterales Überleitsystem mit Leerbeutel geben und innerhalb von 4 h applizieren. Zur möglichst gleichmäßigen Verabreichung als Sondennahrung wird die Anwendung einer Ernährungspumpe empfohlen.

### Nährstoffe

#### FETT:

Ernährungsphysiologisch hochwertige pflanzliche Öle (Sonnenblumen- und Rapsöl), mittelkettige Triglyceride (MCT) und Fischöl

#### KOHLLENHYDRATE:

Leicht verdauliche Mischung aus Maltodextrin und Saccharose

#### EIWEISS:

Hochwertiges Milcheiweiß (Molkeneiweiß und Kaliumcaseinat)

#### BALLASTSTOFFE:

Lösliche Ballaststoffe (Gummi arabicum, Fructo-Oligosaccharide, Inulin)

### Wichtiger Hinweis

- Unter ärztlicher Aufsicht verwenden
- Geeignet für Kinder ab 1 Jahr
- Als einzige Nahrungsquelle geeignet
- Bei Verwendung als Sondennahrung: Nicht mit anderer Nahrung oder Arzneimitteln mischen
- Nicht zur parenteralen Ernährung

# Nährwertinformation

RESOURCE® JUNIOR		100 g	100 ml (zu 22 g/100ml)
<b>BRENNWERT</b>			
	kJ	1960	431,2
	kcal	468	101
<b>Fett, davon</b>	g	18,3	4,0
- gesättigte Fettsäuren	g	4,7	1,0
- mittelkettige Triglyceride (MCT)	g	3,1	0,68
- einfach ungesättigte Fettsäuren	g	9,5	2,0
- mehrfach ungesättigte Fettsäuren	g	2,7	0,6
- α-Linolensäure	mg	420	91
- Docosahexaensäure (DHA)	mg	20	4,4
- Linolsäure	mg	2200	480
<b>Kohlenhydrate, davon</b>	g	60,7	13
- Zucker	g	24	5,2
- Lactose	g	< 0,40	
<b>Ballaststoffe</b>	g	2,5	0,552
<b>Eiweiß</b>	g	13,9	3,0
<b>Salz</b>	g	0,56	0,12
<b>MINERALSTOFFE</b>			
Natrium	mg	225	49
Kalium	mg	560	121,0
Chlorid	mg	360	77,8
Calcium	mg	380	82,1
Phosphor	mg	270	58,3
Magnesium	mg	48	10,4
Eisen	mg	4,8	1,04
Zink	mg	3,3	0,75
Kupfer	mg	0,55	0,12
Mangan	mg	0,55	0,12
Fluorid	mg	< 0,10	
Selen	µg	28	6
Chrom	µg	20	4,3
Molybdän	µg	35	7,6
Jod	µg	70	15,1
<b>VITAMINE</b>			
A	µg	386	83,4
D	µg	4,8	1,04
E	mg	6,0	1,32
K	µg	28	6,2
C	mg	33	7,1
Thiamin	mg	0,47	0,10
Riboflavin	mg	0,48	0,10
Niacin	mg	2,2	0,47
	mg NE	6,5	1,4
B <sub>6</sub>	mg	0,70	0,15
Folsäure	µg	102	22,0
B <sub>12</sub>	µg	1,1	0,25
Biotin	µg	11	2,3
Pantothensäure	mg	2,5	0,54
<b>ANDERE NÄHRSTOFFE</b>			
Cholin	mg	136	29,4
L. paracasei	cfu	1 x 10 <sup>8</sup>	22 x 10 <sup>6</sup>
B. longum	cfu	1 x 10 <sup>8</sup>	22 x 10 <sup>6</sup>
<b>Osmolarität (bei 1 kcal/ml): 330 mOsm/l</b>			
<b>Osmolarität (bei 1,5 kcal/ml): 521 mOsm/l</b>			

**Hinweise:**  
Allergene sind in den Zutatenlisten unterstrichen!  
NE = Niacinäquivalent  
\* Verordnungsfähig gemäß Arzneimittel-Richtlinie.  
(gem. AM-RL vom 18.12.2008/22.01.2009)  
\*\* verzehrfertiges Produkt / Lebensmittel

# Zutatenliste

Maltodextrin, Saccharose, Milcheiweiß (Molkeneiweiß, Kaliumcaseinat), pflanzliche Öle (Sonnenblumenöl, Rapsöl), mittelkettige Triglyceride, Mineralstoffe (Kaliumphosphat, Natriumphosphat, Calciumcarbonat, Calciumchlorid, Magnesiumchlorid, Eisensulfat, Zinksulfat, Mangansulfat, Kupfersulfat, Kaliumiodid, Natriumselenat, Chromchlorid, Natriummolybdat), Ballaststoffe (Gummi arabicum, Fructooligosaccharide, Inulin), Emulgator (Sojalecithin), Aroma, Cholinbitartrat, Fischöl, Vitamine (C, E, Niacin, Calcipantothentat, B<sub>6</sub>, A, Thiamin, Riboflavin, Folsäure, K, Biotin, D, B<sub>12</sub>), *Bifidobacterium longum* und *Lactobacillus paracasei* Kulturen, Taurin, L-Carnitin.

# Dosierungstabelle

MENGE FERTIGPRODUKT		WASSER	RESOURCE® JUNIOR	
ml	kcal	ml	g	Messlöffel
250	250	210	55	7
	375	190	80	10
500	500	425	110	14
	750	380	165	21

Ein gestrichener Messlöffel = 7,8 g

**Achtung:** Das Verhältnis von Pulver zu Wasser nicht ändern. Dosierung und Zubereitungshinweise genau beachten.

# Bestellinformation

	Art.-Nr.	PZN Stk. (400 g Dose)	PZN VE (12 x 400 g Dose)
Vanille	12412485	09124583	09124560

resource®  
Junior



Nestlé Health Science  
(Deutschland) GmbH  
Lyoner Straße 23  
D-60528 Frankfurt  
www.nestlehealthscience.de