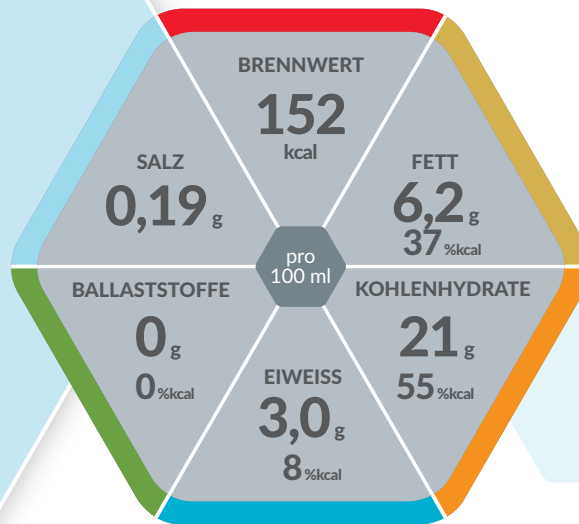


Ab 1
Jahr



ERDBEERE



Hochkalorische

TRINKNAHRUNG BEI MANGELERNÄHRUNG

Lebensmittel für besondere medizinische Zwecke (bilanzierte Diät)

Produkteigenschaften

- Hochkalorisch (1,5 kcal / ml)
- Ohne Ballaststoffe
- Glutenfrei
- Lactosearm (< 0,3 g / 100 ml)
- Diätetisch vollständig

Indikationen

Zum Diätmanagement bei bestehender Mangelernährung oder bei Risiko für eine Mangelernährung und/oder bei

- Unzureichender Nahrungsaufnahmen (z.B. bei Essstörungen, Appetitlosigkeit, diätetischer Restriktionen)
- Erhöhtem Energie- und Nährstoffbedarf (z.B. bei Infektionen, chronischen Erkrankungen, Krebserkrankungen, Aufholwachstum)
- Perioperativer Ernährung

Dosierung

Zur ausschließlichen Ernährung: Empfehlung des Arztes beachten.

Zur ergänzenden Ernährung: 1 – 3 Flaschen täglich.

Lagerung

Schmeckt gekühlt am besten. Ungeöffnet, kühl und trocken lagern. Vor Gebrauch gut schütteln. Geöffnete Flasche wiederverschließen, im Kühlschrank aufbewahren und innerhalb von 24 Std. verbrauchen. Umgefüllte Trinknahrung zugedeckt aufbewahren und innerhalb von 6 Stunden verbrauchen.

Nährstoffe

FETT:

Ernährungsphysiologisch hochwertige pflanzliche Öle (Raps- und Sonnenblumenöl)

KOHLLENHYDRATE:

Leicht verdauliche Mischung aus Maltodextrin, Saccharose und Stärke

EIWEISS:

Hochwertiges Milcheiweiß

BALLASTSTOFFE:

Ballaststofffrei

Wichtiger Hinweis

- Unter ärztlicher Aufsicht verwenden
- Geeignet für Kinder ab 1 Jahr
- Als einzige Nahrungsquelle geeignet

Nährwertinformation

RESOURCE® JUNIOR Erdbeere		100 ml
BRENNWERT		
	kJ	637
	kcal	152
Fett, davon	g	6,2
- gesättigte Fettsäuren	g	0,80
- einfach ungesättigte Fettsäuren	g	3,6
- mehrfach ungesättigte Fettsäuren	g	1,2
Kohlenhydrate, davon	g	21
- Zucker	g	5,2
- Lactose	g	<0,30
Ballaststoffe	g	0
Eiweiß	g	3,0
Salz	g	0,19
MINERALSTOFFE		
Natrium	mg	75
Kalium	mg	200
Chlorid	mg	75
Calcium	mg	125
Phosphor	mg	75
Phosphat	mmol	2,4
Magnesium	mg	19
Eisen	mg	1,3
Zink	mg	1,3
Kupfer	mg	0,13
Mangan	mg	0,25
Fluorid	mg	0,10
Selen	µg	6,0
Chrom	µg	6,0
Molybdän	µg	8,0
Jod	µg	13
VITAMINE		
A	µg	135
D	µg	1,5
E	mg	2,2
K	µg	8,5
C	mg	11
Thiamin	mg	0,25
Riboflavin	mg	0,19
Niacin	mg	0,80
	mg NE	1,4
B6	mg	0,28
Folsäure	µg	33
B12	µg	0,35
Biotin	µg	5,0
Pantothensäure	mg	0,70
Osmolarität: 346 mOsm/l		
Wasser: 78 g / 100 ml		

Zutatenliste

Wasser, Maltodextrin, pflanzliche Öle (Sonnenblumen-, Rapsöl), Saccharose, Milchweiß, Mineralstoffe (Kaliumcitrat, Natriumcitrat, Calciumcitrat, Natriumphosphat, Kaliumchlorid, Magnesiumcitrat, Magnesiumoxid, Eisensulfat, Zinksulfat, Mangansulfat, Kupfersulfat, Natriumfluorid, Chromchlorid, Kaliumiodid, Natriummolybdat, Natriumselenat), Stärke, Emulgator (E471), Aroma, Vitamine (C, E, Niacin, Pantothensäure, B6, Thiamin, Riboflavin, A, Folsäure, K, Biotin, D, B12), Verdickungsmittel (Carrageen).

Bestellinformation

	Art.-Nr.	PZN Stk. (4 x 200 ml)	PZN VE (6 x 4 x 200 ml)
Erdbeere	12153676	13912398	13912412

resource® Junior

Erhältlich in diesen Geschmacksrichtungen:



Hinweise:

Allergene sind in den Zutatenlisten unterstrichen!

NE = Niacinäquivalent

* Verordnungsfähig gemäß Arzneimittel-Richtlinie.
(gem. AM-RL vom 18.12.2008/22.01.2009)



Nestlé Health Science
(Deutschland) GmbH

Lyoner Straße 23
D-60528 Frankfurt

www.nestlehealthscience.de