

Synomed

Basis-femin plus Tabl. (120)

PZN-5499518

Basis-femin plus Tabletten

Nahrungsergänzungsmittel

Verzehrempfehlung:

Täglich 2 Tabletten am Abend mit ausreichend Flüssigkeit vor dem Schlafengehen verzehren.

Die angegebene empfohlene tägliche Verzehrmenge darf nicht überschritten werden!

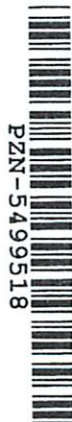
Nahrungsergänzungsmittel dienen nicht als Ersatz für eine ausgewogene und abwechslungsreiche Ernährung und einer gesunden Lebensweise.

Inhalt: 75 g (120 Tabletten á 625 mg)

Das Produkt kühl, trocken und außerhalb der Reichweite von Kindern aufbewahren.

Mindestens haltbar bis Ende:

L.:



PZN-5499518

511445-B



Basis-femin plus Tabletten

Nahrungsergänzungsmittel mit Vitaminen und den sekundären Pflanzenstoffen von Jamswurzel-, Rotklee- und Maca-Extrakt. Vitamin B6 trägt bei zur Regulierung der Hormontätigkeit, zu einer normalen psychischen Funktion und des Energiestoffwechsels sowie zur Verringerung von Müdigkeit und Ermüdung.

120

Zutaten: Jamswurzel-Extrakt, Rotklee-Extrakt, Füllstoff Mikrokristalline Cellulose, Maca-Extrakt, Trennmittel Magnesiumsalze der Speisefettsäuren, Pyridoxinhydrochlorid, Thiaminhydrochlorid, Maltodextrin, Überzugsmittel Schellack, Füllstoff Siliciumdioxid, Pteroylmonoglutaminsäure, Cyanocobalamin.

Tagesverzehrsmenge (2 Tabletten) enthält:

Jamswurzel-Extrakt	350 mg	(**)
(enthält Diogenin	14 mg	(**)
Rotklee-Extrakt	300 mg	(**)
(enthält Isoflavone	60 mg	(**)
Maca-Extrakt	200 mg	(**)
Thiamin (Vitamin B1)	2,2 mg	(200%*)
Vitamin B6	2,8 mg	(200%*)
Vitamin B12	5 µg	(200%*)
Folsäure	400 µg	(200%*)

11/14

* Referenzmenge nach LMIV (NRV).

**Keine Empfehlung der LMIV vorhanden.

Ohne Milchzucker, Gluten, Hefe, Farbstoffe oder Konservierungsstoffe.

Synomed GmbH, Flamweg 134, D-25335 Elmshorn

Basis-femin plus Tabletten

Nahrungsergänzungsmittel

Verzehrempfehlung:

Täglich 2 Tabletten am Abend mit ausreichend Flüssigkeit vor dem Schlafengehen verzehren.

Die angegebene empfohlene tägliche Verzehrmenge darf nicht überschritten werden!

Nahrungsergänzungsmittel dienen nicht als Ersatz für eine ausgewogene und abwechslungsreiche Ernährung und einer gesunden Lebensweise.

Inhalt: 75 g (120 Tabletten á 625 mg)

Das Produkt kühl, trocken und außerhalb der Reichweite von Kindern aufbewahren.

Mindestens haltbar bis Ende:

L.:



PZN-5499518

511445-B



Basis-femin plus Tabletten

Nahrungsergänzungsmittel mit Vitaminen und den sekundären Pflanzenstoffen von Jamswurzel-, Rotklee- und Maca-Extrakt. Vitamin B6 trägt bei zur Regulierung der Hormontätigkeit, zu einer normalen psychischen Funktion und des Energiestoffwechsels sowie zur Verringerung von Müdigkeit und Ermüdung.

120

Zutaten: Jamswurzel-Extrakt, Rotklee-Extrakt, Füllstoff Mikrokristalline Cellulose, Maca-Extrakt, Trennmittel Magnesiumsalze der Speisefettsäuren, Pyridoxinhydrochlorid, Thiaminhydrochlorid, Maltodextrin, Überzugsmittel Schellack, Füllstoff Siliciumdioxid, Pteroylmonoglutaminsäure, Cyanocobalamin.

Tagesverzehrsmenge (2 Tabletten) enthält:

Jamswurzel-Extrakt	350 mg	(**)
(enthält Diogenin	14 mg	(**)
Rotklee-Extrakt	300 mg	(**)
(enthält Isoflavone	60 mg	(**)
Maca-Extrakt	200 mg	(**)
Thiamin (Vitamin B1)	2,2 mg	(200%*)
Vitamin B6	2,8 mg	(200%*)
Vitamin B12	5 µg	(200%*)
Folsäure	400 µg	(200%*)

11/14

* Referenzmenge nach LMIV (NRV).

**Keine Empfehlung der LMIV vorhanden.

Ohne Milchzucker, Gluten, Hefe, Farbstoffe oder Konservierungsstoffe.

Synomed GmbH, Flamweg 134, D-25335 Elmshorn