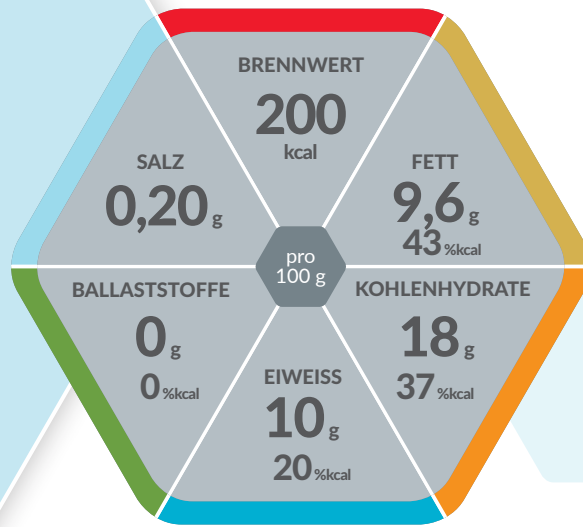




VANILLE



## Energie-, eiweißreiche UND KONSISTENZADAPTIERTE TRINKNAHRUNG

Lebensmittel für besondere medizinische Zwecke (bilanzierte Diät)

### Produkteigenschaften

- Hochkalorisch: 250 kcal/Becher
- Eiweißreich (20 % kcal / 100 g)
- Ohne Ballaststoffe
- Glutenfrei
- Lactosearm (< 0,5 g / 100 g)
- Diätetisch vollständig

### Indikationen

Zum Diätmanagement bei bestehender Mangelernährung oder bei Risiko für eine Mangelernährung und/oder bei

- Erhöhtem Energie- und / oder Eiweißbedarf (z.B. bei konsumierenden Erkrankungen)
- Kau- und Schluckbeschwerden / Dysphagie

### Dosierung

**Zur ausschließlichen Ernährung:**  
Empfehlung des Arztes beachten.

**Zur ergänzenden Ernährung:** 1 – 3 Becher täglich.

### Lagerung

Schmeckt gekühlt am besten. Ungeöffnet, kühl und trocken lagern. Geöffnete Becher wiederverschließen, im Kühlschrank aufbewahren und innerhalb von 24 Stunden verzehren.

### Nährstoffe

#### FETT:

Ernährungsphysiologisch hochwertiges Rapsöl und Milchfett

#### KOHLLENHYDRATE:

Leicht verdauliche Mischung aus Glukosesirup und Saccharose

#### EIWEISS:

Hochwertiges Milcheiweiß (Casein, Molke)

#### BALLASTSTOFFE:

Ballaststofffrei

### Wichtiger Hinweis

- Unter ärztlicher Aufsicht verwenden
- Geeignet ab 3 Jahren
- Als einzige Nahrungsquelle geeignet

## Nährwertinformation

RESOURCE® DESSERT 2.0 Vanille		100 g
<b>BRENNWERT</b>		
	kJ	838
	kcal	200
<b>Fett, davon</b>		
	g	9,6
- gesättigte Fettsäuren	g	1,7
- einfach ungesättigte Fettsäuren	g	5,4
- mehrfach ungesättigte Fettsäuren	g	2,1
<b>Kohlenhydrate, davon</b>		
	g	18
- Zucker	g	6,2
- Lactose	g	<0,50
<b>Ballaststoffe</b>	g	0
<b>Eiweiß</b>	g	10
<b>Salz</b>	g	0,20
<b>MINERALSTOFFE</b>		
Natrium	mg	80
Kalium	mg	215
Chlorid	mg	120
Calcium	mg	150
Phosphor	mg	120
Magnesium	mg	30
Eisen	mg	1,5
Zink	mg	2,0
Kupfer	mg	0,15
Mangan	mg	0,30
Fluorid	mg	0,12
Selen	µg	11
Chrom	µg	6,5
Molybdän	µg	15
Jod	µg	15
<b>VITAMINE</b>		
A	µg	125
D	µg	1,6
E	mg	3,8
K	µg	12
C	mg	18
Thiamin	mg	0,20
Riboflavin	mg	0,25
Niacin	mg	1,0
	mg NE	3,3
B <sub>6</sub>	mg	0,30
Folsäure	µg	40
B <sub>12</sub>	µg	0,45
Biotin	µg	5,0
Pantothensäure	mg	0,70
<b>Osmolarität: 670 mOsm/l</b>		
<b>Wasser: 60 g / 100 ml</b>		

## Zutatenliste

Wasser, Glukosesirup, Milcheiweiß (Casein, Molke), Rapsöl, Saccharose, Rahm/Schlagsahne, Verdickungsmittel (E1442), Mineralstoffe (Kaliumchlorid, Kaliumcitrat, Natriumcitrat, Magnesiumcitrat, Magnesiumoxid, Eisensulfat, Zinksulfat, Mangansulfat, Kupfersulfat, Natriumfluorid, Chromchlorid, Kaliumiodid, Natriummolybdat, Natriumselenat), Emulgator (E471), Geliermittel (E407), Vitamine (C, E, Niacin, Pantothensäure, B<sub>6</sub>, Thiamin, Riboflavin, A, Folsäure, K, Biotin, D), Aromen, Säureregulator (E330, E525), Farbstoff (E160a).

## Bestellinformation

	Art.-Nr.	PZN Stk. (4 x 125 g)	PZN VE (6 x 4 x 125 g)
Vanille	12404855	15863563	15863557

**resource®  
dessert 2.0**

Erhältlich in diesen Geschmacksrichtungen:



### Hinweise:

Allergene sind in den Zutatenlisten unterstrichen!

NE = Niacinäquivalent

\* Verordnungsfähig gemäß Arzneimittel-Richtlinie.  
(gem. AM-RL vom 18.12.2008/22.01.2009)



Nestlé Health Science  
(Deutschland) GmbH

Lyoner Straße 23  
D-60528 Frankfurt

www.nestlehealthscience.de