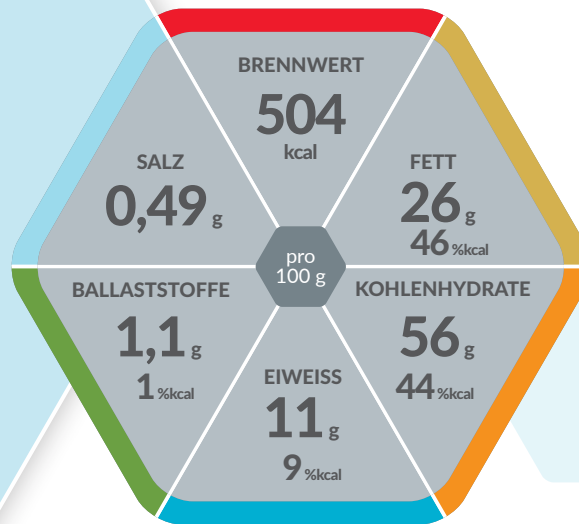


Ab
Geburt

Althéra[®]
I-MO[®]



SPEZIALNAHRUNG BEI KUHMITCHALLERGIE

Lebensmittel für besondere medizinische Zwecke (bilanzierte Diät)

Produkteigenschaften

- Auf Basis von extensiv hydrolysiertem Molkenprotein (eHF)
- Mit HMO (2'FL & LNnT)
- Mit langkettigen, mehrfach ungesättigten Fettsäuren (LC-PUFA)
- Glutenfrei
- Mit Lactose
- Diätetisch vollständig

Indikationen

Zum Diätmanagement bei Kuhmilchallergie und/oder bei:

- Sojaproteinallergie
- Allergien gegen andere Nahrungsproteine

Kontraindikation

Galaktosämie und Glucose-Galaktose-Malabsorption

Dosierung

Siehe Dosierungstabelle

Lagerung

Kühl und trocken lagern. Nach dem Öffnen innerhalb von 3 Wochen aufbrauchen.

Nährstoffe

FETT:

Ernährungsphysiologisch hochwertige pflanzliche Öle (Rapsöl, Sonnenblumenöl, Kokosnussöl), Öl aus *Mortierella alpina* (ARA) und Öl aus der Mikroalge *Schizochytrium sp.* (T18)

KOHLENHYDRATE:

Hauptbestandteile sind Maltodextrin und Lactose

EIWEISS:

Extensiv hydrolysiertes Molkenprotein (Milchprotein)

BALLASTSTOFFE:

100 % HMO (2'-Fucosyllactose & Lacto-N-neotetraose)

Wichtiger Hinweis

- Unter ärztlicher Aufsicht verwenden
- Bei Säuglingen von Geburt an als einzige Nahrungsquelle geeignet; für Kinder ab 1 Jahr zur ergänzenden Ernährung geeignet
- Beikost nur nach Rücksprache mit dem Kinderarzt einführen

Nährwertinformation

ALTHÉRA®		100 g	100 ml (zu 13,2 g/100ml)
BRENNWERT			
	kJ	2109	278
	kcal	504	66
Fett, davon	g	26	3,4
- gesättigte Fettsäuren	g	6,0	0,79
- einfach ungesättigte Fettsäuren	g	14	1,8
- mehrfach ungesättigte Fettsäuren	g	4,4	0,58
- α-Linolensäure	mg	380	50
- Docosahexaensäure (DHA)	mg	135	18
- Linolsäure	mg	3700	488
- Arachidonsäure (ARA)	mg	135	18
Kohlenhydrate, davon	g	56	7,4
- Zucker	g	29	3,8
- Lactose	g	28	3,7
Ballaststoffe**	g	1,1	0,14
Eiweiß	g	11	1,4
Salz	g	0,49	0,064
MINERALSTOFFE			
Natrium	mg	195	26
Kalium	mg	580	77
Chlorid	mg	400	53
Calcium	mg	530	70
Phosphor	mg	350	46
Magnesium	mg	45	5,9
Eisen	mg	6,1	0,80
Zink	mg	4,3	0,57
Kupfer	mg	0,41	0,054
Mangan	mg	0,075	0,0099
Selen	µg	25	3,3
Jod	µg	122	16
VITAMINE			
A	µg	500	66
D	µg	12	1,6
E	mg	14	1,8
K	µg	45	5,9
C	mg	80	11
Thiamin	mg	0,51	0,067
Riboflavin	mg	1,0	0,13
Niacin	mg	7,0	0,92
	mg NE	11	1,4
B ₆	mg	0,40	0,053
Folsäure	µg	75	9,9
Folat	µg DFE	125	16
B ₁₂	µg	1,4	0,18
Biotin	µg	12	1,6
Pantothensäure	mg	3,3	0,44
ANDERE NÄHRSTOFFE			
Taurin	mg	40	5,3
L-Carnitin	mg	8,5	1,1
Cholin	mg	145	19
Inositol	mg	35	4,6

Osmolarität (13,2% g/Vol): 273 mOsm/l

Hinweise:

Allergene sind in den Zutatenlisten unterstrichen!

NE = Niacinäquivalent; DFE = Diätetisches Folat-Äquivalent

* Verordnungsfähig gemäß Arzneimittel-Richtlinie.
(gem. AM-RL vom 18.12.2008/22.01.2009)

** besteht zu 100 % aus HMO (2'-Fucosyllactose & Lacto-N-neotetraose)

Zutatenliste

Lactose, Maltodextrin, pflanzliche Öle (Raps, Sonnenblume, Kokosnuss), extensiv hydrolysiertes Molkeeiweiß (Milch), Mineralstoffe (Calciumglycerophosphat, Kaliumphosphat, Magnesiumchlorid, Calciumchlorid, Natriumchlorid, Mangansulfat, Eisensulfat, Kaliumiodid, Natriumphosphat, Zinksulfat, Kaliumcitrat, Kaliumchlorid, Natriumseleat, Kupfersulfat), Emulgator (E472c), Ballaststoffe (2'-Fucosyllactose, Lacto-N-neotetraose), Öl aus *Motierella alpina* (ARA), Öl aus *Schizochytrium sp* (DHA), Säureregulator (E330), Cholinbitartrat, Vitamine (C, E, Niacin, Pantothensäure, Riboflavin, A, Thiamin, B₆, Folsäure, K, D, Biotin, B₁₂), Aminosäuren (L-Arginin, L-Histidin, L-Carnitin), Taurin, Inositol.

Dosierungstabelle

ALTER	MENGE PRO MAHLZEIT		MAHLZEITEN PRO TAG
	Wasser (ml)	Messlöffel ¹	
1. - 2. Woche	90	3	6
3. - 4. Woche	120	4	5
2. Monat	150	5	5
3. - 4. Monat	180	6	5
5. - 6. Monat	210	7	5
Ab dem 7. Monat ²	210	7	3 - 4

Ein gestrichener Messlöffel = 4,4 g

¹ Nur den beiliegenden Messlöffel verwenden. Bei der Verwendung von mehr Pulver als angegeben, bekommt das Kind zu wenig Flüssigkeit (Gefahr von Dehydrierung), bei zu wenig Pulver bekommt es zu wenig Nährstoffe. Das Verhältnis von Pulver zu Wasser nicht ohne ärztliche Empfehlung ändern.

² Beikost nur nach Rücksprache mit dem Kinderarzt einführen.

ACHTUNG: Nahrung vor jeder Mahlzeit frisch zubereiten. Beachten Sie bei der Zubereitung genau die Gebrauchsanweisung. Nahrungsreste nicht wiederverwenden, Reste verwerfen. Halten Sie Ihr Baby im Arm, während Sie es füttern. Unbeaufsichtigtes Trinken kann zu Verschlucken führen.

Bestellinformation

	Art.-Nr.	PZN Stk.	PZN VE (6 x 400 g Dose)
400 g Dose	12429596	15786294	16385309

Althéra®
HMO®

 **Nestlé**
HealthScience®

Nestlé Health Science
(Deutschland) GmbH
Lyoner Straße 23
D-60528 Frankfurt
www.nestlehealthscience.de