

DE

**AUGENLIDSCHAUM BEI BLEPHARITIS.****ZUR UNTERSTÜTZUNG DER ENTFERNUNG VON SEKRETEN UND VERUNREINIGUNGEN VON AUGENLIDERN UND WIMPERN, DIE VON BAKTERIEN UND DEMODEX BEFALLEN SIND.****Nur zur äußerlichen Anwendung.****ZUSAMMENSETZUNG**

D-Pantenol, Aloe Vera, Taurin, Teebaumöl (*Melaleuca alternifolia*), Kamillenessenz (*Anthemis Nobilis*), Kamillenaroma und gereinigtes Wasser.

**BESCHREIBUNG UND ANWENDUNGSGEBIETE**

NAVIBLEF® INTENSIVE CARE ist für die Hygiene und mechanische Entfernung starker Verunreinigungen und Sekrete von Wimpern und Augenlider indiziert. Diese werden durch entzündliche Erkrankungen wie Blepharitis (Entzündung der Augenlider) und Blepharokonjunktivitis (Entzündung der Augenlider und der Bindehaut) durch Anwesenheit von Bakterien oder Demodex (Augenlidmilben), trockenen Augen, Tragen von Kontaktlinsen oder Augenoperationen verursacht. NAVIBLEF® INTENSIVE CARE unterstützt die Verringerung des Infektionsrisikos durch Bakterien und Demodex auf Augenlidern und Wimpern, auch vor und nach Augenoperationen.

**VERPACKUNG**

Pumpflasche mit 50 ml. 

|     |          |
|-----|----------|
| REF | F50N1119 |
|-----|----------|

  
 Pumpflasche mit 5 ml. 

|     |         |
|-----|---------|
| REF | F5N1118 |
|-----|---------|

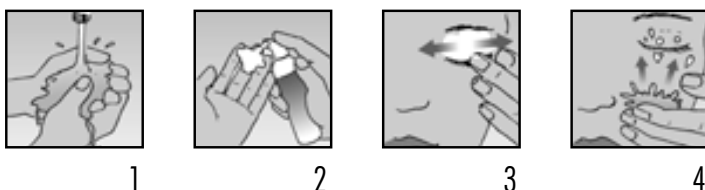
**EIGENSCHAFTEN**

NAVIBLEF® INTENSIVE CARE ist eine fettfreie und nicht reizende Formulierung für die topische Anwendung.

**WAS IST BLEPHARITIS?**

Die Blepharitis ist eine chronische Entzündung der Augenlider und eine der häufigsten Erkrankungen des Auges. Sie ist oft die Hauptursache für Augenbeschwerden, Rötung und tränende Augen. Weitere Symptome der Blepharitis sind Brennen, Jucken, Lichtempfindlichkeit und Reizung sowie ein sandiges und grießiges Gefühl im Auge, insbesondere beim Aufwachen.

Blepharitis ist eine chronische Krankheit, für die es keine Heilung gibt. Sie erfordert eine langfristige Behandlung, Hygiene und Pflege, um sie unter Kontrolle zu halten und zu verhindern, dass im Zusammenhang mit diesen Erkrankungsarten stehende Folgekomplikationen auftreten.

**GEBRAUCHSANWEISUNG**

1 - Vor dem Auftragen des Schaums die Hände waschen und dann die Fingerspitzen mit NAVIBLEF® INTENSIVE CARE reinigen.

- 2 - Den Pumpspender drücken und den Schaum auf die sauberen Fingerspitzen geben. Bei der Anwendung vor oder nach einer Operation empfiehlt es sich, den Schaum auf sterile Gaze zu geben.
- 3 - Die Augen schließen und Augenlid und Wimpern mit NAVIBLEF® INTENSIVE CARE massieren. Während der Anwendung die Augen nicht berühren oder öffnen. Den Schaum trocknen lassen, bevor Sie die Augen öffnen, um zu vermeiden, dass das Produkt in das Auge gerät. Das Produkt für mindestens 3 bis 5 Minuten einwirken lassen.
- 4 - Nach jeder Anwendung die Wimpern und Augenlider mit warmem Wasser abspülen.

**Hinweis:** Dieselbe Vorgehensweise für das andere Auge wiederholen.

Für maximale Wirksamkeit diese Behandlung zwei- bis dreimal täglich für 7 bis 14 Tage wiederholen.

**VORSICHTSMASSNAHMEN**

- Vor und nach der Anwendung immer die Hände waschen.
- Vor dem Auftragen des Schaums die Kontaktlinsen entfernen. Vor dem erneuten Einsetzen der Kontaktlinsen sicherstellen, dass der gesamte Schaum und Rückstände entfernt wurden.
- Während der Anwendung die Augen geschlossen halten.
- Das Produkt ist für die Anwendung auf Augenlidern und Wimpern bestimmt. Nicht direkt in die Augen geben.
- Nur zur äußerlichen Anwendung.
- Für Kinder unzugänglich aufbewahren.
- Nicht bei Kindern unter 3 Jahren anwenden.
- Während des Anwendungszeitraums hypoallergenes Augen-Make-up und Lotionen für empfindliche Haut rund um die Augen verwenden.
- Nicht bei Überempfindlichkeit gegen einen der Bestandteile des Produkts anwenden.
- Beim Auftreten von Reizungen die Behandlung sofort beenden, die Augen mit Wasser spülen und bei anhaltender Reizung Kontakt mit dem Augenarzt aufnehmen.
- Verbleibende Lösung innerhalb von 6 Monaten nach dem ersten Öffnen verwerfen.
- Nicht nach Ablauf des Verfalldatums anwenden.

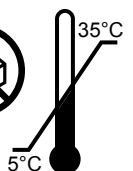
**LAGERUNG**

- Das Produkt in einem trockenen Raum zwischen 5°C und 35°C aufbewahren.

Vertrieb für Deutschland:  
 VISUfarma B.V.  
 Amstelveen 1  
 1096 HA, Amsterdam - NIEDERLANDE

**VISU**farma

**NOVAX® PHARMA**  
 Le Coronado - 20, Av. de Fontvieille  
 MC 98000 MONACO  
 www.novaxpharma.com



V3 - Rev. 11-01-2018

DE

**DARREICHUNGSFORMEN: NAVIBLEF® gibt es in zwei Formulierungen:**

- **NAVIBLEF® INTENSIVE CARE** für die Entfernung starker Verunreinigungen und Sekrete aufgrund von durch Bakterien und Demodex verursachten Infektionen (rote Verpackung).
- **NAVIBLEF® DAILY CARE** für die langfristige tägliche Hygiene und Vorbeugung vor Verunreinigungen und Sekreten aufgrund von durch Bakterien und Demodex verursachten Infektionen (blaue Verpackung).