

Hinweise zur Handhabung

Lagerung & Haltbarkeit: Einige Reagenzien sind lichtempfindlich. Bewahren Sie daher das ungeöffnete Schnelltest-Set bei Raumtemperatur an einem dunklen Ort auf. Das Haltbarkeitsdatum befindet sich auf der Rückseite des Originalkartons.

Entsorgung: Entsorgen Sie die Prüfsubstanzen gemäß den Vorschriften für die Entsorgung von nicht chlorierten, organischen Lösungen bzw. gemäß den Vorschriften für ätzenden, chemischen Abfall.

Arbeitsbereich: Mit dem CannaFix-ID® THC/CBD Test können THC:CBD-Verhältnisse von 1:10 bis 50:1 sicher getestet werden.

| Matrix | Nachweisgrenze THC bzw. CBD |
|--------------------------------|--------------------------------|
| Cannabisextrakt farblos | 1 mg/ml |
| Cannabisextrakt leicht gefärbt | 2-3 mg/ml |
| Cannabisextrakt stark gefärbt | 5-6 mg/ml |

Je nach Färbung des Extrakts ist unterhalb der angegeben Nachweisgrenzen kein erkennbarer Farbumschlag zu erwarten.

Angaben zu Bestandteilen

Verdünner
2 ml Kaliumhydroxid, 99% (KOH, CAS-Nr. 1310-58-3)
in Isopropanol (CH₃)₂CH₂OH, CAS-Nr. 67-63-0)

Sicherheitshinweise

- P280: Schutzhandschuhe/Schutzkleidung/Augenschutz/Gesichtsschutz tragen.
- P301 + P330 + P331: BEI VERSCHLUCKEN:
Mund ausspülen. KEIN Erbrechen herbeiführen.
- P303 + P361 + P353: BEI BERÜHRUNG MIT DER HAUT (oder dem Haar):
Alle kontaminierten Kleidungsstücke sofort ausziehen.
Haut mit Wasser abwaschen/duschen.
- P305 + P351 + P338: BEI KONTAKT MIT DEN AUGEN:
Einige Minuten lang behutsam mit Wasser spülen.
Eventuell vorhandene Kontaktlinsen nach Möglichkeit entfernen. Weiter spülen.
- P310: Sofort GIFTINFORMATIONSZENTRUM/Arzt anrufen.

Gefahrenhinweise

- H225 Flüssigkeit und Dampf leicht entzündbar.
- H302 Gesundheitsschädlich bei Verschlucken.
- H314 Verursacht schwere Verätzungen der Haut und schwere Augenschäden.
- H319 Verursacht schwere Augenreizung.
- H336 Kann Schläfrigkeit und Benommenheit verursachen.

GEFAHR



Saxonia Diagnostics GmbH
Praterschütz 5
D-01683 Nossen
www.saxonia-diagnostics.de

Saxonia
Diagnostics GmbH

CannaFix-ID® THC/CBD Schnelltest-Set

Schritt-für-Schritt-Anleitung

Unterlagen zum Download finden Sie im Bereich Kundenservice auf www.saxonia-diagnostics.de

Liebes Apothekenteam,

mit dem CannaFix-ID® THC/CBD Schnelltest-Set sind Sie in der Lage, die Identitätsprüfung von Cannabisextrakten und Cannabisblüten einfach, schnell und flexibel in der Apotheke durchzuführen. CannaFix-ID® wurde konsequent für den professionellen Einsatz in der Apotheke entwickelt und zeichnet sich unter anderem durch folgende Merkmale aus:

- Umfangreich getestet und validiert
- Einfache Handhabung
- Zeitsparende Prüfroutine (Prüfergebnis nach ca. 5 Minuten)

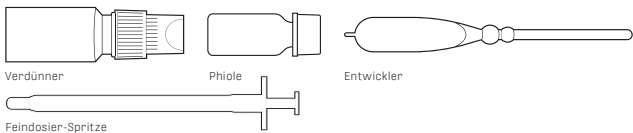
Gemäß § 6 Abs. 1 Satz 2 ApBetrO kann die Identitätsprüfung mittels CannaFix-ID® THC/CBD-Schnelltest-Set anerkannt werden. Ob dies der Fall ist, sollte mit dem zuständigen Pharmazierat oder Amtsapotheker im Vorfeld besprochen werden.

Unter www.saxonia-diagnostics.de finden Sie neben den Validierungsunterlagen auch Arbeitshilfen und Dokumentationsvorlagen.

Vielen Dank, dass Sie sich für ein Qualitätsprodukt von Saxonia Diagnostics GmbH entschieden haben!

Herzliche Grüße aus Sachsen!

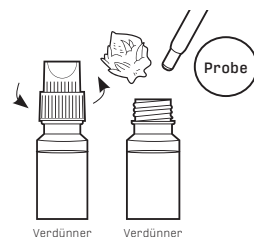
Inhalt



So einfach geht's:

1 Probenzugabe

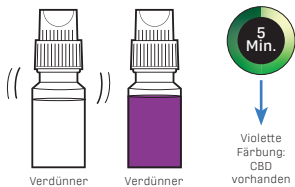
- Flasche mit Verdünner öffnen
- Zugabe der zu prüfenden Rezeptur:
Cannabisextrakt: 0,1 ml*
Cannabisblüte: 20 mg
Dronabinol: 5 mg
Cannabidiol: 5 mg



*Bei einer THC-Konzentration von > 50 mg/ml ist der Einsatz eines geringeren Probenvolumens oder eine Vorverdünnung des zu testenden Extrakts in MCT-Öl notwendig, so dass die zu identifizierende Substanz in einem Konzentrationsbereich von ca. 25-50 mg/ml vor Testdurchführung vorliegt.

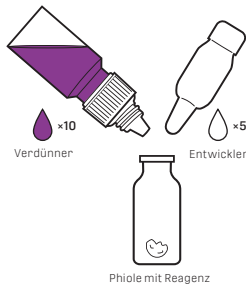
2 Nachweis von CBD

- Flasche mit Verdünner verschließen, kräftig schütteln und für ca. 5 Minuten ruhen lassen
- Ergebnis mit Farbskala beurteilen



3 Nachweis von THC

- Phiole mit Reagenz öffnen
- Zugabe von 10 Tropfen des Verdünners
- Zugabe von 5 Tropfen des Entwicklers
- Verschließen und schütteln
- Ergebnis mittels Farbskala beurteilen



Ergebnis ablesen

| | Verdünner | Reagenz |
|--------------|-----------|---------|
| KEIN THC/CBD | ○ | ● |
| THC | ○ | ● |
| THC & CBD | ● | ● |
| CBD | ● | ● |

CBD/THC-Farbskala

Dieser 2-stufige Farbttest nutzt die strukturellen Unterschiede von CBD und Δ9-THC aus. In der ersten Stufe wird bei Anwesenheit von CBD eine violette Farbe angezeigt. Die in der zweiten Stufe gebildeten Farben sind Kupplungsprodukte und abhängig von Δ9-THC sowie CBD:

- THC-dominante Ausgangsstoffe verursachen einen dunkelvioletten Farbumschlag.
- Liegen sowohl THC als auch CBD vor, entsteht eine Mischfarbe, die je nach Mischungsverhältnis mehr in die eine oder andere Richtung ausschlägt.
- CBD-dominante Ausgangsstoffe sorgen für einen orangenen Farbumschlag.

Grundsätzlich gilt: Die Intensität der Farben kann je nach Ausgangsprobe und THC/CBD-Gehalt stärker oder schwächer ausfallen. Bei sehr niedrigen Wirkstoffkonzentrationen von ≤ 1 mg/ml in Cannabisextrakten oder 1% in Cannabisblüten ist kein erkennbarer Farbumschlag zu erwarten.

Die Eigenfarbe des Cannabisextraktes bzw. co-extrahiertes Chlorophyll (bei Cannabisblüten) kann im ersten Schritt zu einer nicht wirkstoffbedingten, gelb/grünen Einfärbung des Verdünners führen. Bei der Anwesenheit von CBD entwickelt sich ein zusätzlicher violetter Farbton.