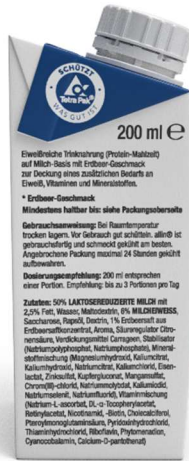




# allin® COMPLETE Protein Mahlzeit Erdbeere



Nährwertangaben	Durchschnittswerte	je 100 ml	je 200 ml
<b>Brennwert</b>			
		kJ	526 6%
		kcal	125 6%
<b>Fett, davon</b>			
- gesättigte Fettsäuren		g	3,6 5%
- mehrfach ungesättigte Fettsäuren		g	1,1 5%
- einfach ungesättigte Fettsäuren		g	1,7 3,5
<b>Kohlenhydrate</b>			
- davon Zucker		g	14 5%
<b>Ballaststoffe</b>		g	2 4
<b>Eiweiß</b>		g	13 2%
<b>Salz</b>		g	0,13 2%
<b>Vitamine</b>		%NRM*	%NRM**
Vitamin A	µg	132 17%	264 33%
Vitamin D	µg	1,25 25%	2,5 50%
Vitamin E	mg	2 17%	4 33%
Vitamin K	µg	12,4 17%	24,8 33%
Vitamin C	mg	13,2 17%	26,4 33%
Thiamin (Vitamin B1)	mg	0,18 16%	0,36 33%
Riboflavin (Vitamin B2)	mg	0,23 16%	0,46 33%
Niacin	mg	2,64 17%	5,28 33%
Vitamin B6	mg	0,23 16%	0,46 33%
Folsäure	µg	33 17%	66 33%
Vitamin B12	µg	0,42 17%	0,84 34%
Biotin	µg	8,25 17%	16,5 33%
Para-Aminosalicylsäure	mg	1 17%	2 33%
<b>Mineralstoffe</b>		%NRM*	%NRM**
Kalium	mg	150 8%	300 15%
Chlorid	mg	132 17%	264 33%
Calcium	mg	132 17%	264 33%
Phosphor	mg	116 17%	232 33%
Magnesium	mg	28,2 8%	56,4 15%
Eisen	mg	2,31 17%	4,62 33%
Zink	mg	1,65 17%	3,3 33%
Kupfer	mg	0,17 17%	0,34 34%
Mangan	mg	0,33 17%	0,66 33%
Fluorid	mg	0,27 8%	0,54 15%
Selen	µg	9,1 17%	18,2 33%
Chrom	µg	6,8 17%	13,6 33%
Molybdän	µg	8,3 17%	16,6 33%
Jod	µg	24,8 17%	49,6 33%

Nährwertangaben	Durchschnittswerte	je 100 ml	je 200 ml
<b>Brennwert</b>			
		kJ	526 6%
		kcal	125 6%
<b>Fett, davon</b>			
- gesättigte Fettsäuren		g	3,6 5%
- mehrfach ungesättigte Fettsäuren		g	1,1 5%
- einfach ungesättigte Fettsäuren		g	1,7 3,5
<b>Kohlenhydrate</b>			
- davon Zucker		g	14 5%
<b>Ballaststoffe</b>		g	2 4
<b>Eiweiß</b>		g	13 2%
<b>Salz</b>		g	0,13 2%
<b>Vitamine</b>		%NRM*	%NRM**
Vitamin A	µg	132 17%	264 33%
Vitamin D	µg	1,25 25%	2,5 50%
Vitamin E	mg	2 17%	4 33%
Vitamin K	µg	12,4 17%	24,8 33%
Vitamin C	mg	13,2 17%	26,4 33%
Thiamin (Vitamin B1)	mg	0,18 16%	0,36 33%
Riboflavin (Vitamin B2)	mg	0,23 16%	0,46 33%
Niacin	mg	2,64 17%	5,28 33%
Vitamin B6	mg	0,23 16%	0,46 33%
Folsäure	µg	33 17%	66 33%
Vitamin B12	µg	0,42 17%	0,84 34%
Biotin	µg	8,25 17%	16,5 33%
Para-Aminosalicylsäure	mg	1 17%	2 33%
<b>Mineralstoffe</b>		%NRM*	%NRM**
Kalium	mg	150 8%	300 15%
Chlorid	mg	132 17%	264 33%
Calcium	mg	132 17%	264 33%
Phosphor	mg	116 17%	232 33%
Magnesium	mg	28,2 8%	56,4 15%
Eisen	mg	2,31 17%	4,62 33%
Zink	mg	1,65 17%	3,3 33%
Kupfer	mg	0,17 17%	0,34 34%
Mangan	mg	0,33 17%	0,66 33%
Fluorid	mg	0,27 8%	0,54 15%
Selen	µg	9,1 17%	18,2 33%
Chrom	µg	6,8 17%	13,6 33%
Molybdän	µg	8,3 17%	16,6 33%
Jod	µg	24,8 17%	49,6 33%

**Eiweißreiche Trinknahrung (Protein-Mahlzeit) auf Milch-Basis mit Erdbeer-Geschmack** zur Deckung eines zusätzlichen Bedarfs an Eiweiß, Vitaminen und Mineralstoffen.

**\* Erdbeer-Geschmack**  
**Mindestens halbtier bis: siehe Packungsoberrseite**

**Gebrauchsanweisung:** Bei Raumtemperatur trocken lagern. Vor Gebrauch gut schütteln. allin® ist aromatisiert und schmeckt gekühlt am besten. Angebrochene Packung maximal 24 Stunden gekühlt aufbewahren.

**Dosierungsempfehlung:** 200 ml entsprechen einer Portion. Empfehlung: bis zu 3 Portionen pro Tag

**Zutaten:** 50% LAKTOSEREDUZIERTE MILCH mit 2,5% Fett, Wasser, Maltodextrin, 6% MILCHWEISS, Saccharose, Rapsöl, Dextrin, 1% Erdbeersaft aus Erdbeerenkonzentrat, Aroma, Säureregulator Citronensäure, Verdickungsmittel Carrageen, Stabilisator (Natriumpolyphosphat, Natriumphosphat), Mineralstoffmischung (Magnesiumhydroxid, Kaliumcitrat, Kaliumhydroxid, Natriumcitrat, Kaliumchlorid, Eisenlactat, Zinklactat, Kupfergluconat, Mangansulfat, Chrom(III)-chlorid, Natriumhydroxid, Kaliumiodid, Natriumzinknitrat, Natriumfluorid), Vitaminmischung (Natrium-L-ascorbat, DL-α-Tocopheryllacetat, Retinylacetat, Nicotinamid, Biotin, Cholecalciferol, Pteroylmonglutaminsäure, Pyridoxindihydrochlorid, Thiaminhydrochlorid, Riboflavin, Phytomenadion, Cyanocobalamin, Calcium-D-pantothenat)



**allin® COMPLETE**

- versorgt ausgewogen mit vielen wichtigen Nährstoffen
- ist reich an Milch-Protein (Eiweiß) zur Erhaltung und Zunahme von Muskelmasse
- enthält Ballaststoffe, 12 Vitamine und 14 Mineralstoffe
- Vitamine A, D, C, B6, B12, Zink und Selen tragen zu einer normalen Funktion des Immunsystems bei.
- Calcium trägt zur Erhaltung normaler Knochen bei.
- Magnesium, Niacin und Riboflavin tragen zur Verringerung von Müdigkeit und Ermüdung bei.
- Laktose reduziert auf <math>< 0,5g/100ml</math>
- frei von Gluten und Parin
- geeignet für Vegetarier
- Osmolarität 430 mOsmol/l

**allin® ERNÄHRUNGSEBERATUNG** für Menschen mit besonderen Ernährungsbedürfnissen, für Sportler, zur Optimierung der Bodybalance  
[www.allin-protein.com](http://www.allin-protein.com)

**Wichtiger Hinweis:** Zur eiweiß- und nährstoffreichen Ernährung von Erwachsenen, Heranwachsenden und Kindern ab 6 Jahre geeignet. allin® ist kein Ersatz für eine abwechslungsreiche und ausgewogene Ernährung sowie eine gesunde Lebensweise.

**Ursprungsland: Deutschland**  
**ALLIN Biotech GmbH**  
 Grinzinger Straße 55, 1190 Wien / Österreich

Nährwertangaben	Durchschnittswerte	je 100 ml	je 200 ml
<b>Brennwert</b>			
		kJ	526 6%
		kcal	125 6%
<b>Fett, davon</b>			
- gesättigte Fettsäuren		g	3,6 5%
- mehrfach ungesättigte Fettsäuren		g	1,1 5%
- einfach ungesättigte Fettsäuren		g	1,7 3,5
<b>Kohlenhydrate</b>			
- davon Zucker		g	14 5%
<b>Ballaststoffe</b>		g	2 4
<b>Eiweiß</b>		g	13 2%
<b>Salz</b>		g	0,13 2%
<b>Vitamine</b>		%NRM*	%NRM**
Vitamin A	µg	132 17%	264 33%
Vitamin D	µg	1,25 25%	2,5 50%
Vitamin E	mg	2 17%	4 33%
Vitamin K	µg	12,4 17%	24,8 33%
Vitamin C	mg	13,2 17%	26,4 33%
Thiamin (Vitamin B1)	mg	0,18 16%	0,36 33%
Riboflavin (Vitamin B2)	mg	0,23 16%	0,46 33%
Niacin	mg	2,64 17%	5,28 33%
Vitamin B6	mg	0,23 16%	0,46 33%
Folsäure	µg	33 17%	66 33%
Vitamin B12	µg	0,42 17%	0,84 34%
Biotin	µg	8,25 17%	16,5 33%
Para-Aminosalicylsäure	mg	1 17%	2 33%
<b>Mineralstoffe</b>		%NRM*	%NRM**
Kalium	mg	150 8%	300 15%
Chlorid	mg	132 17%	264 33%
Calcium	mg	132 17%	264 33%
Phosphor	mg	116 17%	232 33%
Magnesium	mg	28,2 8%	56,4 15%
Eisen	mg	2,31 17%	4,62 33%
Zink	mg	1,65 17%	3,3 33%
Kupfer	mg	0,17 17%	0,34 34%
Mangan	mg	0,33 17%	0,66 33%
Fluorid	mg	0,27 8%	0,54 15%
Selen	µg	9,1 17%	18,2 33%
Chrom	µg	6,8 17%	13,6 33%
Molybdän	µg	8,3 17%	16,6 33%
Jod	µg	24,8 17%	49,6 33%

Foto: Schöberl



<b>Marke</b>	allin® COMPLETE
<b>Produkt</b>	allin® COMPLETE Protein Mahlzeit Erdbeere
<b>Produktbezeichnung/ Verwendung</b>	Eiweißreiche Trinknahrung (Protein-Mahlzeit) auf Milch-Basis mit Erdbeer-Geschmack zur Deckung eines zusätzlichen Bedarfs an Eiweiß, Vitaminen und Mineralstoffen.
<b>Gebrauchsanweisung</b>	Bei Raumtemperatur trocken lagern. Vor Gebrauch gut schütteln. allin® ist gebrauchsfertig und schmeckt gekühlt am besten. Angebrochene Packung maximal 24 Stunden gekühlt aufbewahren.
<b>Dosierungsempfehlung</b>	200 ml entsprechen einer Portion. Empfehlung: bis zu 3 Portionen pro Tag
<b>Zutaten</b>	50% LAKTOSEREDUZIERTER MILCH mit 2,5% Fett, Wasser, Maltodextrin, 6% MILCHEIWEISS, Saccharose, Rapsöl, Dextrin, 1% Erdbeersaft aus Erdbeersaftkonzentrat, Aroma, Säureregulator Citronensäure, Verdickungsmittel Carrageen, Stabilisator (Natriumpolyphosphat, Natriumphosphate), Mineralstoffmischung (Magnesiumhydroxid, Kaliumcitrat, Kaliumhydroxid, Natriumcitrat, Kaliumchlorid, Eisen- lactat, Zinksulfat, Kupfergluconat, Mangansulfat, Chrom(III)-chlorid, Natriummolybdat, Kaliumiodid, Natriumselenit, Natriumfluorid), Vitaminmischung (Natrium-L-ascorbat, DL- $\alpha$ -Tocopherylacetat, Retinylacetat, Nicotinamid, -Biotin, Cholecalciferol, Pteroylmonoglutaminsäure, Pyridoxinhydrochlorid, Thiaminhydrochlorid, Riboflavin, Phytomenadion, Cyanocobalamin, Calcium-D-pantothenat)
<b>Produktmerkmale</b>	allin® COMPLETE • versorgt ausgewogen mit vielen wichtigen Nährstoffen • ist reich an Milch-Protein (Eiweiß) zur Erhaltung und Zunahme von Muskelmasse • enthält Ballaststoffe, 13 Vitamine und 14 Mineralstoffe • Vitamine A, D, C, B6, B12, Zink und Selen tragen zu einer normalen Funktion des Immunsystems bei. • Calcium trägt zur Erhaltung normaler Knochen bei. • Magnesium, Niacin und Riboflavin tragen zur Verringerung von Müdigkeit und Ermüdung bei. • Laktose reduziert auf <0,5g/100ml • frei von Gluten und Purin • geeignet für Vegetarier • Osmolarität 430 mOsmol/l
<b>Wichtiger Hinweis</b>	Zur eiweiß- und nährstoffreichen Ernährung von Erwachsenen, Heranwachsenden und Kindern ab 6 Jahre geeignet. allin® ist kein Ersatz für eine abwechslungsreiche und ausgewogene Ernährung sowie eine gesunde Lebensweise.
<b>Hersteller</b>	ALLIN Diätetik GmbH, Grinzinger Straße 55, 1190 Wien, Österreich
<b>Artikel-Nummer</b>	CPM200E
<b>EAN Code Verpackung</b>	912002616105 7

Produkt Dokumentation: allin COMPLETE Protein Mahlzeit Erdbeere  
Artikel-Nummer: CPM200E  
Dokumentenstand: 08.18



<b>EAN Code Umverpackung</b>	912002616705 9
<b>PZN Nummer Österreich</b>	4907317
<b>PZN Nummer Deutschland</b>	14598840
<b>Umsatzsteuer</b>	Es ist der volle Umsatzsteuersatz anzuwenden
<b>Zolltarif Nummer (TARIC)</b>	22029995