

Bitte lesen Sie diese Gebrauchsanweisung sorgfältig durch – sie enthält wichtige Informationen über die Anwendung dieses Produktes.

Sehr geehrte Anwenderin, sehr geehrter Anwender, danke, dass Sie sich für Artelac® Lipids EDO® entschieden haben.

Die Geltropfen bieten eine starke, lang anhaltende Linderung bei trockenen Augen, hervorgerufen durch chronische Störungen des Tränenfilms. Aufgrund ihrer Zusammensetzung ergänzen die Augentropfen alle drei Schichten des Tränenfilms, einschließlich der äußeren Lipidschicht. Sie bedecken den Tränenfilm mit einem hochviskosen Tropfen, der auf der Augenoberfläche verbleibt und sie mit Feuchtigkeit versorgt. Es befeuchtet und beruhigt die Augen und sorgt für lang anhaltende Linderung der Symptome einer chronischen Störung des Tränenfilms, wie brennende, müde und/oder tränende Augen.

- Artelac® Lipids EDO® ist frei von Konservierungsmitteln.
- Artelac® Lipids EDO® ergänzt alle drei Schichten des Tränenfilms. Es enthält steriles Wasser zur Befeuchtung, Carbomer zur Bindung der Feuchtigkeit auf der Augenoberfläche und Triglyceride zur Unterstützung der Lipidschicht des Tränenfilms, die die Feuchtigkeit einschließt.
- Artelac® Lipids EDO® sind hochviskose Augentropfen, die für lang anhaltenden Schutz der Augenoberfläche sorgen.
- Artelac® Lipids EDO® ist einfach anzuwenden und gut verträglich.

Wenn Sie Fragen haben, wenden Sie sich bitte an Ihren Apotheker, Ihren Arzt oder direkt an uns.

Zweckbestimmung: Artelac® Lipids EDO® ist ein Augenbefeuchtungsmittel.

Zusammensetzung: Artelac® Lipids EDO® enthält 2 mg Carbomer, mittelkettige Triglyceride (Lipide) und Wasser für Injektionszwecke. Zusätzlich enthält es Sorbitol, Dinatriumphosphat-Dodecahydrat und Natriumhydroxid.

Artelac® Lipids EDO® ist frei von Konservierungsmitteln.

Packungsgrößen: Artelac® Lipids EDO® ist in Packungsgrößen mit jeweils 10, 30, 60 oder 120 Ein-Dosis-Ophtioten mit 0,6 g Augengeltröpfchen erhältlich. Das Produkt ist auch konserviert in einer Mehr-Dosis-Ophtiole erhältlich.

Anwendung von Artelac® Lipids EDO® :

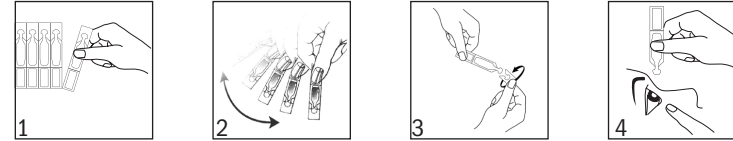
Artelac® Lipids EDO® eignet sich hervorragend zur Beruhigung und Linderung anhaltender Symptome des trockenen Auges, die auf einen chronischen Mangel an Tränenflüssigkeit zurückzuführen sind.

Sichere und korrekte Anwendung von Artelac® Lipids EDO®

Die Behandlung des trockenen Auges erfordert eine individuelle Therapie je nach Schweregrad und Intensität der Symptome. Geben Sie 3- bis 5-mal täglich oder bei Bedarf auch häufiger einen Tropfen Artelac® Lipids EDO® in das Auge. Es wird empfohlen, die Hände vor der Nutzung von Artelac® Lipids EDO® zu waschen.

Die Abbildungen zeigen Ihnen die einfache Anwendung von Artelac® Lipids EDO®.

1. Trennen Sie eine Ein-Dosis-Ophtiole vom Streifen ab.
2. Halten Sie die Ein-Dosis-Ophtiole am Etikett mit der Spitze nach unten zeigend und tippen Sie leicht dagegen, bis sich das komplette Augengel in der Spitze befindet.
3. Die Verschlusskappe der Ein-Dosis-Ophtiole abdrehen (nicht ziehen).



4. Neigen Sie den Kopf leicht nach hinten und ziehen Sie mit einem Finger der freien Hand Ihr unteres Augenlid leicht nach unten. Die Ein-Dosis-Ophtiole möglichst senkrecht mit der Öffnung nach unten über das geöffnete Auge halten. Vermeiden Sie den Kontakt der Öffnung der Ein-Dosis-Ophtiole mit Ihren Augen, um eine mögliche Verletzung oder Schädigung zu vermeiden. Drücken Sie dann die Ein-Dosis-Ophtiole vorsichtig zusammen, um einen Tropfen in das Auge zu geben.

Schließen Sie anschließend das Auge, bewegen Sie es leicht hin und her und blinzeln Sie, um den Tropfen gut auf der Augenoberfläche zu verteilen.

Kontraindikationen: Wenden Sie das Produkt nicht an, wenn Sie überempfindlich auf einen der Inhaltsstoffe reagieren.

Vorsichtsmaßnahmen:

Falls Überempfindlichkeitsreaktionen (Irritationen oder Unverträglichkeiten) auftreten, wenden Sie Artelac® Lipids EDO® bitte nicht weiter an.

Falls Sie ein anhaltendes, unangenehmes Gefühl oder Irritationen verspüren, verwenden Sie das Produkt nicht weiter und konsultieren Sie Ihren Arzt.

Sicherheitshinweis für Patienten mit schweren Schäden der Hornhaut: In sehr seltenen Fällen wurde über Ablagerungen von Calciumphosphat auf der Hornhaut während der Behandlung mit phosphathaltigen Augenprodukten berichtet.

Berühren Sie die Spitze der EDO® nicht mit Ihren Fingern, um möglichen Verunreinigungen der Flüssigkeit oder möglicher Schädigung vorzubeugen.

Wenn Sie verschiedene Augenpräparate verwenden, warten Sie ca. 15 Minuten, bevor Sie ein weiteres Präparat anwenden.

Kontaktlinsen sollten vor Verwendung des Augengels herausgenommen werden. Sie können nach einem Intervall von mindestens 15 Minuten wieder eingesetzt werden.

Direkt nach dem Eintropfen kann es kurzzeitig zu einer verschwommenem Sicht kommen. Vermeiden Sie es, in dieser Zeit Fahrzeuge oder Maschinen zu bedienen.

Verwenden Sie Artelac® Lipids EDO® nicht nach dem Verwendbarkeitsdatum.

Jede Ein-Dosis-Ophtiole ist nach einmaligem Gebrauch zu entsorgen.

Prüfen Sie die Ophtiole auf mögliche Beschädigungen vor der ersten Verwendung. Verwenden Sie keine beschädigten Ophtioten.

Lagerung: Lagern Sie das Medizinprodukt bei max. 25 °C und schützen Sie es vor Licht.

25°C	Oberer Temperaturgrenzwert	LOT	Fertigungslosnummer, Charge
	Bei beschädigter Verpackung nicht verwenden		Verwendbar bis
	Gebrauchsanweisung beachten		Vor Sonnenlicht schützen
	Sterilisiert mit aseptischen Verfahren		Nicht wiederverwenden
	Konformitätsbewertungsverfahren für Medizinprodukte CE Zeichen mit Nummer der Benannten Stelle		Hersteller

Dr. Gerhard Mann
chem.-pharm. Fabrik GmbH
Brunsbütteler Damm 165/173
13581 Berlin, Germany

E-Mail: kontakt@bausch.com

Ausgabedatum: Artelac® Lipids EDO®, IFU-01; 2021-11

® /™ sind Warenzeichen von Bausch & Lomb Incorporated oder ihrer Tochterunternehmen

© 2021 Bausch & Lomb Incorporated