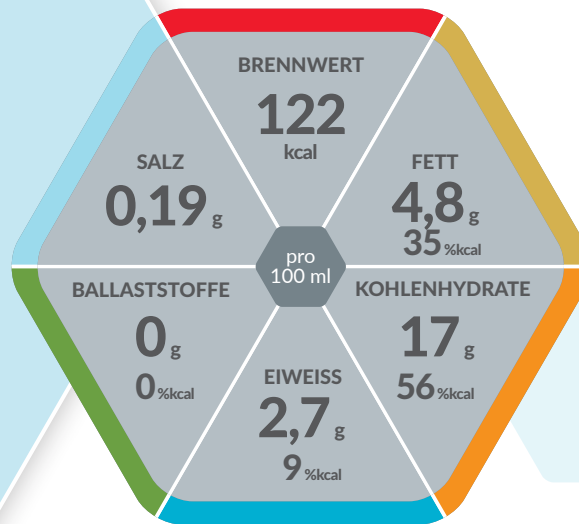


Ab 1  
Jahr



VANILLE



## Hochkalorische

## SONDENNAHRUNG

Lebensmittel für besondere medizinische Zwecke (bilanzierte Diät)

### Produkteigenschaften

- Hochkalorisch (1,22 kcal / ml)
- Ohne Ballaststoffe
- Glutenfrei
- Lactosefrei (< 0,05 / 100 ml)
- Diätetisch vollständig

### Indikationen

- Zum Diätmanagement bei bestehender Mangelernährung oder bei Risiko für eine Mangelernährung und/oder bei
- Neurologischen Erkrankungen (z.B. Apallisches Syndrom)
  - Konsumierenden Erkrankungen

### Dosierung

500 – 1.750 ml abhängig vom Bedarf des Kindes oder gemäß ärztlicher Anweisung.

### Lagerung

Ungeöffnet, kühl und trocken lagern. Vor Gebrauch schütteln. Bei Verwendung des Spike- oder Universaladapters innerhalb von 24 Stunden applizieren. Geöffnete Flasche wiederverschließen, im Kühlschrank aufbewahren und innerhalb von 24 Stunden verbrauchen.

### Nährstoffe

#### FETT:

Ernährungsphysiologisch hochwertige pflanzliche Öle (Raps- und Sonnenblumenöl), mittelkettige Triglyceride (MCT) und Fischöl

#### KOHLLENHYDRATE:

Maltodextrin und Saccharose

#### EIWEISS:

Hochwertiges Milcheiweiß

#### BALLASTSTOFFE:

Ballaststofffrei

### Wichtiger Hinweis

- Unter ärztlicher Aufsicht verwenden
- Geeignet für Kinder ab 1 Jahr
- Als einzige Nahrungsquelle geeignet
- Nicht mit anderer Nahrung oder Arzneimitteln mischen

## Nährwertinformation

ISOSOURCE® JUNIOR Vanille		100 ml
<b>BRENNWERT</b>		
	kJ	511
	kcal	122
<b>Fett, davon</b>	g	4,8
- gesättigte Fettsäuren	g	1,6
- mittelkettige Triglyceride	g	0,96
- einfach ungesättigte Fettsäuren	g	2,1
- mehrfach ungesättigte Fettsäuren	g	1,1
- Omega-3-Fettsäuren	mg	180
- Omega-6-Fettsäuren	mg	750
<b>Kohlenhydrate, davon</b>	g	17
- Zucker	g	3,0
- Lactose	g	<0,05
<b>Eiweiß</b>	g	2,7
<b>Salz</b>	g	0,19
<b>MINERALSTOFFE</b>		
Natrium	mg	75
Kalium	mg	120
Chlorid	mg	80
Calcium	mg	80
Phosphor	mg	60
Magnesium	mg	20
Eisen	mg	1,3
Zink	mg	0,80
Kupfer	mg	0,085
Mangan	mg	0,13
Fluorid	mg	0,11
Selen	µg	4,5
Chrom	µg	4,0
Molybdän	µg	6,0
Jod	µg	15
<b>VITAMINE</b>		
A	µg	70
D	µg	1,9
E	mg	1,9
K	µg	7,0
C	mg	14
Thiamin	mg	0,090
Riboflavin	mg	0,15
Niacin	mg	1,0
	mg NE	1,8
B <sub>6</sub>	mg	0,16
Folsäure	µg	17
B <sub>12</sub>	µg	0,25
Biotin	µg	3,3
Pantothensäure	mg	0,42
Cholin	mg	34
Inositol	mg	8,0
Taurin	mg	8,0
<b>Osmolarität: 310 mOsm/l</b>		
<b>Wasser: 82 g/ 100 ml</b>		

## Zutatenliste

Wasser, Maltodextrin, pflanzliche Öle (Rapsöl, Sonnenblumenöl), Milcheiweiß, Saccharose, mittelkettige Triglyceride, Mineralstoffe (Calciumcitrat, Kaliumphosphat, Magnesiumcitrat, Natriumchlorid, Kaliumchlorid, Natriumcitrat, Calciumphosphat, Kaliumiodid, Magnesiumoxid, Kaliumcitrat, Eisenlactat, Zinksulfat, Kupfergluconat, Mangansulfat, Natriumfluorid, Natriummolybdat, Chromchlorid, Natriumselenit), Emulgatoren (E471, E472c), Fischöl, Vitamine (C, E, Niacin, Pantothensäure, B<sub>6</sub>, Riboflavin, Thiamin, Beta-Carotin, A, Folsäure, K, Biotin, D, B<sub>12</sub>), Cholinbitartrat, Aroma, Verdickungsmittel (E407), Taurin, Inositol, Antioxidationsmittel (E304).

## Bestellinformation

Isosource® Junior Vanille	Art.-Nr.	PZN Stk.	PZN VE
24 x 250 ml	12412527	10225970	10225987

# isosource® Junior



### Hinweise:

Allergene sind in den Zutatenlisten unterstrichen!

NE = Niacinäquivalent

\* Verordnungsfähig gemäß Arzneimittel-Richtlinie. (gem. AM-RL vom 18.12.2008/22.01.2009)



Nestlé Health Science  
(Deutschland) GmbH

Lyoner Straße 23  
D-60528 Frankfurt

www.nestlehealthscience.de